



Appenzell Ausserrhoden

KENNZAHLEN DER GEMEINDEFINANZEN

2008

erstellt durch



BDO Visura Gemeindeberatung

in Zusammenarbeit mit der Stabsstelle Controlling von Appenzell Ausserrhoden

St. Gallen / Herisau, Juli 2009

Sehr geehrte Damen und Herren

Die 15. Auflage des Kennzahlenvergleichs der Gemeindefinanzen liegt vor. Die Resultate der ausserrhodischen Gemeinden können insgesamt als gut bewertet werden. Im Jahresvergleich muss berücksichtigt werden, dass das Jahr 2007 ein äusserst gutes Jahr war. Ob das nach wie vor gute Ergebnis des Jahres 2008 auch im Jahr 2009 realisiert werden kann, muss zum heutigen Zeitpunkt wohl eher verneint werden. Auch die ausserrhodischen Gemeinden werden nicht vollumfänglich von der Finanzkrise und deren negativen Folgen verschont bleiben. Trotz dieser schlechten Aussichten für das nächste Jahr kann man davon ausgehen, dass die Gemeinden über das nötige Potenzial verfügen, um die Krise zu meistern. Der Zinsbelastungsanteil ist mehrheitlich klein und die Verschuldung kann als mittel beurteilt werden.

Bevölkerungswachstum

Das Bevölkerungswachstum des Kantons ist auch dieses Jahr mit 0.7 % wieder leicht positiv. Die Bevölkerungszahlen der drei appenzellischen Regionen haben sich ähnlich entwickelt (Vorderland plus 0.5 %, Mittelland plus 0.9 %, Hinterland plus 0.7 %).

Schule

Die Quote der Anzahl Lernenden liegt in allen drei Regionen bei etwa 13 Lernenden pro 100 Einwohner. Der Wegfall der Schüler des 10. Schuljahres (neu Kantonsaufgabe) beeinflusst die Kennzahl "Lernende pro 100 Einwohner" nur unwesentlich. Die Kosten der Volksschule je Lernenden haben um 6.3 % zugenommen.

Steuern

Der Steuerertrag je Einwohner/Einwohnerin ist um 1.9 % gesunken. Die Veränderung ist nur teilweise die Folge von Steuersenkungen. Der Median liegt tiefer als das kantonale Mittel. Dies bedeutet, dass einige wenige Gemeinden mit einer überdurchschnittlichen Steuerkraft zum hohen Durchschnitt beitragen.

Finanzierung und Verschuldung

Die getätigten Investitionen konnten nicht mit selber erwirtschafteten Mitteln finanziert werden. Die Nettoverschuldung pro Einwohner/Einwohnerin ist um 2.8 % gestiegen. Die Nettoinvestitionen und der Investitionsanteil aller Gemeinden haben gegenüber dem Vorjahr zwar abgenommen, sind aber immer noch wesentlich höher als in den Jahren 2003-2006.

Detaillierte Zahlenreihen finden Sie online unter:

www.ar.ch ► **Departemente** ► **Departement Finanzen** ► **Kanton und Gemeinden.**

Wir danken den Herren Rudolf Ramsauer und Peter Thuma von der Stabsstelle Controlling von Appenzell Ausserrhoden für die interessante und angenehme Zusammenarbeit bei der Erarbeitung der aktuellen Ausgabe. Einen besonderen Dank entrichten wir allen Finanzverwalterinnen und Finanzverwaltern der Gemeinden für die Mitarbeit bei der Erhebung der Zahlen sowie den Gemeinden, die mit Ihrer Zusage die Erarbeitung dieser Publikation erst ermöglichten.

Wenn Sie Fragen zu den Kennzahlen oder sonst ein Anliegen haben, wenden Sie sich bitte an uns.

BDO Visura Gemeindeberatung
Vadianstrasse 59
Postfach
9001 St. Gallen
Telefon 071 228 62 00
Fax 071 228 62 62

Ihre Ansprechpartner:
Markus Meli
dipl. Wirtschaftsprüfer und Partner BDO Visura
markus.meli@bdo.ch

Christian Moser
Buchhalter mit eidg. Fachausweis
christian.moser@bdo.ch

Stabsstelle Controlling von Appenzell Ausserrhoden
Regierungsgebäude
9102 Herisau
Telefon 071 353 68 62
Fax 071 352 12 77

Rudolf Ramsauer
Leiter Stabsstelle Controlling
Rudolf.Ramsauer@ar.ch

Peter Thuma
Stv. Leiter Stabsstelle Controlling
Peter.Thuma@ar.ch

Aus dem Inhalt

Die Definitionen zu den ausgewerteten Kennzahlen

Bevölkerung

‣ Einwohner und Einwohnerinnen	4
‣ Lernende (Kindergarten, Primarstufe, Oberstufe, 10. Schuljahr)	4
‣ Lernende pro 100 Einwohner	4

Steuern

‣ Gemeindesteuerfuss	4
‣ Ertrag der ordentlichen Steuern (ohne Spezialsteuern)	4
‣ Ertrag der Spezialsteuern	4
‣ Gesamtsteuerertrag inkl. Spezialsteuern	4
‣ Steuerertrag nat. Personen in % des Gesamtsteuerertrages	4
‣ Steuerertrag jur. Personen in % des Gesamtsteuerertrages	4
‣ Steuerertrag je Einwohner	4

Eigenfinanzierung

‣ Saldo der laufenden Rechnung	4
‣ Abschreibungen	4
‣ Selbstfinanzierung	4
‣ Selbstfinanzierungsgrad	5

Fremdfinanzierung

‣ Bruttoverschuldung	5
‣ Bruttoverschuldungsanteil	6
‣ Nettoverschuldung	6
‣ Nettoverschuldung je Einwohner	6
‣ Nettoverschuldung in Gesamtsteuererträgen	6
‣ Zinsbelastungsanteil	6
‣ Zinsaufwand in % der Gesamtsteuererträge	6
‣ Kapitaldienstanteil	6
‣ Kapitaldienstaufwand in % des Gesamtsteuerertrages	6

Schule

‣ Kosten der Volksschule je Lernendem (Kindergarten, Primarschule, Oberstufe)	7
---	---

Verwaltung

‣ Kosten der allgemeinen Verwaltung pro Einwohner	7
---	---

Investitionen

‣ Nettoinvestitionen	7
‣ Investitionsanteil	7
‣ Nettoinvestitionen in Gesamtsteuererträgen	7
‣ durchschnittliche Investitionen 5 Folgejahre gemäss Finanzplan	7

Kennzahlen der Gemeinden (in alphabetischer Reihenfolge) 8 - 28

8	Bühler	15	Rehetobel	22	Trogen
9	Gais	16	Reute	23	Urnäsch
10	Grub	17	Schönengrund	24	Wald
11	Heiden	18	Schwellbrunn	25	Waldstatt
12	Herisau	19	Speicher	26	Walzenhausen
13	Hundwil	20	Stein	27	Wolfhalden
14	Lutzenberg	21	Teufen	28	alle Gemeinden

Spezialauswertungen 29 - 37

Kennzahlen der Regionen 38 - 40

Definition der Kennzahlen

Definition, Aussage, Beurteilung

Bevölkerung

▶ Einwohner	Einwohner mit zivilrechtlichem Wohnsitz am 31.12. in der Gemeinde gemäss Erhebung für den Finanzausgleich.
▶ Lernende	Alle Lernenden des Kindergartens, der Primarschule sowie der Oberstufe gemäss Erhebung für die Kantonsbeiträge und den Finanzausgleich. Da das 10. Schuljahr seit dem Jahr 2008 eine Kantonsaufgabe ist, erscheinen diese Schüler nicht mehr in der Statistik.
▶ Lernende pro 100 Einwohner	Wie viele Lernende kommen auf 100 Einwohner. Demografischer Hinweis auf die Altersstruktur in der Gemeinde.

Definition, Aussage, Beurteilung

Steuern

▶ Gemeindesteuerfuss	Entspricht der Anzahl Einheiten der einfachen Steuer. <i>Beurteilung: Steuerband</i> Min. 3.20 Mittel 4.14 Max. 4.60 Median 4.30
▶ Ertrag der ordentlichen Steuern (ohne Spezialsteuern)	Dazu gehören die Einkommens- und Vermögenssteuern, die Gewinn- und Kapitalsteuern, die Quellensteuern sowie die Nach- und Strafsteuern.
▶ Ertrag der Spezialsteuern	Zu den Spezialsteuern zählen die Grundstückgewinnsteuern, die Handänderungssteuern und die Erbschafts- und Schenkungssteuern.
▶ Gesamtsteuerertrag inkl. Spezialsteuern	Neben den ordentlichen Steuern sind die Grundstückgewinnsteuer, die Handänderungssteuer und die Erbschafts- und Schenkungssteuer berücksichtigt.
▶ Steuerertrag nat. Personen in % des Gesamtsteuerertrages	Der Anteil der Einkommens- und Vermögenssteuern wird in Relation zum Gesamtsteuerertrag gesetzt.
▶ Steuerertrag jur. Personen in % des Gesamtsteuerertrages	Die Gewinn- und Kapitalsteuern werden mit dem Gesamtsteuerertrag verglichen. Es ergibt sich ein Indikator für die steuerliche Abhängigkeit der Gemeinde von der Wirtschaft.
▶ Steuerertrag pro Einwohner	Der Gesamtsteuerertrag inkl. Spezialsteuern wird pro Einwohner mit zivilrechtlichem Sitz in der Gemeinde errechnet. Damit wird die Steuerkraft der einzelnen Gemeinden vergleichbar. <i>Beurteilung: Je höher - um so besser</i> Min. 1'807 Mittel 3'143 Max. 4'449 Median 3'016

Definition, Aussage, Beurteilung

Eigenfinanzierung

▶ Saldo der laufenden Rechnung	Aufwand- oder Ertragsüberschuss der laufenden Rechnung, bereinigt um allfällige Ergebnisverwendungen, die im Folgejahr zu Lasten des Eigenkapitals erfolgen.
▶ Abschreibungen und Veränderungen der Vorfinanzierungen	Abschreibungen sind Belastungen der Laufenden Rechnung, die den Wertverzehr der Aktiven berücksichtigen und eine angemessene Selbstfinanzierung sicher stellen. Neben den Abschreibungen gehören auch die Einlagen in Vorfinanzierungen bzw. die Entnahmen aus den Vorfinanzierungen zu den nicht geldwirksamen Aufwändungen, da diese einer Vorwegnahme von Abschreibungen entsprechen. Der Saldo der Laufenden Rechnung sowie diese Position werden für die Ermittlung der Selbstfinanzierung benötigt.
▶ Selbstfinanzierung	Die Selbstfinanzierung setzt sich aus Einnahmen- bzw. Ausgabenüberschuss und nicht geldwirksamen Aufwändungen und Erträgen zusammen. Die Veränderungen der Spezialfinanzierungen sind nicht enthalten. Die Selbstfinanzierung ist die Summe, die zur Eigenfinanzierung von Investitionen zur Verfügung steht. <i>Beurteilung: Je höher - um so besser</i>

Definition, Aussage, Beurteilung

Eigenfinanzierung (Fortsetzung)

▶ Selbstfinanzierungsgrad

Der Saldo der Laufenden Rechnung, die Abschreibungen sowie die Einlagen bzw. Entnahmen aus Vorfinanzierungen werden mit den Nettoinvestitionen verglichen.

Die Kennzahl zeigt, bis zu welchem Grad die neuen Investitionen durch selbst erarbeitete Mittel finanziert werden können. Vor allem im Vergleich über mehrere Jahre wird erkannt, ob die Investitionen finanziell verkraftet werden. Ein Selbstfinanzierungsgrad unter 100 % führt zu einer Neuverschuldung, von über 100 % zu einer Entschuldung.

Beurteilung: Je höher - um so besser

unter 70 %	grosse Neuverschuldung		
70-100 %	volkswirtschaftlich verantwortbare Verschuldung		
100 %	langfristig anzustreben		
Min. 27.7 %	Mittel	89.3 %	Max. 379.2 %
	Median	136.4 %	

Der Selbstfinanzierungsgrad wird negativ, wenn entweder die Selbstfinanzierung (grosser Verlust in der Jahresrechnung) oder die Nettoinvestitionen (mehr Investitionsbeiträge als Ausgaben) negativ sind.

1. Eine negative Selbstfinanzierung bedeutet demnach, dass die Gemeinden ihren Aufwand (ohne Abschreibungen) durch den Ertrag nicht decken können – die Finanzlage kann in diesem Fall als nicht gut bezeichnet werden.
2. Negative Nettoinvestitionen entstehen dann, wenn die Investitionseinnahmen höher sind als die Investitionsausgaben im laufenden Jahr; von einer schlechten Finanzlage kann in diesem Fall hingegen nicht die Rede sein.

Ein blosser negativer Selbstfinanzierungsgrad kann also keine eindeutige Aussage machen. Für die Interpretation sind somit beide Komponenten heranzuziehen. In den vorliegenden Berechnungen wird der negative Selbstfinanzierungsgrad nur negativ angezeigt, wenn die Selbstfinanzierung negativ ist. Sind die Nettoinvestitionen negativ, wird kein Selbstfinanzierungsgrad berechnet, sondern mit "neg.NI" darauf hingewiesen.

Definition, Aussage, Beurteilung

Fremdfinanzierung

▶ Bruttoverschuldung

Fremdkapital, bestehend aus Laufenden Verpflichtungen, kurz-, mittel- und langfristigen Schulden, Verpflichtungen für Sonderrechnungen, Transitorische Passiven. Die Spezialfinanzierungen werden nicht eingerechnet.

Definition, Aussage, Beurteilung

Fremdfinanzierung (Fortsetzung)

▶ Bruttoverschuldungsanteil	Die Bruttoverschuldung wird in Prozent des Finanzertrages dargestellt. Damit soll die Verschuldungssituation ersichtlich werden.										
	<i>Beurteilung:</i> Je tiefer - um so besser										
	<table> <tbody> <tr> <td>unter 50 %</td> <td>sehr gut</td> </tr> <tr> <td>50-100 %</td> <td>gut</td> </tr> <tr> <td>100-150 %</td> <td>mittel</td> </tr> <tr> <td>150-200 %</td> <td>schlecht</td> </tr> <tr> <td>über 200 %</td> <td>kritisch</td> </tr> </tbody> </table>	unter 50 %	sehr gut	50-100 %	gut	100-150 %	mittel	150-200 %	schlecht	über 200 %	kritisch
unter 50 %	sehr gut										
50-100 %	gut										
100-150 %	mittel										
150-200 %	schlecht										
über 200 %	kritisch										
	<table> <tbody> <tr> <td>Min. 21.0 %</td> <td>Mittel</td> <td>90.8 %</td> <td>Max. 178.4 %</td> </tr> <tr> <td></td> <td>Median</td> <td>83.8 %</td> <td></td> </tr> </tbody> </table>	Min. 21.0 %	Mittel	90.8 %	Max. 178.4 %		Median	83.8 %			
Min. 21.0 %	Mittel	90.8 %	Max. 178.4 %								
	Median	83.8 %									
▶ Nettoverschuldung	Entspricht dem Fremdkapital abzüglich Finanzvermögen.										
▶ Nettoverschuldung pro Einwohner	Die Umrechnung der Nettoverschuldung pro Einwohner macht die Schuldenlast zwischen den verschiedenen Gemeinden vergleichbar.										
	<i>empfohlene Richtgrösse:</i> Fr. 3'000										
	<table> <tbody> <tr> <td>Min. -4'125</td> <td>Mittel</td> <td>2'461</td> <td>Max. 6'829</td> </tr> <tr> <td></td> <td>Median</td> <td>1'954</td> <td></td> </tr> </tbody> </table>	Min. -4'125	Mittel	2'461	Max. 6'829		Median	1'954			
Min. -4'125	Mittel	2'461	Max. 6'829								
	Median	1'954									
▶ Nettoverschuldung in Gesamtsteuererträgen	Anzahl nötiger Gesamtsteuererträge zur Deckung der Nettoverschuldung.										
	<i>Bewertung:</i>										
	<table> <tbody> <tr> <td>Min. -2.1</td> <td>Mittel</td> <td>0.8</td> <td>Max. 2.2</td> </tr> <tr> <td></td> <td>Median</td> <td>0.7</td> <td></td> </tr> </tbody> </table>	Min. -2.1	Mittel	0.8	Max. 2.2		Median	0.7			
Min. -2.1	Mittel	0.8	Max. 2.2								
	Median	0.7									
▶ Zinsbelastungsanteil	Anteil des Nettozinsaufwandes am Gesamtertrag. Ein hoher Zinsbelastungsanteil weist auf eine hohe Verschuldung hin. Im Vergleich über mehrere Jahre wird die Verschuldungstendenz und im Vergleich zum Durchschnitt aller Gemeinden die Verschuldungssituation erkannt.										
	<i>Beurteilung:</i> Je tiefer - um so besser										
	<table> <tbody> <tr> <td>0 – 2 %</td> <td>kleine Verschuldung, erträglich</td> </tr> <tr> <td>2 – 5 %</td> <td>mittlere Verschuldung, hoch</td> </tr> <tr> <td>5 – 8 %</td> <td>grosse Verschuldung, sehr hoch</td> </tr> <tr> <td>über 8 %</td> <td>Überschuldung, kaum noch tragbar</td> </tr> </tbody> </table>	0 – 2 %	kleine Verschuldung, erträglich	2 – 5 %	mittlere Verschuldung, hoch	5 – 8 %	grosse Verschuldung, sehr hoch	über 8 %	Überschuldung, kaum noch tragbar		
0 – 2 %	kleine Verschuldung, erträglich										
2 – 5 %	mittlere Verschuldung, hoch										
5 – 8 %	grosse Verschuldung, sehr hoch										
über 8 %	Überschuldung, kaum noch tragbar										
	<table> <tbody> <tr> <td>Min. -3.2 %</td> <td>Mittel</td> <td>1.5 %</td> <td>Max. 3.9 %</td> </tr> <tr> <td></td> <td>Median</td> <td>0.9 %</td> <td></td> </tr> </tbody> </table>	Min. -3.2 %	Mittel	1.5 %	Max. 3.9 %		Median	0.9 %			
Min. -3.2 %	Mittel	1.5 %	Max. 3.9 %								
	Median	0.9 %									
▶ Zinsaufwand in % der Gesamtsteuererträge	Die Zinslast der Gemeinde wird in % des Gesamtsteuerertrages ausgedrückt (ohne Nettoliegenschaftserträge).										
▶ Kapitaldienstanteil	Anteil der Abschreibungen und des Nettozinsaufwandes am Gesamtertrag. Ein hoher Kapitaldienstanteil weist auf eine hohe Verschuldung und / oder auf hohe Abschreibungen hin.										
	<i>Beurteilung:</i> Je tiefer - um so besser										
	<table> <tbody> <tr> <td>0 – 5 %</td> <td>klein</td> </tr> <tr> <td>5 – 15 %</td> <td>tragbar</td> </tr> <tr> <td>15 – 25 %</td> <td>hoch</td> </tr> <tr> <td>über 25 %</td> <td>sehr hoch</td> </tr> </tbody> </table>	0 – 5 %	klein	5 – 15 %	tragbar	15 – 25 %	hoch	über 25 %	sehr hoch		
0 – 5 %	klein										
5 – 15 %	tragbar										
15 – 25 %	hoch										
über 25 %	sehr hoch										
	<table> <tbody> <tr> <td>Min. 2.0 %</td> <td>Mittel</td> <td>12.1 %</td> <td>Max. 20.1 %</td> </tr> <tr> <td></td> <td>Median</td> <td>11.1 %</td> <td></td> </tr> </tbody> </table>	Min. 2.0 %	Mittel	12.1 %	Max. 20.1 %		Median	11.1 %			
Min. 2.0 %	Mittel	12.1 %	Max. 20.1 %								
	Median	11.1 %									
▶ Kapitaldienstaufwand in % des Gesamtsteuerertrages	Die Abschreibungen und der Nettozinsaufwand (ohne Nettoliegenschaftserträge) werden in % des Gesamtsteuerertrages ausgedrückt.										

Definition, Aussage, Beurteilung

Schule

- ▶ Kosten der Volksschule je Lernendem
 - Kindergarten
 - Primarstufe
 - Oberstufe

Die ausgewiesenen Kosten für die Volksschule im gesamten wie auch pro Schulstufe und Schulkind sind durch die Stabsstelle Controlling überarbeitet worden. Diese bilden auch die Grundlage für die Berechnung des pauschalen Betriebskostenbeitrages des Kantons an die Gemeinden gemäss Schulgesetzgebung.

Bei den ausgewiesenen Kosten in allen Sparten wurden die Zahlen folgendermassen ermittelt: Die Kosten des Arbeits- und Haushaltsunterrichts, der Schulhäuser/Turnhallen und Kindergärten sowie die der Schulleitung sind im Verhältnis der Anzahl Lernenden auf die drei Stufen verteilt worden. Die Kosten für die Schulbauten und Turnhallen wurden mit den zu 80 % gewichteten Assekuranzwerten errechnet, einem Zinssatz von 4 % und einer Abschreibungsdauer von 25 Jahren

Definition, Aussage, Beurteilung

Verwaltung

- ▶ Kosten der allgemeinen Verwaltung pro Einwohner

Anteil eines Einwohners an den allgemeinen Nettoverwaltungskosten.

Definition, Aussage, Beurteilung

Investitionen

- ▶ Nettoinvestitionen
- ▶ Investitionsanteil

Differenz der Ausgaben und Einnahmen der Investitionsrechnung.

Die Bruttoinvestitionen werden in Prozent aller Ausgaben dargestellt. Damit wird die Investitionstätigkeit aufgezeigt.

unter 10 %	schwache Investitionstätigkeit
10-20 %	mittlere Investitionstätigkeit
20-30 %	starke Investitionstätigkeit
über 30 %	sehr starke Investitionstätigkeit

Min. 6.6 %	Mittel 17.1 %	Max. 37.4 %
	Median 12.0 %	

- ▶ Nettoinvestitionen in Gesamtsteuererträgen

Verhältnis der Nettoinvestitionen zu den Gesamtsteuererträgen.

- ▶ durchschnittliche Investitionen 5 Folgejahre gemäss Finanzplan

Geplante Investitionssumme der nächsten fünf Jahre.

Hinweis auf die ausgewiesenen **Mediane** in den Statistiken

Durchschnittswerte sind für Vergleiche mit anderen Gemeinden äusserst beliebt und praktisch. Oft zeigen Durchschnittswerte aber ein leicht verzerrtes Bild, insbesondere, wenn es um Vergleiche von Gemeinden unterschiedlicher Grösse geht. Wir haben deshalb die Werte um den Median ergänzt. Der Median sortiert die Werte aller 20 beteiligten Gemeinden und weist den Wert der Gemeinden auf dem Platz 10/11 aus. Der Median wird durch sehr hohe oder sehr tiefe Werte nicht verzerrt; es sind damit noch aussagekräftigere Vergleiche möglich.



Bühler

Kennzahl	Einheit	2003	2004	2005	2006	2007	2008	kantonales Mittel
Bevölkerung								
▸ Einwohner	Anzahl	1'612	1'609	1'654	1'646	1'636	1'652	
▸ Lernende	Anzahl	241	250	260	257	250	229	
- Kindergarten	Anzahl	45	51	63	51	38	36	
- Primarstufe	Anzahl	133	129	133	142	154	148	
- Oberstufe	Anzahl	63	64	62	61	57	45	
- 10. Schuljahr	Anzahl	0	6	2	3	1	0	
▸ Lernende pro 100 Einwohner	Anzahl	15.0	15.5	15.7	15.6	15.3	13.9	12.7
Steuern								
▸ Gemeindesteuerfuss	Einheiten	4.50	4.50	4.50	4.50	4.50	4.50	4.14
▸ Ertrag der ordentlichen Steuern (ohne Spezialsteuern)	in TFr.	3'987	4'190	3'742	3'863	4'156	4'284	
▸ Ertrag der Spezialsteuern	in TFr.	109	293	295	285	294	651	
▸ Gesamtsteuerertrag inkl. Spezialsteuern	in TFr.	4'096	4'483	4'037	4'148	4'450	4'935	
▸ Steuerertrag nat. Personen in % des Gesamtsteuerertrages	in %	92.9	75.3	88.2	88.3	84.4	74.7	
▸ Steuerertrag jur. Personen in % des Gesamtsteuerertrages	in %	2.8	4.6	0.0	0.0	0.0	8.4	
▸ Steuerertrag je Einwohner	in Fr.	2'541	2'786	2'441	2'520	2'720	2'987	3'143
Eigenfinanzierung								
▸ Saldo der laufenden Rechnung	in TFr.	-180	55	-807	-200	383	1'342	
▸ Abschreibungen inkl. Veränderung Vorfinanzierung	in TFr.	751	905	892	1'826	928	853	¹
▸ Selbstfinanzierung	in TFr.	571	960	85	1'626	1'311	2'195	1'960
▸ Selbstfinanzierungsgrad	in %	27.8	137.5	4.3	Neg. NI	376.7	379.2	89.3
Fremdfinanzierung								
▸ Bruttoverschuldung	in TFr.	13'307	13'085	14'840	13'567	12'305	10'676	
▸ Bruttoverschuldungsanteil	in %			169.3	132.7	102.6	99.4	90.8
▸ Nettoverschuldung	in TFr.	9'493	9'232	11'132	8'945	6'286	4'926	
▸ Nettoverschuldung je Einwohner	in Fr.	5'889	5'738	6'730	5'434	3'842	2'982	2'461
▸ Nettoverschuldung in Gesamtsteuererträgen	Anzahl	2.3	2.1	2.8	2.2	1.4	1.0	0.8
▸ Zinsbelastungsanteil	in %	3.6	3.7	3.7	3.2	2.3	1.8	1.5
▸ Zinsaufwand in % des Gesamtsteuerertrages	in %	8.2	8.7	9.0	8.7	6.2	4.1	2.6
▸ Kapitaldienstanteil	in %	11.5	12.4	12.7	19.4	11.3	9.8	12.1
▸ Kapitaldienstaufwand in % des Gesamtsteuerertrages	in %	26.5	28.9	31.1	52.8	27.1	21.4	20.9
Schule								
▸ Kosten der Volksschule je Lernenden	in Fr.	13'440	13'489	13'815	14'380	14'543	15'360	15'333
- Kindergarten	in Fr.	6'293	6'322	6'683	7'835	9'192	11'106	10'517
- Primarstufe	in Fr.	11'680	12'679	13'182	13'608	12'453	12'486	14'803
- Oberstufe	in Fr.	21'405	21'489	21'990	21'666	23'100	28'182	18'496
Verwaltung								
▸ Kosten allgemeine Verwaltung/Einwohner	in Fr.	368	357	352	340	344	322	326
Investitionen								
▸ Nettoinvestitionen	in TFr.	2'050.8	698.1	1'985.2	-170.5	348.0	578.9	
▸ Investitionsanteil	in %			16.8	4.2	4.0	6.7	17.1
▸ Nettoinvestitionen in Gesamtsteuererträgen	in %	50.1	15.6	49.2	-4.1	7.8	11.7	
▸ Durchschnittliche Investitionen 5 Folgejahre gemäss Finanzplan	in TFr.	747	999	k. Ang.	691	643	892	

Bemerkungen

¹ 2007: Abschreibungen ohne NGG-Anteil

Gais



Kennzahl	Einheit	2003	2004	2005	2006	2007	2008	kantonales Mittel
Bevölkerung								
▶ Einwohner	Anzahl	2'825	2'819	2'869	2'857	2'909	2'987	
▶ Lernende	Anzahl	471	463	435	425	414	390	
- Kindergarten	Anzahl	71	67	62	61	55	56	
- Primarstufe	Anzahl	270	270	249	238	226	218	
- Oberstufe	Anzahl	124	113	119	122	133	116	
- 10. Schuljahr	Anzahl	6	13	5	4	0	0	
▶ Lernende pro 100 Einwohner	Anzahl	16.7	16.4	15.2	14.9	14.2	13.1	12.7
Steuern								
▶ Gemeindesteuerfuss	Einheiten	4.20	4.20	4.20	4.20	4.35	4.35	4.14
▶ Ertrag der ordentlichen Steuern (ohne Spezialsteuern)	in TFr.	7'482	7'318	7'163	7'561	8'731	8'631	
▶ Ertrag der Spezialsteuern	in TFr.	523	558	631	854	1'180	965	
▶ Gesamtsteuerertrag inkl. Spezialsteuern	in TFr.	8'005	7'876	7'794	8'415	9'911	9'596	
▶ Steuerertrag nat. Personen in % des Gesamtsteuerertrages	in %	91.2	91.0	86.4	84.1	82.0	83.7	
▶ Steuerertrag jur. Personen in % des Gesamtsteuerertrages	in %	0.0	1.7	3.0	3.5	4.2	3.3	
▶ Steuerertrag je Einwohner	in Fr.	2'834	2'794	2'717	2'945	3'407	3'213	3'143
Eigenfinanzierung								
▶ Saldo der laufenden Rechnung	in TFr.	81	0.0	-114	74	242	466	
▶ Abschreibungen inkl. Veränderung Vorfinanzierung	in TFr.	1'158	1'691	4'142	1'288	2'740	2'166	
▶ Selbstfinanzierung	in TFr.	1'239	1'691	4'028	1'362	2'981	2'632	1'960
▶ Selbstfinanzierungsgrad	in %	33.9	203.8	550.9	431.4	310.4	179.6	89.3
Fremdfinanzierung								
▶ Bruttoverschuldung	in TFr.	20'794	19'915	20'098	18'317	14'933	13'198	
▶ Bruttoverschuldungsanteil	in %			119.8	129.7	80.6	83.8	90.8
▶ Nettoverschuldung	in TFr.	16'801	16'098	12'992	11'888	7'068	5'873	
▶ Nettoverschuldung je Einwohner	in Fr.	5'947	5'711	4'528	4'161	2'430	1'966	2'461
▶ Nettoverschuldung in Gesamtsteuererträgen	Anzahl	2.1	2.0	1.7	1.4	0.7	0.6	0.8
▶ Zinsbelastungsanteil	in %	3.6	3.9	3.2	3.2	2.0	0.6	1.5
▶ Zinsaufwand in % des Gesamtsteuerertrages	in %	6.2	7.4	7.0	5.6	3.8	1.0	2.6
▶ Kapitaldienstanteil	in %	12.1	15.3	27.3	11.8	19.5	14.4	12.1
▶ Kapitaldienstaufwand in % des Gesamtsteuerertrages	in %	20.7	28.9	60.1	20.9	31.5	23.6	20.9
Schule								
▶ Kosten der Volksschule je Lernenden	in Fr.	12'890	13'304	13'933	14'319	14'431	16'011	15'333
- Kindergarten	in Fr.	7'080	7'018	7'642	7'969	7'971	8'913	10'517
- Primarstufe	in Fr.	12'397	12'582	12'797	13'185	13'428	14'948	14'803
- Oberstufe	in Fr.	16'939	19'052	19'231	19'278	18'159	21'436	18'496
Verwaltung								
▶ Kosten allgemeine Verwaltung/Einwohner	in Fr.	247	277	283	297	290	297	326
Investitionen								
▶ Nettoinvestitionen	in TFr.	3'656.8	829.9	731.2	315.7	960.5	1'465.0	
▶ Investitionsanteil	in %			6.1	6.1	8.3	11.6	17.1
▶ Nettoinvestitionen in Gesamtsteuererträgen	in %	45.7	10.5	9.4	3.8	9.7	15.3	
▶ Durchschnittliche Investitionen 5 Folgejahre gemäss Finanzplan	in TFr.	531	326	442	857	1'109	1'634	

Bemerkungen

¹ 2007: Abschreibungen ohne NGG-Anteil

Grub



Kennzahl	Einheit	2003	2004	2005	2006	2007	2008	kantonales Mittel
Bevölkerung								
▶ Einwohner	Anzahl	1'015	1'012	1'006	1'004	999	1'014	
▶ Lernende	Anzahl	169	167	169	165	160	148	
- Kindergarten	Anzahl	31	28	27	26	21	0	
- Primarstufe	Anzahl	90	97	92	92	90	108	
- Oberstufe	Anzahl	47	40	48	43	43	40	
- 10. Schuljahr	Anzahl	1	2	2	4	6	0	
▶ Lernende pro 100 Einwohner	Anzahl	16.7	16.5	16.8	16.4	16.0	14.6	12.7
Steuern								
▶ Gemeindesteuerfuss	Einheiten	4.70	4.70	4.70	4.70	4.50	4.40	4.14
▶ Ertrag der ordentlichen Steuern (ohne Spezialsteuern)	in TFr.	2'585	2'338	2'397	2'692	2'418	2'512	
▶ Ertrag der Spezialsteuern	in TFr.	234	222	277	0.0	135.0	171.0	
▶ Gesamtsteuerertrag inkl. Spezialsteuern	in TFr.	2'819	2'560	2'674	2'692	2'553	2'683	
▶ Steuerertrag nat. Personen in % des Gesamtsteuerertrages	in %	91.7	86.4	89.6	100.0	93.2	88.9	
▶ Steuerertrag jur. Personen in % des Gesamtsteuerertrages	in %	0.0	3.3	0.0	0.0	0.0	2.4	
▶ Steuerertrag je Einwohner	in Fr.	2'777	2'530	2'658	2'681	2'556	2'646	3'143
Eigenfinanzierung								
▶ Saldo der laufenden Rechnung	in TFr.	251	46	110	227	97	82	
▶ Abschreibungen inkl. Veränderung Vorfinanzierung	in TFr.	973	797	854	996	1'128	844	
▶ Selbstfinanzierung	in TFr.	1'224	843	964	1'223	1'225	926	1'960
▶ Selbstfinanzierungsgrad	in %	3'974.0	230.1	256.2	812.6	504.8	133.1	89.3
Fremdfinanzierung								
▶ Bruttoverschuldung	in TFr.	11'541	10'556	9'717	8'047	6'782	6'806	
▶ Bruttoverschuldungsanteil	in %			178.9	143.3	102.9	116.2	90.8
▶ Nettoverschuldung	in TFr.	6'642	6'237	5'657	4'188	2'203	1'968	
▶ Nettoverschuldung je Einwohner	in Fr.	6'544	6'163	5'623	4'171	2'205	1'941	2'461
▶ Nettoverschuldung in Gesamtsteuererträgen	Anzahl	2.4	2.4	2.1	1.6	0.9	0.7	0.8
▶ Zinsbelastungsanteil	in %	0.7	-0.2	-0.6	-1.9	-2.2	-3.2	1.5
▶ Zinsaufwand in % des Gesamtsteuerertrages	in %	1.3	-0.4	-1.3	-4.0	-5.7	-7.0	2.6
▶ Kapitaldienstanteil	in %	17.7	14.2	14.8	15.3	17.4	11.2	12.1
▶ Kapitaldienstaufwand in % des Gesamtsteuerertrages	in %	35.8	30.7	30.7	33.0	38.5	24.5	20.9
Schule								
▶ Kosten der Volksschule je Lernenden	in Fr.	9'899	11'199	11'217	10'786	12'315	14'064	15'333
- Kindergarten	in Fr.	5'961	7'296	8'319	8'073	10'081	n/a	10'517
- Primarstufe	in Fr.	11'006	10'701	11'612	11'512	12'410	13'694	14'803
- Oberstufe	in Fr.	9'738	14'323	10'685	10'060	13'893	14'875	18'496
Verwaltung								
▶ Kosten allgemeine Verwaltung/Einwohner	in Fr.	363	370	367	403	460	441	326
Investitionen								
▶ Nettoinvestitionen	in TFr.	30.8	366.3	376.3	150.5	242.6	695.4	
▶ Investitionsanteil	in %			13.1	3.3	3.8	15.2	17.1
▶ Nettoinvestitionen in Gesamtsteuererträgen	in %	1.1	14.3	14.1	5.6	9.5	25.9	
▶ Durchschnittliche Investitionen 5 Folgejahre gemäss Finanzplan	in TFr.	434	367	356	462	151	514	

Bemerkungen

¹ 2007: Abschreibungen ohne NGG-Anteil

² Die Oberstufe wird extern geführt.

³ Der Kindergarten ist in der Primarschule enthalten (Basisstufe).



Heiden

Kennzahl	Einheit	2003	2004	2005	2006	2007	2008	kantonales Mittel
Bevölkerung								
▶ Einwohner	Anzahl	4'051	4'064	4'013	4'051	4'051	4'092	
▶ Lernende	Anzahl	606	581	566	546	542	505	
- Kindergarten	Anzahl	105	91	71	72	75	72	
- Primarstufe	Anzahl	336	317	331	301	285	268	
- Oberstufe	Anzahl	155	168	158	167	171	165	
- 10. Schuljahr	Anzahl	10	5	6	6	11	0	
▶ Lernende pro 100 Einwohner	Anzahl	15.0	14.3	14.1	13.5	13.4	12.3	12.7
Steuern								
▶ Gemeindesteuerfuss	Einheiten	4.30	4.30	4.30	4.30	4.30	4.10	4.14
▶ Ertrag der ordentlichen Steuern (ohne Spezialsteuern)	in TFr.	10'101	10'957	10'841	11'368	11'604	10'881	
▶ Ertrag der Spezialsteuern	in TFr.	827	693	804	922	1'289	791	
▶ Gesamtsteuerertrag inkl. Spezialsteuern	in TFr.	10'928	11'650	11'645	12'290	12'893	11'672	
▶ Steuerertrag nat. Personen in % des Gesamtsteuerertrages	in %	89.7	91.0	74.9	87.7	85.9	80.6	
▶ Steuerertrag jur. Personen in % des Gesamtsteuerertrages	in %	0.0	0.0	14.3	0.0	0.0	7.7	
▶ Steuerertrag je Einwohner	in Fr.	2'698	2'867	2'902	3'034	3'183	2'852	3'143
Eigenfinanzierung								
▶ Saldo der laufenden Rechnung	in TFr.	-68	45	62	-528	0	0	
▶ Abschreibungen inkl. Veränderung Vorfinanzierung	in TFr.	1'369	1'801	1'394	4'932	2'418	1'943	
▶ Selbstfinanzierung	in TFr.	1'301	1'846	1'456	4'404	2'418	1'943	1'960
▶ Selbstfinanzierungsgrad	in %	55.0	358.8	237.8	125.7	89.4	136.5	89.3
Fremdfinanzierung								
▶ Bruttoverschuldung	in TFr.	17'798	16'179	14'575	14'789	15'682	14'143	
▶ Bruttoverschuldungsanteil	in %			80.1	68.0	65.2	70.9	90.8
▶ Nettoverschuldung	in TFr.	12'465	10'315	9'570	8'220	4'402	3'631	
▶ Nettoverschuldung je Einwohner	in Fr.	3'077	2'538	2'385	2'029	1'087	887	2'461
▶ Nettoverschuldung in Gesamtsteuererträgen	Anzahl	1.1	0.9	0.8	0.7	0.3	0.3	0.8
▶ Zinsbelastungsanteil	in %	2.1	2.0	1.8	-10.0	1.4	1.3	1.5
▶ Zinsaufwand in % des Gesamtsteuerertrages	in %	3.4	3.3	2.9	-18.2	2.6	2.2	2.6
▶ Kapitaldienstanteil	in %	9.7	11.4	9.3	12.1	13.5	11.0	12.1
▶ Kapitaldienstaufwand in % des Gesamtsteuerertrages	in %	16.0	18.8	14.9	22.0	21.4	18.8	20.9
Schule								
▶ Kosten der Volksschule je Lernenden	in Fr.	12'172	12'757	13'473	14'227	14'982	16'474	15'333
- Kindergarten	in Fr.	8'107	8'322	9'290	9'560	9'476	11'428	10'517
- Primarstufe	in Fr.	12'266	12'438	12'434	13'660	14'132	15'623	14'803
- Oberstufe	in Fr.	14'890	15'859	17'027	16'780	19'286	20'076	18'496
Verwaltung								
▶ Kosten allgemeine Verwaltung/Einwohner	in Fr.	296	291	348	339	369	363	326
Investitionen								
▶ Nettoinvestitionen	in TFr.	2'365.3	514.5	612.4	3'504.8	2'706.3	1'424.0	
▶ Investitionsanteil	in %			4.8	17.9	16.8	8.0	17.1
▶ Nettoinvestitionen in Gesamtsteuererträgen	in %	21.6	4.4	5.3	28.5	21.0	12.2	
▶ Durchschnittliche Investitionen 5 Folgejahre gemäss Finanzplan	in TFr.	2'301	2'695	3'493	2'804	2'825	3'149	

Bemerkungen

¹ 2007: Abschreibungen ohne NGG-Anteil



Herisau

Kennzahl	Einheit	2003	2004	2005	2006	2007	2008	kantonales Mittel
Bevölkerung								
▶ Einwohner	Anzahl	15'611	15'529	15'323	15'347	15'366	15'527	
▶ Lernende	Anzahl	2'055	2'063	2'027	1'983	1'910	1'761	
- Kindergarten	Anzahl	320	331	307	301	280	253	
- Primarstufe	Anzahl	1'118	1'121	1'072	1'047	1'017	984	
- Oberstufe	Anzahl	585	567	585	571	547	524	
- 10. Schuljahr	Anzahl	32	44	63	64	66	0	
▶ Lernende pro 100 Einwohner	Anzahl	13.2	13.3	13.2	12.9	12.4	11.3	12.7
Steuern								
▶ Gemeindesteuerfuss	Einheiten	4.10	4.30	4.30	4.30	4.30	4.30	4.14
▶ Ertrag der ordentlichen Steuern (ohne Spezialsteuern)	in TFr.	38'149	41'268	40'828	42'753	44'716	43'192	
▶ Ertrag der Spezialsteuern	in TFr.	3'719	3'795	4'558	3'847	3'639	4'798	
▶ Gesamtsteuerertrag inkl. Spezialsteuern	in TFr.	41'868	45'063	45'386	46'600	48'355	47'990	
▶ Steuerertrag nat. Personen in % des Gesamtsteuerertrages	in %	85.9	83.8	82.7	82.3	80.0	83.8	
▶ Steuerertrag jur. Personen in % des Gesamtsteuerertrages	in %	5.0	7.4	7.2	9.4	12.4	6.2	
▶ Steuerertrag je Einwohner	in Fr.	2'682	2'902	2'962	3'036	3'147	3'091	3'143
Eigenfinanzierung								
▶ Saldo der laufenden Rechnung	in TFr.	-2'264	717	-858	-236	1'281	2'565	
▶ Abschreibungen inkl. Veränderung Vorfinanzierung	in TFr.	7'877	8'715	9'256	8'277	8'434	8'711	¹
▶ Selbstfinanzierung	in TFr.	5'613	9'432	8'398	8'041	9'715	11'276	1'960
▶ Selbstfinanzierungsgrad	in %	169.0	321.7	145.3	44.8	76.8	136.6	89.3
Fremdfinanzierung								
▶ Bruttoverschuldung	in TFr.	88'102	88'344	87'754	87'238	77'895	78'737	
▶ Bruttoverschuldungsanteil	in %			124.1	121.4	87.4	106.5	90.8
▶ Nettoverschuldung	in TFr.	66'067	60'184	58'298	67'312	55'669	53'305	
▶ Nettoverschuldung je Einwohner	in Fr.	4'232	3'876	3'805	4'386	3'623	3'433	2'461
▶ Nettoverschuldung in Gesamtsteuererträgen	Anzahl	1.6	1.3	1.3	1.4	1.2	1.1	0.8
▶ Zinsbelastungsanteil	in %	3.9	3.4	3.8	3.3	2.7	2.8	1.5
▶ Zinsaufwand in % des Gesamtsteuerertrages	in %	6.2	5.3	6.1	5.3	5.1	4.6	2.6
▶ Kapitaldienstanteil	in %	15.7	15.7	16.6	14.5	14.2	14.8	12.1
▶ Kapitaldienstaufwand in % des Gesamtsteuerertrages	in %	25.0	24.7	26.5	23.0	22.6	22.7	20.9
Schule								
▶ Kosten der Volksschule je Lernenden	in Fr.	11'488	11'574	12'093	12'373	12'824	13'764	15'333
- Kindergarten	in Fr.	6'648	6'264	6'701	6'676	7'504	8'445	10'517
- Primarstufe	in Fr.	11'536	11'690	12'529	12'648	13'235	13'863	14'803
- Oberstufe	in Fr.	13'735	14'214	13'853	14'097	14'724	15'782	18'496
Verwaltung								
▶ Kosten allgemeine Verwaltung/Einwohner	in Fr.	204	192	171	182	194	204	326
Investitionen								
▶ Nettoinvestitionen	in TFr.	3'321.1	2'932.3	5'781.7	17'932.5	12'647.4	8'256.8	
▶ Investitionsanteil	in %			9.8	25.0	17.4	12.4	17.1
▶ Nettoinvestitionen in Gesamtsteuererträgen	in %	7.9	6.5	12.7	38.5	26.2	17.2	
▶ Durchschnittliche Investitionen 5 Folgejahre gemäss Finanzplan	in TFr.	11'588	12'370	11'991	11'165	8'951	10'669	

Bemerkungen

¹ 2007: Abschreibungen ohne NGG-Anteil



Hundwil

Kennzahl	Einheit	2003	2004	2005	2006	2007	2008	kantonales Mittel
Bevölkerung								
▶ Einwohner	Anzahl	1'000	997	996	993	998	994	
▶ Lernende	Anzahl	186	187	189	180	165	161	
- Kindergarten	Anzahl	32	36	32	25	20	23	
- Primarstufe	Anzahl	115	113	118	115	101	92	
- Oberstufe	Anzahl	38	37	37	40	43	46	
- 10. Schuljahr	Anzahl	1	1	2	0	1	0	
▶ Lernende pro 100 Einwohner	Anzahl	18.6	18.8	19.0	18.1	16.5	16.2	12.7
Steuern								
▶ Gemeindesteuerfuss	Einheiten	4.75	4.75	4.75	4.50	4.50	4.30	4.14
▶ Ertrag der ordentlichen Steuern (ohne Spezialsteuern)	in TFr.	1'697	1'727	1'717	1'754	1'674	1'635	
▶ Ertrag der Spezialsteuern	in TFr.	145	146	257	228	202	161	
▶ Gesamtsteuerertrag inkl. Spezialsteuern	in TFr.	1'842	1'873	1'974	1'982	1'876	1'796	
▶ Steuerertrag nat. Personen in % des Gesamtsteuerertrages	in %	82.0	86.0	84.2	81.4	83.5	86.0	
▶ Steuerertrag jur. Personen in % des Gesamtsteuerertrages	in %	6.2	3.7	1.2	5.0	3.2	1.2	
▶ Steuerertrag je Einwohner	in Fr.	1'842	1'879	1'982	1'996	1'880	1'807	3'143
Eigenfinanzierung								
▶ Saldo der laufenden Rechnung	in TFr.	3	69	-56	15	112	17	
▶ Abschreibungen inkl. Veränderung Vorfinanzierung	in TFr.	869	1'057	827	781	579	810	
▶ Selbstfinanzierung	in TFr.	872	1'126	771	796	691	827	1'960
▶ Selbstfinanzierungsgrad	in %	320.9	66.2	57.7	70.1	1447.8	136.3	89.3
Fremdfinanzierung								
▶ Bruttoverschuldung	in TFr.	4'147	5'738	7'288	6'694	5'526	5'554	
▶ Bruttoverschuldungsanteil	in %			126.4	113.7	82.7	91.8	90.8
▶ Nettoverschuldung	in TFr.	3'009	3'858	4'536	4'828	3'157	3'019	
▶ Nettoverschuldung je Einwohner	in Fr.	3'009	3'870	4'554	4'862	3'163	3'037	2'461
▶ Nettoverschuldung in Gesamtsteuererträgen	Anzahl	1.6	2.1	2.3	2.4	1.7	1.7	0.8
▶ Zinsbelastungsanteil	in %	0.9	0.5	0.7	1.1	1.0	0.7	1.5
▶ Zinsaufwand in % des Gesamtsteuerertrages	in %	2.9	1.7	2.4	3.3	3.6	2.4	2.6
▶ Kapitaldienstanteil	in %	15.6	17.4	13.6	13.6	11.0	14.1	12.1
▶ Kapitaldienstaufwand in % des Gesamtsteuerertrages	in %	50.0	58.1	44.3	42.7	34.4	47.6	20.9
Schule								
▶ Kosten der Volksschule je Lernenden	in Fr.	11'771	12'085	13'687	13'643	15'354	14'799	15'333
- Kindergarten	in Fr.	6'147	4'781	6'913	8'708	10'620	9'100	10'517
- Primarstufe	in Fr.	11'483	11'979	12'032	12'743	15'520	14'860	14'803
- Oberstufe	in Fr.	17'329	19'524	25'457	19'850	17'493	17'107	18'496
Verwaltung								
▶ Kosten allgemeine Verwaltung/Einwohner	in Fr.	445	432	454	432	459	469	326
Investitionen								
▶ Nettoinvestitionen	in TFr.	271.7	1'701.7	1'336.2	1'135.1	47.7	606.5	
▶ Investitionsanteil	in %			26.9	21.2	7.3	11.3	17.1
▶ Nettoinvestitionen in Gesamtsteuererträgen	in %	14.8	90.9	67.7	57.3	2.5	33.8	
▶ Durchschnittliche Investitionen 5 Folgejahre gemäss Finanzplan	in TFr.	733	687	265	266	360	366	

Bemerkungen

¹ 2007: Abschreibungen ohne NGG-Anteil



Lutzenberg

Kennzahl	Einheit	2003	2004	2005	2006	2007	2008	kantonales Mittel
Bevölkerung								
▶ Einwohner	Anzahl	1'177	1'194	1'199	1'226	1'215	1'229	
▶ Lernende	Anzahl	173	168	164	155	147	136	
- Kindergarten	Anzahl	23	28	24	23	20	20	
- Primarstufe	Anzahl	97	91	88	82	76	72	
- Oberstufe	Anzahl	50	45	49	50	51	44	
- 10. Schuljahr	Anzahl	3	4	3	0	0	0	
▶ Lernende pro 100 Einwohner	Anzahl	14.7	14.1	13.7	12.6	12.1	11.1	12.7
Steuern								
▶ Gemeindesteuerfuss	Einheiten	4.60	4.60	4.40	4.40	4.20	4.10	4.14
▶ Ertrag der ordentlichen Steuern (ohne Spezialsteuern)	in TFr.	3'054	3'138	3'151	3'394	3'084	3'231	
▶ Ertrag der Spezialsteuern	in TFr.	428	687	274	444	256	510	
▶ Gesamtsteuerertrag inkl. Spezialsteuern	in TFr.	3'482	3'825	3'425	3'838	3'340	3'741	
▶ Steuerertrag nat. Personen in % des Gesamtsteuerertrages	in %	84.0	79.2	89.5	85.2	87.2	80.0	
▶ Steuerertrag jur. Personen in % des Gesamtsteuerertrages	in %	0.0	0.0	0.0	0.0	2.0	1.8	
▶ Steuerertrag je Einwohner	in Fr.	2'958	3'204	2'857	3'131	2'749	3'044	3'143
Eigenfinanzierung								
▶ Saldo der laufenden Rechnung	in TFr.	214	190	-20	382	240	552	
▶ Abschreibungen inkl. Veränderung Vorfinanzierung	in TFr.	465	2'792	1'524	1'200	503	296	¹
▶ Selbstfinanzierung	in TFr.	679	2'982	1'504	1'582	743	848	1'960
▶ Selbstfinanzierungsgrad	in %	1'047.8	527.8	145.0	276.2	58.0	142.1	89.3
Fremdfinanzierung								
▶ Bruttoverschuldung	in TFr.	4'219	4'282	3'664	3'221	3'350	1'999	
▶ Bruttoverschuldungsanteil	in %			45.6	39.6	44.0	29.1	90.8
▶ Nettoverschuldung	in TFr.	2'244	-246	-336	-1'368	-2'246	-3'065	
▶ Nettoverschuldung je Einwohner	in Fr.	1'907	-206	-280	-1'116	-1'849	-2'494	2'461
▶ Nettoverschuldung in Gesamtsteuererträgen	Anzahl	0.6	-0.1	-0.1	-0.4	-0.7	-0.8	0.8
▶ Zinsbelastungsanteil	in %	2.0	1.3	1.0	0.4	-0.2	-0.4	1.5
▶ Zinsaufwand in % des Gesamtsteuerertrages	in %	3.8	3.3	2.5	0.9	-0.4	-0.8	2.6
▶ Kapitaldienstanteil	in %	9.1	30.4	19.1	14.8	7.1	3.9	12.1
▶ Kapitaldienstaufwand in % des Gesamtsteuerertrages	in %	17.1	76.3	47.0	32.2	14.7	7.1	20.9
Schule								
▶ Kosten der Volksschule je Lernenden	in Fr.	14'245	14'374	15'121	17'035	16'884	18'198	15'333
- Kindergarten	in Fr.	12'083	10'421	11'383	13'135	14'424	15'251	10'517
- Primarstufe	in Fr.	14'210	15'378	16'231	18'748	18'052	19'132	14'803
- Oberstufe	in Fr.	15'202	15'836	15'127	16'292	15'884	18'389	18'496
Verwaltung								
▶ Kosten allgemeine Verwaltung/Einwohner	in Fr.	388	354	315	312	352	349	326
Investitionen								
▶ Nettoinvestitionen	in TFr.	64.8	565.0	1'037.2	572.8	1'281.8	596.4	
▶ Investitionsanteil	in %			15.2	9.5	18.7	9.6	17.1
▶ Nettoinvestitionen in Gesamtsteuererträgen	in %	1.9	14.8	30.3	14.9	38.4	15.9	
▶ Durchschnittliche Investitionen 5 Folgejahre gemäss Finanzplan	in TFr.	42	593	527	k.Ang.	842	1'147	

Bemerkungen

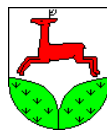
¹ 2007: Abschreibungen ohne NGG-Anteil

² Die Oberstufe wird extern geführt.

Kennzahlen der Gemeinden von Appenzell Ausserrhoden

Rechnungsjahr 2008, 15. Auflage

BDO Visura Gemeindeberatung
in Zusammenarbeit mit der Stabsstelle
Controlling von Appenzell Ausserrhoden



Rehetobel

Kennzahl	Einheit	2003	2004	2005	2006	2007	2008	kantonales Mittel
Bevölkerung								
▶ Einwohner	Anzahl	1'723	1'705	1'686	1'693	1'688	1'680	
▶ Lernende	Anzahl	227	236	242	243	246	236	
- Kindergarten	Anzahl	46	50	49	46	41	34	
- Primarstufe	Anzahl	127	124	122	126	131	146	
- Oberstufe	Anzahl	53	58	70	66	66	56	
- 10. Schuljahr	Anzahl	1	4	1	5	8	0	
▶ Lernende pro 100 Einwohner	Anzahl	13.2	13.8	14.4	14.4	14.6	14.0	12.7
Steuern								
▶ Gemeindesteuerfuss	Einheiten	3.80	3.80	3.80	3.80	3.90	3.90	4.14
▶ Ertrag der ordentlichen Steuern (ohne Spezialsteuern)	in TFr.	4'261	3'970	3'922	4'205	4'635	4'579	
▶ Ertrag der Spezialsteuern	in TFr.	653	678	642	391	566	679	
▶ Gesamtsteuerertrag inkl. Spezialsteuern	in TFr.	4'914	4'648	4'564	4'596	5'201	5'258	
▶ Steuerertrag nat. Personen in % des Gesamtsteuerertrages	in %	86.4	85.0	85.8	91.5	88.8	83.7	
▶ Steuerertrag jur. Personen in % des Gesamtsteuerertrages	in %	0.4	0.0	0.0	0.0	0.0	0.5	
▶ Steuerertrag je Einwohner	in Fr.	2'852	2'726	2'707	2'715	3'081	3'130	3'143
Eigenfinanzierung								
▶ Saldo der laufenden Rechnung	in TFr.	-52	-423	-359	-215	471	849	
▶ Abschreibungen inkl. Veränderung Vorfinanzierung	in TFr.	778	928	2'311	819	477	785	
▶ Selbstfinanzierung	in TFr.	726	505	1'952	604	948	1'634	1'960
▶ Selbstfinanzierungsgrad	in %	40.2	19.1	250.9	93.9	69.0	266.1	89.3
Fremdfinanzierung								
▶ Bruttoverschuldung	in TFr.	10'248	12'744	13'034	11'774	12'554	11'268	
▶ Bruttoverschuldungsanteil	in %			128.0	141.1	148.5	117.1	90.8
▶ Nettoverschuldung	in TFr.	6'660	9'326	7'533	8'047	7'837	7'651	
▶ Nettoverschuldung je Einwohner	in Fr.	3'865	5'470	4'468	4'753	4'643	4'554	2'461
▶ Nettoverschuldung in Gesamtsteuererträgen	Anzahl	1.4	2.0	1.7	1.8	1.5	1.5	0.8
▶ Zinsbelastungsanteil	in %	1.9	2.1	1.9	2.3	2.1	2.0	1.5
▶ Zinsaufwand in % des Gesamtsteuerertrages	in %	3.3	3.9	4.4	4.5	4.8	3.8	2.6
▶ Kapitaldienstanteil	in %	11.3	12.6	23.9	11.7	7.2	10.2	12.1
▶ Kapitaldienstaufwand in % des Gesamtsteuerertrages	in %	19.1	23.9	55.1	22.3	13.9	18.7	20.9
Schule								
▶ Kosten der Volksschule je Lernenden	in Fr.	11'793	12'911	12'987	12'706	12'277	13'315	15'333
- Kindergarten	in Fr.	7'185	7'706	8'388	7'726	7'815	10'156	10'517
- Primarstufe	in Fr.	10'931	12'026	12'848	12'382	12'989	12'496	14'803
- Oberstufe	in Fr.	17'104	19'174	15'047	14'427	14'374	15'607	18'496
Verwaltung								
▶ Kosten allgemeine Verwaltung/Einwohner	in Fr.	347	351	309	311	339	354	326
Investitionen								
▶ Nettoinvestitionen	in TFr.	1'804.5	2'640.4	778.1	643.3	1'372.3	614.1	
▶ Investitionsanteil	in %			9.1	7.7	23.4	19.2	17.1
▶ Nettoinvestitionen in Gesamtsteuererträgen	in %	36.7	56.8	17.0	14.0	26.4	11.7	
▶ Durchschnittliche Investitionen 5 Folgejahre gemäss Finanzplan	in TFr.	1'226	1'348	1'092	1'343	1'328	1'160	

Bemerkungen

¹ 2007: Abschreibungen ohne NNG-Anteil

² Die Oberstufe wird extern geführt.

Kennzahlen der Gemeinden von Appenzell Ausserrhodon

Rechnungsjahr 2008, 15. Auflage

BDO Visura Gemeindeberatung
in Zusammenarbeit mit der Stabsstelle
Controlling von Appenzell Ausserrhodon



Reute

Kennzahl	Einheit	2003	2004	2005	2006	2007	2008	kantonales Mittel
Bevölkerung								
▶ Einwohner	Anzahl	673	687	681	684	683	679	
▶ Lernende	Anzahl	113	108	96	87	89	79	
- Kindergarten	Anzahl	11	15	13	9	9	0	³
- Primarstufe	Anzahl	67	58	48	43	43	51	
- Oberstufe	Anzahl	34	35	33	33	36	28	
- 10. Schuljahr	Anzahl	1	0	2	2	1	0	
▶ Lernende pro 100 Einwohner	Anzahl	16.8	15.7	14.1	12.7	13.0	11.6	12.7
Steuern								
▶ Gemeindesteuerfuss	Einheiten	4.60	4.60	4.50	4.45	4.45	4.30	4.14
▶ Ertrag der ordentlichen Steuern (ohne Spezialsteuern)	in TFr.	1'422	1'678	1'515	1'535	1'603	1'621	
▶ Ertrag der Spezialsteuern	in TFr.	262	117	162	98	326	63	
▶ Gesamtsteuerertrag inkl. Spezialsteuern	in TFr.	1'684	1'795	1'677	1'633	1'929	1'684	
▶ Steuerertrag nat. Personen in % des Gesamtsteuerertrages	in %	82.2	88.7	85.3	91.5	75.3	92.6	
▶ Steuerertrag jur. Personen in % des Gesamtsteuerertrages	in %	0.3	3.4	2.8	0.0	4.6	1.2	
▶ Steuerertrag je Einwohner	in Fr.	2'502	2'613	2'463	2'387	2'824	2'480	3'143
Eigenfinanzierung								
▶ Saldo der laufenden Rechnung	in TFr.	225	281	122	4	10	29	
▶ Abschreibungen inkl. Veränderung Vorfinanzierung	in TFr.	424	397	691	373	890	500	¹
▶ Selbstfinanzierung	in TFr.	649	678	813	377	900	529	1'960
▶ Selbstfinanzierungsgrad	in %	608.2	206.3	400.9	65.6	204.7	122.5	89.3
Fremdfinanzierung								
▶ Bruttoverschuldung	in TFr.	5'994	5'437	4'709	3'970	3'947	2'535	
▶ Bruttoverschuldungsanteil	in %			116.3	116.0	86.2	72.6	90.8
▶ Nettoverschuldung	in TFr.	2'512	2'211	1'684	1'986	822	613	
▶ Nettoverschuldung je Einwohner	in Fr.	3'733	3'218	2'473	2'904	1'204	903	2'461
▶ Nettoverschuldung in Gesamtsteuererträgen	Anzahl	1.5	1.2	1.0	1.2	0.4	0.4	0.8
▶ Zinsbelastungsanteil	in %	2.1	1.4	1.1	1.3	1.3	0.8	1.5
▶ Zinsaufwand in % des Gesamtsteuerertrages	in %	4.8	3.2	2.7	2.8	3.1	1.6	2.6
▶ Kapitaldienstanteil	in %	13.5	11.4	17.8	11.5	23.2	15.1	12.1
▶ Kapitaldienstaufwand in % des Gesamtsteuerertrages	in %	29.9	25.3	43.9	25.6	49.2	31.3	20.9
Schule								
▶ Kosten der Volksschule je Lernenden	in Fr.	10'789	11'135	12'947	14'392	13'342	14'600	15'333
- Kindergarten	in Fr.	8'955	7'360	9'162	7'189	n/a	n/a	10'517
- Primarstufe	in Fr.	11'519	11'698	15'558	19'384	15'596	16'441	14'803
- Oberstufe	in Fr.	9'912	11'017	10'373	10'242	10'069	11'179	18'496
Verwaltung								
▶ Kosten allgemeine Verwaltung/Einwohner	in Fr.	399	392	441	515	529	520	326
Investitionen								
▶ Nettoinvestitionen	in TFr.	106.7	328.6	202.8	574.9	439.8	431.6	
▶ Investitionsanteil	in %			8.0	18.7	13.6	15.4	17.1
▶ Nettoinvestitionen in Gesamtsteuererträgen	in %	6.3	18.3	12.1	35.2	22.8	25.6	
▶ Durchschnittliche Investitionen 5 Folgejahre gemäss Finanzplan	in TFr.	826	282	860	937	396	502	

Bemerkungen

¹ 2007: Abschreibungen ohne NGG-Anteil

² Die Oberstufe wird extern geführt.

³ Der Kindergarten ist in der Primarschule enthalten (Basisstufe).

Kennzahlen der Gemeinden von Appenzell Ausserrhoden

Rechnungsjahr 2008, 15. Auflage

BDO Visura Gemeindeberatung
in Zusammenarbeit mit der Stabsstelle
Controlling von Appenzell Ausserrhoden



Schönengrund

Kennzahl	Einheit	2003	2004	2005	2006	2007	2008	kantonales Mittel
Bevölkerung								
▶ Einwohner	Anzahl	480	472	474	463	472	488	
▶ Lernende	Anzahl	88	94	89	94	91	81	
- Kindergarten	Anzahl	17	20	13	13	12	11	
- Primarstufe	Anzahl	50	50	52	56	55	48	
- Oberstufe	Anzahl	20	20	24	25	23	22	
- 10. Schuljahr	Anzahl	1	4	0	0	1	0	
▶ Lernende pro 100 Einwohner	Anzahl	18.3	19.9	18.8	20.3	19.3	16.6	12.7
Steuern								
▶ Gemeindesteuerfuss	Einheiten	4.75	4.75	4.75	4.50	4.50	4.20	4.14
▶ Ertrag der ordentlichen Steuern (ohne Spezialsteuern)	in TFr.	821	875	953	845	952	868	
▶ Ertrag der Spezialsteuern	in TFr.	15	18	67	55	69	97	
▶ Gesamtsteuerertrag inkl. Spezialsteuern	in TFr.	836	893	1'020	900	1'021	965	
▶ Steuerertrag nat. Personen in % des Gesamtsteuerertrages	in %	97.4	97.6	92.4	93.0	87.6	87.2	
▶ Steuerertrag jur. Personen in % des Gesamtsteuerertrages	in %	0.0	0.0	0.0	0.0	4.4	1.6	
▶ Steuerertrag je Einwohner	in Fr.	1'742	1'892	2'152	1'944	2'163	1'977	3'143
Eigenfinanzierung								
▶ Saldo der laufenden Rechnung	in TFr.	-31	137	168	25	351	298	
▶ Abschreibungen inkl. Veränderung Vorfinanzierung	in TFr.	181	193	201	181	86	71	
▶ Selbstfinanzierung	in TFr.	150	330	369	206	436	369	1'960
▶ Selbstfinanzierungsgrad	in %	1'119.4	449.0	538.7	108.1	Neg. NI	272.9	89.3
Fremdfinanzierung								
▶ Bruttoverschuldung	in TFr.	934	973	1'013	943	860	781	
▶ Bruttoverschuldungsanteil	in %			44.4	43.0	30.1	32.0	90.8
▶ Nettoverschuldung	in TFr.	-245	-476	-738	-878	-1'815	-2'013	
▶ Nettoverschuldung je Einwohner	in Fr.	-510	-1'008	-1'557	-1'896	-3'845	-4'125	2'461
▶ Nettoverschuldung in Gesamtsteuererträgen	Anzahl	-0.3	-0.5	-0.7	-1.0	-1.8	-2.1	0.8
▶ Zinsbelastungsanteil	in %	1.2	0.8	0.7	0.3	0.0	-0.9	1.5
▶ Zinsaufwand in % des Gesamtsteuerertrages	in %	3.0	1.9	1.6	0.7	-0.1	-2.3	2.6
▶ Kapitaldienstanteil	in %	10.1	9.8	9.3	8.3	3.4	2.0	12.1
▶ Kapitaldienstaufwand in % des Gesamtsteuerertrages	in %	24.7	23.5	21.2	20.8	8.3	5.1	20.9
Schule								
▶ Kosten der Volksschule je Lernenden	in Fr.	12'216	11'427	13'752	13'187	12'902	13'666	15'333
- Kindergarten	in Fr.	4'135	3'315	6'292	5'869	5'900	6'364	10'517
- Primarstufe	in Fr.	14'130	14'580	15'579	16'163	16'173	17'277	14'803
- Oberstufe	in Fr.	14'925	13'090	12'550	8'856	9'265	9'732	18'496
Verwaltung								
▶ Kosten allgemeine Verwaltung/Einwohner	in Fr.	339	369	419	461	515	486	326
Investitionen								
▶ Nettoinvestitionen	in TFr.	13.4	73.5	68.5	190.6	-93.3	135.2	
▶ Investitionsanteil	in %			3.4	11.2	5.7	6.6	17.1
▶ Nettoinvestitionen in Gesamtsteuererträgen	in %	1.6	8.2	6.7	21.2	-9.1	14.0	
▶ Durchschnittliche Investitionen 5 Folgejahre gemäss Finanzplan	in TFr.	75	110	71	95	158	84	

Bemerkungen

¹ 2007: Abschreibungen ohne NKG-Anteil

² Alle Schulstufen werden in einem Zweckverband geführt.

³ Ab 2006 keine Kostenumlage von Schulhäusern/Turnhallen auf die Oberstufe.

Kennzahlen der Gemeinden von Appenzell Ausserrhoden

Rechnungsjahr 2008, 15. Auflage

BDO Visura Gemeindeberatung
in Zusammenarbeit mit der Stabsstelle
Controlling von Appenzell Ausserrhoden



Schwellbrunn

Kennzahl	Einheit	2003	2004	2005	2006	2007	2008	kantonales Mittel
Bevölkerung								
▶ Einwohner	Anzahl	1'497	1'500	1'454	1'437	1'439	1'475	
▶ Lernende	Anzahl	253	254	240	241	243	222	
- Kindergarten	Anzahl	41	41	36	36	40	29	
- Primarstufe	Anzahl	152	155	146	146	138	123	
- Oberstufe	Anzahl	58	52	56	59	61	70	
- 10. Schuljahr	Anzahl	2	6	2	0	4	0	
▶ Lernende pro 100 Einwohner	Anzahl	16.9	16.9	16.5	16.8	16.9	15.1	12.7
Steuern								
▶ Gemeindesteuerfuss	Einheiten	4.80	4.50	4.50	4.50	4.40	4.40	4.14
▶ Ertrag der ordentlichen Steuern (ohne Spezialsteuern)	in TFr.	2'956	2'745	2'724	2'757	2'799	2'979	
▶ Ertrag der Spezialsteuern	in TFr.	171	254	373	244	283	136	
▶ Gesamtsteuerertrag inkl. Spezialsteuern	in TFr.	3'127	2'999	3'097	3'001	3'082	3'115	
▶ Steuerertrag nat. Personen in % des Gesamtsteuerertrages	in %	92.7	88.8	86.7	90.8	88.9	92.8	
▶ Steuerertrag jur. Personen in % des Gesamtsteuerertrages	in %	1.9	2.4	1.3	1.1	0.0	1.1	
▶ Steuerertrag je Einwohner	in Fr.	2'089	1'999	2'130	2'088	2'142	2'112	3'143
Eigenfinanzierung								
▶ Saldo der laufenden Rechnung	in TFr.	9	84	-36	-49	27	8	
▶ Abschreibungen inkl. Veränderung Vorfinanzierung	in TFr.	1'095	890	1'280	422	710	929	
▶ Selbstfinanzierung	in TFr.	1'104	974	1'244	373	737	937	1'960
▶ Selbstfinanzierungsgrad	in %	301.5	208.1	233.1	66.3	75.7	27.9	89.3
Fremdfinanzierung								
▶ Bruttoverschuldung	in TFr.	6'565	7'153	6'614	6'219	5'464	6'152	
▶ Bruttoverschuldungsanteil	in %			99.9	94.2	58.1	78.9	90.8
▶ Nettoverschuldung	in TFr.	3'397	3'481	3'349	3'521	2'097	4'200	
▶ Nettoverschuldung je Einwohner	in Fr.	2'269	2'321	2'303	2'450	1'457	2'847	2'461
▶ Nettoverschuldung in Gesamtsteuererträgen	Anzahl	1.1	1.2	1.1	1.2	0.7	1.3	0.8
▶ Zinsbelastungsanteil	in %	2.1	0.6	1.0	0.5	1.0	0.9	1.5
▶ Zinsaufwand in % des Gesamtsteuerertrages	in %	4.9	1.4	2.4	1.3	3.2	2.4	2.6
▶ Kapitaldienstanteil	in %	17.4	13.3	19.2	6.5	10.0	12.9	12.1
▶ Kapitaldienstaufwand in % des Gesamtsteuerertrages	in %	39.9	31.0	43.7	15.4	26.3	32.3	20.9
Schule								
▶ Kosten der Volksschule je Lernenden	in Fr.	13'696	12'798	14'459	15'066	14'670	15'862	15'333
- Kindergarten	in Fr.	7'012	8'168	9'869	9'081	7'490	9'779	10'517
- Primarstufe	in Fr.	11'420	10'621	11'946	12'488	13'197	14'215	14'803
- Oberstufe	in Fr.	23'145	24'225	24'070	24'085	22'926	21'131	18'496
Verwaltung								
▶ Kosten allgemeine Verwaltung/Einwohner	in Fr.	266	353	360	356	338	383	326
Investitionen								
▶ Nettoinvestitionen	in TFr.	366.2	468.0	533.6	562.5	973.7	3'358.8	
▶ Investitionsanteil	in %			10.2	10.8	15.2	37.4	17.1
▶ Nettoinvestitionen in Gesamtsteuererträgen	in %	11.7	15.6	17.2	18.7	31.6	107.8	
▶ Durchschnittliche Investitionen 5 Folgejahre gemäss Finanzplan	in TFr.	484	548	877	1'058	833	636	

Bemerkungen

¹ 2007: Abschreibungen ohne NGG-Anteil



Speicher

Kennzahl	Einheit	2003	2004	2005	2006	2007	2008	kantonales Mittel
Bevölkerung								
▶ Einwohner	Anzahl	3'996	3'954	3'952	3'963	3'986	4'012	
▶ Lernende	Anzahl	564	557	548	555	535	516	
- Kindergarten	Anzahl	97	88	77	72	72	81	
- Primarstufe	Anzahl	322	314	313	311	286	276	
- Oberstufe	Anzahl	139	142	148	167	171	159	
- 10. Schuljahr	Anzahl	6	13	10	5	6	0	
▶ Lernende pro 100 Einwohner	Anzahl	14.1	14.1	13.9	14.0	13.4	12.9	12.7
Steuern								
▶ Gemeindesteuerfuss	Einheiten	3.70	3.70	3.70	3.70	3.70	3.70	4.14
▶ Ertrag der ordentlichen Steuern (ohne Spezialsteuern)	in TFr.	10'766	10'723	10'301	11'333	12'199	12'333	
▶ Ertrag der Spezialsteuern	in TFr.	718	760	835	1'185	1'195	1'293	
▶ Gesamtsteuerertrag inkl. Spezialsteuern	in TFr.	11'484	11'483	11'136	12'518	13'394	13'626	
▶ Steuerertrag nat. Personen in % des Gesamtsteuerertrages	in %	90.6	88.0	86.6	85.8	82.7	86.2	
▶ Steuerertrag jur. Personen in % des Gesamtsteuerertrages	in %	0.3	2.5	3.0	3.5	7.2	2.9	
▶ Steuerertrag je Einwohner	in Fr.	2'874	2'904	2'818	3'159	3'360	3'396	3'143
Eigenfinanzierung								
▶ Saldo der laufenden Rechnung	in TFr.	-240	-336	-33	50	118	31	
▶ Abschreibungen inkl. Veränderung Vorfinanzierung	in TFr.	852	1'436	258	4'548	1'398	1'866	
▶ Selbstfinanzierung	in TFr.	612	1'100	225	4'598	1'516	1'897	1'960
▶ Selbstfinanzierungsgrad	in %	17.0	40.1	18.7	239.0	80.1	71.4	89.3
Fremdfinanzierung								
▶ Bruttoverschuldung	in TFr.	13'561	17'111	17'850	22'168	18'607	20'739	
▶ Bruttoverschuldungsanteil	in %			98.5	103.2	80.5	107.5	90.8
▶ Nettoverschuldung	in TFr.	6'444	8'386	9'525	9'361	5'865	6'778	
▶ Nettoverschuldung je Einwohner	in Fr.	1'613	2'121	2'410	2'362	1'471	1'689	2'461
▶ Nettoverschuldung in Gesamtsteuererträgen	Anzahl	0.6	0.7	0.9	0.7	0.4	0.5	0.8
▶ Zinsbelastungsanteil	in %	0.0	0.2	0.4	0.7	0.9	0.9	1.5
▶ Zinsaufwand in % des Gesamtsteuerertrages	in %	0.0	0.4	0.6	1.2	1.6	1.3	2.6
▶ Kapitaldienstanteil	in %	4.8	8.0	1.8	22.1	8.3	10.6	12.1
▶ Kapitaldienstaufwand in % des Gesamtsteuerertrages	in %	7.4	12.9	2.9	37.5	12.0	15.0	20.9
Schule								
▶ Kosten der Volksschule je Lernenden	in Fr.	13'878	14'307	14'610	14'470	15'643	16'725	15'333
- Kindergarten	in Fr.	9'375	11'298	12'177	12'158	12'432	13'643	10'517
- Primarstufe	in Fr.	13'019	13'465	13'611	13'571	15'249	15'982	14'803
- Oberstufe	in Fr.	18'351	18'180	18'022	16'662	17'605	19'265	18'496
Verwaltung								
▶ Kosten allgemeine Verwaltung/Einwohner	in Fr.	291	287	272	271	322	327	326
Investitionen								
▶ Nettoinvestitionen	in TFr.	3'605.6	2'742.7	1'201.5	1'924.1	1'892.0	2'658.9	
▶ Investitionsanteil	in %			8.4	11.9	10.3	14.4	17.1
▶ Nettoinvestitionen in Gesamtsteuererträgen	in %	31.4	23.9	10.8	15.4	14.1	19.5	
▶ Durchschnittliche Investitionen 5 Folgejahre gemäss Finanzplan	in TFr.	2'747	2'596	2'706	1'389	2'527	2'861	

Bemerkungen

¹ 2007: Abschreibungen ohne NGG-Anteil

Stein



Kennzahl	Einheit	2003	2004	2005	2006	2007	2008	kantonales Mittel
Bevölkerung								
▶ Einwohner	Anzahl	1'356	1'349	1'339	1'329	1'334	1'332	
▶ Lernende	Anzahl	210	218	207	206	194	187	
- Kindergarten	Anzahl	42	43	38	41	31	32	
- Primarstufe	Anzahl	116	116	106	108	111	117	
- Oberstufe	Anzahl	48	53	61	53	48	38	
- 10. Schuljahr	Anzahl	4	6	2	4	4	0	
▶ Lernende pro 100 Einwohner	Anzahl	15.5	16.2	15.5	15.5	14.5	14.0	12.7
Steuern								
▶ Gemeindesteuerfuss	Einheiten	4.10	4.10	4.10	4.10	4.10	4.10	4.14
▶ Ertrag der ordentlichen Steuern (ohne Spezialsteuern)	in TFr.	3'506	3'136	3'967	3'354	3'701	3'752	
▶ Ertrag der Spezialsteuern	in TFr.	185	162	222	260	234	592	
▶ Gesamtsteuerertrag inkl. Spezialsteuern	in TFr.	3'691	3'298	4'189	3'614	3'935	4'344	
▶ Steuerertrag nat. Personen in % des Gesamtsteuerertrages	in %	93.8	89.8	88.9	87.4	87.1	81.4	
▶ Steuerertrag jur. Personen in % des Gesamtsteuerertrages	in %	-0.2	3.9	4.5	3.6	5.2	3.3	
▶ Steuerertrag je Einwohner	in Fr.	2'722	2'445	3'128	2'719	2'950	3'261	3'143
Eigenfinanzierung								
▶ Saldo der laufenden Rechnung	in TFr.	554	-136	771	20	312	108	
▶ Abschreibungen inkl. Veränderung Vorfinanzierung	in TFr.	341	381	447	280	228	606	
▶ Selbstfinanzierung	in TFr.	895	245	1'218	300	541	714	1'960
▶ Selbstfinanzierungsgrad	in %	1'374.8	644.7	452.8	41.2	133.1	113.1	89.3
Fremdfinanzierung								
▶ Bruttoverschuldung	in TFr.	1'796	1'945	1'900	2'055	1'757	1'710	
▶ Bruttoverschuldungsanteil	in %			25.2	29.7	20.1	21.0	90.8
▶ Nettoverschuldung	in TFr.	-559	-758	-1'750	-1'576	-3'165	-3'016	
▶ Nettoverschuldung je Einwohner	in Fr.	-412	-562	-1'307	-1'186	-2'373	-2'264	2'461
▶ Nettoverschuldung in Gesamtsteuererträgen	Anzahl	-0.2	-0.2	-0.4	-0.4	-0.8	-0.7	0.8
▶ Zinsbelastungsanteil	in %	0.0	0.0	0.0	-0.2	-0.2	-0.5	1.5
▶ Zinsaufwand in % des Gesamtsteuerertrages	in %	0.0	0.0	0.0	-0.4	-0.4	-1.0	2.6
▶ Kapitaldienstanteil	in %	5.1	6.1	5.9	3.8	2.8	6.9	12.1
▶ Kapitaldienstaufwand in % des Gesamtsteuerertrages	in %	9.3	11.6	10.7	7.3	5.4	13.0	20.9
Schule								
▶ Kosten der Volksschule je Lernenden	in Fr.	13'580	13'784	13'922	14'870	15'238	16'745	15'333
- Kindergarten	in Fr.	7'505	7'951	9'700	9'420	12'210	12'834	10'517
- Primarstufe	in Fr.	13'659	14'050	14'860	15'171	15'117	15'614	14'803
- Oberstufe	in Fr.	18'896	19'017	15'089	18'215	17'735	23'521	18'496
Verwaltung								
▶ Kosten allgemeine Verwaltung/Einwohner	in Fr.	341	314	365	327	304	445	326
Investitionen								
▶ Nettoinvestitionen	in TFr.	65.1	38.0	269.0	727.5	406.0	631.1	
▶ Investitionsanteil	in %			4.0	10.0	5.5	7.5	17.1
▶ Nettoinvestitionen in Gesamtsteuererträgen	in %	1.8	1.2	6.4	20.1	10.3	14.5	
▶ Durchschnittliche Investitionen 5 Folgejahre gemäss Finanzplan	in TFr.	386	541	520	772	736	480	

Bemerkungen

¹ 2007: Abschreibungen ohne NGG-Anteil



Teufen

Kennzahl	Einheit	2003	2004	2005	2006	2007	2008	kantonales Mittel
Bevölkerung								
▶ Einwohner	Anzahl	5'641	5'627	5'643	5'717	5'716	5'766	
▶ Lernende	Anzahl	705	709	676	669	658	638	
- Kindergarten	Anzahl	111	101	96	94	96	94	
- Primarstufe	Anzahl	414	415	401	383	372	349	
- Oberstufe	Anzahl	171	182	171	186	185	195	
- 10. Schuljahr	Anzahl	9	11	8	6	5	0	
▶ Lernende pro 100 Einwohner	Anzahl	12.5	12.6	12.0	11.7	11.5	11.1	12.7
Steuern								
▶ Gemeindesteuerfuss	Einheiten	3.30	3.30	3.30	3.30	3.30	3.20	4.14
▶ Ertrag der ordentlichen Steuern (ohne Spezialsteuern)	in TFr.	20'824	20'670	20'772	21'437	24'072	23'669	
▶ Ertrag der Spezialsteuern	in TFr.	2'935	1'901	2'800	3'838	2'543	1'983	
▶ Gesamtsteuerertrag inkl. Spezialsteuern	in TFr.	23'759	22'571	23'572	25'275	26'615	25'652	
▶ Steuerertrag nat. Personen in % des Gesamtsteuerertrages	in %	79.5	84.9	80.5	77.7	83.1	87.6	
▶ Steuerertrag jur. Personen in % des Gesamtsteuerertrages	in %	8.0	6.6	7.7	7.1	7.3	4.7	
▶ Steuerertrag je Einwohner	in Fr.	4'212	4'011	4'177	4'421	4'656	4'449	3'143
Eigenfinanzierung								
▶ Saldo der laufenden Rechnung	in TFr.	61	10	14	4	0	316	¹
▶ Abschreibungen inkl. Veränderung Vorfinanzierung	in TFr.	7'628	4'112	5'654	4'128	10'870	3'900	²
▶ Selbstfinanzierung	in TFr.	7'689	4'122	5'668	4'132	10'870	4'216	1'960
▶ Selbstfinanzierungsgrad	in %	92.6	56.4	159.8	95.7	100.6	27.7	89.3
Fremdfinanzierung								
▶ Bruttoverschuldung	in TFr.	24'180	24'950	23'541	23'209	26'962	37'303	
▶ Bruttoverschuldungsanteil	in %			57.1	58.2	58.0	91.4	90.8
▶ Nettoverschuldung	in TFr.	9'644	11'121	10'132	9'920	9'713	19'845	³
▶ Nettoverschuldung je Einwohner	in Fr.	1'710	1'976	1'795	1'735	1'699	3'442	2'461
▶ Nettoverschuldung in Gesamtsteuererträgen	Anzahl	0.4	0.5	0.4	0.4	0.4	0.8	0.8
▶ Zinsbelastungsanteil	in %	0.9	1.1	1.1	1.0	1.0	1.7	1.5
▶ Zinsaufwand in % des Gesamtsteuerertrages	in %	1.5	2.0	1.9	1.6	2.0	2.8	2.6
▶ Kapitaldienstanteil	in %	18.9	21.2	14.7	10.5	27.6	11.3	12.1
▶ Kapitaldienstaufwand in % des Gesamtsteuerertrages	in %	33.6	38.0	25.9	18.0	42.9	18.0	20.9
Schule								
▶ Kosten der Volksschule je Lernenden	in Fr.	15'158	15'030	16'788	17'269	17'635	18'611	15'333
- Kindergarten	in Fr.	9'775	9'930	10'630	12'702	11'508	12'212	10'517
- Primarstufe	in Fr.	14'193	14'385	16'084	16'750	17'343	18'919	14'803
- Oberstufe	in Fr.	20'849	19'565	21'961	20'563	21'323	21'155	18'496
Verwaltung								
▶ Kosten allgemeine Verwaltung/Einwohner	in Fr.	331	421	376	392	437	412	326
Investitionen								
▶ Nettoinvestitionen	in TFr.	8'306.4	7'307.9	3'547.9	4'316.0	10'800.3	15'241.1	
▶ Investitionsanteil	in %			11.5	11.8	25.0	33.0	17.1
▶ Nettoinvestitionen in Gesamtsteuererträgen	in %	35.0	32.4	15.1	17.1	40.6	59.4	
▶ Durchschnittliche Investitionen 5 Folgejahre gemäss Finanzplan	in TFr.	6'370	7'533	8'241	9'349	7'018	5'811	

Bemerkungen

- ¹ Ergebnis nach Gewinnverwendung
² 2007: Abschreibungen ohne NGG-Anteil
³ 2003: Aufwertung von Liegenschaften des Finanzvermögens zu Gunsten Eigenkapital

Trogen



Kennzahl	Einheit	2003	2004	2005	2006	2007	2008	kantonales Mittel
Bevölkerung								
▶ Einwohner	Anzahl	1'734	1'738	1'714	1'712	1'715	1'688	
▶ Lernende	Anzahl	294	286	276	261	252	233	
- Kindergarten	Anzahl	45	36	35	33	32	25	
- Primarstufe	Anzahl	172	171	160	141	130	124	
- Oberstufe	Anzahl	76	74	79	87	89	84	
- 10. Schuljahr	Anzahl	1	5	2	0	1	0	
▶ Lernende pro 100 Einwohner	Anzahl	17.0	16.5	16.1	15.2	14.7	13.8	12.7
Steuern								
▶ Gemeindesteuerfuss	Einheiten	4.75	4.75	4.75	4.60	4.60	4.60	4.14
▶ Ertrag der ordentlichen Steuern (ohne Spezialsteuern)	in TFr.	4'767	5'401	5'031	5'054	5'019	4'569	
▶ Ertrag der Spezialsteuern	in TFr.	378	413	337	441	399	353	
▶ Gesamtsteuerertrag inkl. Spezialsteuern	in TFr.	5'145	5'814	5'368	5'495	5'418	4'922	
▶ Steuerertrag nat. Personen in % des Gesamtsteuerertrages	in %	87.7	83.8	86.3	85.5	86.5	90.2	
▶ Steuerertrag jur. Personen in % des Gesamtsteuerertrages	in %	5.0	8.2	7.4	6.5	6.1	2.6	
▶ Steuerertrag je Einwohner	in Fr.	2'967	3'345	3'132	3'210	3'159	2'916	3'143
Eigenfinanzierung								
▶ Saldo der laufenden Rechnung	in TFr.	80	153	16	266	-114	4	
▶ Abschreibungen inkl. Veränderung Vorfinanzierung	in TFr.	860	929	559	575	640	476	¹
▶ Selbstfinanzierung	in TFr.	940	1'082	575	841	526	480	1'960
▶ Selbstfinanzierungsgrad	in %	55.9	145.3	61.5	109.2	48.4	40.8	89.3
Fremdfinanzierung								
▶ Bruttoverschuldung	in TFr.	8'592	8'166	7'679	8'194	7'297	7'900	
▶ Bruttoverschuldungsanteil	in %			81.5	92.2	71.4	95.0	90.8
▶ Nettoverschuldung	in TFr.	5'717	5'253	5'591	5'248	4'369	5'068	
▶ Nettoverschuldung je Einwohner	in Fr.	3'297	3'022	3'262	3'065	2'548	3'002	2'461
▶ Nettoverschuldung in Gesamtsteuererträgen	Anzahl	1.1	0.9	1.0	1.0	0.8	1.0	0.8
▶ Zinsbelastungsanteil	in %	1.4	1.4	1.3	1.2	0.9	0.6	1.5
▶ Zinsaufwand in % des Gesamtsteuerertrages	in %	2.7	2.5	2.3	1.9	1.8	1.0	2.6
▶ Kapitaldienstanteil	in %	10.1	10.4	7.0	7.7	8.4	6.3	12.1
▶ Kapitaldienstaufwand in % des Gesamtsteuerertrages	in %	19.4	18.5	12.8	12.3	13.6	10.7	20.9
Schule								
▶ Kosten der Volksschule je Lernenden	in Fr.	12'334	13'569	13'802	14'616	14'991	15'084	15'333
- Kindergarten	in Fr.	7'829	9'486	9'297	9'988	9'434	10'960	10'517
- Primarstufe	in Fr.	12'571	12'698	13'714	14'940	14'954	14'477	14'803
- Oberstufe	in Fr.	13'883	17'730	15'666	15'454	16'517	16'802	18'496
Verwaltung								
▶ Kosten allgemeine Verwaltung/Einwohner	in Fr.	307	317	335	362	356	367	326
Investitionen								
▶ Nettoinvestitionen	in TFr.	1'680.8	744.8	934.4	769.8	1'087.0	1'176.6	
▶ Investitionsanteil	in %			12.0	10.2	16.9	14.0	17.1
▶ Nettoinvestitionen in Gesamtsteuererträgen	in %	32.7	12.8	17.4	14.0	20.1	23.9	
▶ Durchschnittliche Investitionen 5 Folgejahre gemäss Finanzplan	in TFr.	1'096	1'096	982	1'037	1'105	978	

Bemerkungen

¹ 2007: Abschreibungen ohne NGG-Anteil

² Die Oberstufe wird extern geführt.



Urnäsch

Kennzahl	Einheit	2003	2004	2005	2006	2007	2008	kantonales Mittel
Bevölkerung								
▶ Einwohner	Anzahl	2'327	2'276	2'282	2'261	2'300	2'268	
▶ Lernende	Anzahl	375	379	378	364	353	349	
- Kindergarten	Anzahl	71	76	74	59	47	43	
- Primarstufe	Anzahl	223	221	208	215	210	207	
- Oberstufe	Anzahl	78	79	89	88	93	99	
- 10. Schuljahr	Anzahl	3	3	7	2	3	0	
▶ Lernende pro 100 Einwohner	Anzahl	16.1	16.7	16.6	16.1	15.3	15.4	12.7
Steuern								
▶ Gemeindesteuerfuss	Einheiten	4.75	4.75	4.60	4.60	4.60	4.60	4.14
▶ Ertrag der ordentlichen Steuern (ohne Spezialsteuern)	in TFr.	4'503	4'861	4'634	4'795	4'898	5'102	
▶ Ertrag der Spezialsteuern	in TFr.	423	384	545	547	261	278	
▶ Gesamtsteuerertrag inkl. Spezialsteuern	in TFr.	4'926	5'245	5'179	5'342	5'159	5'380	
▶ Steuerertrag nat. Personen in % des Gesamtsteuerertrages	in %	86.0	86.4	87.3	89.7	94.9	91.1	
▶ Steuerertrag jur. Personen in % des Gesamtsteuerertrages	in %	5.3	6.2	0.0	0.0	0.0	3.8	
▶ Steuerertrag je Einwohner	in Fr.	2'117	2'304	2'270	2'363	2'243	2'372	3'143
Eigenfinanzierung								
▶ Saldo der laufenden Rechnung	in TFr.	366	328	345	270	571	475	
▶ Abschreibungen inkl. Veränderung Vorfinanzierung	in TFr.	994	1'104	766	1'142	684	919	
▶ Selbstfinanzierung	in TFr.	1'360	1'432	1'111	1'412	1'255	1'394	1'960
▶ Selbstfinanzierungsgrad	in %	444.6	103.5	100.6	45.7	48.0	123.6	89.3
Fremdfinanzierung								
▶ Bruttoverschuldung	in TFr.	9'902	10'501	10'743	12'239	11'847	11'696	
▶ Bruttoverschuldungsanteil	in %			90.8	96.4	80.5	80.8	90.8
▶ Nettoverschuldung	in TFr.	5'761	5'681	5'649	7'167	6'337	6'026	
▶ Nettoverschuldung je Einwohner	in Fr.	2'476	2'496	2'475	3'170	2'755	2'657	2'461
▶ Nettoverschuldung in Gesamtsteuererträgen	Anzahl	1.2	1.1	1.1	1.3	1.2	1.1	0.8
▶ Zinsbelastungsanteil	in %	2.6	0.9	0.9	0.8	1.1	0.9	1.5
▶ Zinsaufwand in % des Gesamtsteuerertrages	in %	6.2	2.1	2.1	2.1	3.1	2.4	2.6
▶ Kapitaldienstanteil	in %	11.3	10.1	7.3	9.5	6.6	7.3	12.1
▶ Kapitaldienstaufwand in % des Gesamtsteuerertrages	in %	26.4	23.1	16.9	23.4	16.4	19.5	20.9
Schule								
▶ Kosten der Volksschule je Lernenden	in Fr.	11'323	11'454	11'634	12'278	13'242	13'887	15'333
- Kindergarten	in Fr.	6'601	6'805	7'255	7'639	9'766	10'205	10'517
- Primarstufe	in Fr.	10'004	10'739	11'740	11'632	12'197	13'527	14'803
- Oberstufe	in Fr.	17'900	17'258	14'855	15'999	16'126	15'832	18'496
Verwaltung								
▶ Kosten allgemeine Verwaltung/Einwohner	in Fr.	329	362	350	340	363	431	326
Investitionen								
▶ Nettoinvestitionen	in TFr.	305.9	1'383.3	1'104.9	3'091.1	2'612.2	1'127.9	
▶ Investitionsanteil	in %			9.7	22.5	18.9	8.3	17.1
▶ Nettoinvestitionen in Gesamtsteuererträgen	in %	6.2	26.4	21.3	57.9	50.6	21.0	
▶ Durchschnittliche Investitionen 5 Folgejahre gemäss Finanzplan	in TFr.	1'487	2'195	2'308	1'237	1'698	947	

Bemerkungen

¹ 2007: Abschreibungen ohne NGG-Anteil



Wald

Kennzahl	Einheit	2003	2004	2005	2006	2007	2008	kantonales Mittel
Bevölkerung								
▶ Einwohner	Anzahl	892	886	884	872	887	868	
▶ Lernende	Anzahl	150	157	156	149	149	145	
- Kindergarten	Anzahl	28	26	22	23	23	22	
- Primarstufe	Anzahl	89	93	95	89	84	84	
- Oberstufe	Anzahl	33	36	36	35	42	39	
- 10. Schuljahr	Anzahl	0	2	3	2	0	0	
▶ Lernende pro 100 Einwohner	Anzahl	16.8	17.7	17.6	17.1	16.8	16.7	12.7
Steuern								
▶ Gemeindesteuerfuss	Einheiten	4.90	4.90	4.90	4.70	4.70	4.60	4.14
▶ Ertrag der ordentlichen Steuern (ohne Spezialsteuern)	in TFr.	1'987	2'122	1'841	1'937	2'084	2'009	
▶ Ertrag der Spezialsteuern	in TFr.	164	200	299	268	305	298	
▶ Gesamtsteuerertrag inkl. Spezialsteuern	in TFr.	2'151	2'322	2'140	2'205	2'389	2'307	
▶ Steuerertrag nat. Personen in % des Gesamtsteuerertrages	in %	90.9	87.5	79.3	84.5	82.4	83.4	
▶ Steuerertrag jur. Personen in % des Gesamtsteuerertrages	in %	0.0	1.7	4.0	0.5	2.4	1.0	
▶ Steuerertrag je Einwohner	in Fr.	2'411	2'621	2'421	2'529	2'693	2'658	3'143
Eigenfinanzierung								
▶ Saldo der laufenden Rechnung	in TFr.	65	20	108	21	83	44	
▶ Abschreibungen inkl. Veränderung Vorfinanzierung	in TFr.	772	1'079	615	342	506	692	
▶ Selbstfinanzierung	in TFr.	837	1'099	723	363	589	736	1'960
▶ Selbstfinanzierungsgrad	in %	Neg. NI	267.7	108.6	216.8	73.8	161.0	89.3
Fremdfinanzierung								
▶ Bruttoverschuldung	in TFr.	5'130	4'215	4'155	3'707	3'816	2'421	
▶ Bruttoverschuldungsanteil	in %			84.9	80.4	67.4	50.5	90.8
▶ Nettoverschuldung	in TFr.	2'801	2'276	2'220	1'908	1'333	905	
▶ Nettoverschuldung je Einwohner	in Fr.	3'140	2'569	2'511	2'188	1'503	1'043	2'461
▶ Nettoverschuldung in Gesamtsteuererträgen	Anzahl	1.3	1.0	1.0	0.9	0.6	0.4	0.8
▶ Zinsbelastungsanteil	in %	2.1	1.5	-2.8	0.6	0.6	0.3	1.5
▶ Zinsaufwand in % des Gesamtsteuerertrages	in %	4.6	3.2	-6.5	1.4	1.3	0.6	2.6
▶ Kapitaldienstanteil	in %	18.7	23.2	9.4	7.9	11.0	14.7	12.1
▶ Kapitaldienstaufwand in % des Gesamtsteuerertrages	in %	40.5	49.6	22.2	16.9	22.5	30.6	20.9
Schule								
▶ Kosten der Volksschule je Lernenden	in Fr.	11'832	11'901	12'038	12'895	13'096	13'660	15'333
- Kindergarten	in Fr.	8'054	8'658	9'650	9'474	9'661	9'968	10'517
- Primarstufe	in Fr.	10'872	10'190	11'360	12'038	12'876	13'357	14'803
- Oberstufe	in Fr.	16'406	17'967	15'019	16'894	15'129	15'685	18'496
Verwaltung								
▶ Kosten allgemeine Verwaltung/Einwohner	in Fr.	259	308	360	280	289	310	326
Investitionen								
▶ Nettoinvestitionen	in TFr.	-3.1	410.6	666.0	167.4	798.7	457.1	
▶ Investitionsanteil	in %			16.5	7.9	19.2	11.2	17.1
▶ Nettoinvestitionen in Gesamtsteuererträgen	in %	-0.1	17.7	31.1	7.6	33.4	19.8	
▶ Durchschnittliche Investitionen 5 Folgejahre gemäss Finanzplan	in TFr.	200	185	298	273	266	271	

Bemerkungen

¹ 2007: Abschreibungen ohne NGG-Anteil

² Die Oberstufe wird extern geführt.



Waldstatt

Kennzahl	Einheit	2003	2004	2005	2006	2007	2008	kantonales Mittel
Bevölkerung								
▶ Einwohner	Anzahl	1'719	1'717	1'730	1'751	1'773	1'755	
▶ Lernende	Anzahl	252	271	280	277	277	280	
- Kindergarten	Anzahl	46	61	70	48	38	48	
- Primarstufe	Anzahl	129	135	141	162	173	169	
- Oberstufe	Anzahl	76	69	66	64	66	63	
- 10. Schuljahr	Anzahl	1	6	3	3	0	0	
▶ Lernende pro 100 Einwohner	Anzahl	14.7	15.8	16.2	15.8	15.6	16.0	12.7
Steuern								
▶ Gemeindesteuerfuss	Einheiten	4.50	4.50	4.50	4.50	4.50	4.50	4.14
▶ Ertrag der ordentlichen Steuern (ohne Spezialsteuern)	in TFr.	4'270	4'933	5'419	5'701	5'652	5'058	
▶ Ertrag der Spezialsteuern	in TFr.	390	330	476	243	384	363	
▶ Gesamtsteuerertrag inkl. Spezialsteuern	in TFr.	4'660	5'263	5'895	5'944	6'036	5'421	
▶ Steuerertrag nat. Personen in % des Gesamtsteuerertrages	in %	73.6	66.0	67.6	64.7	65.0	69.1	
▶ Steuerertrag jur. Personen in % des Gesamtsteuerertrages	in %	17.1	25.3	23.3	29.5	26.8	21.7	
▶ Steuerertrag je Einwohner	in Fr.	2'711	3'065	3'408	3'395	3'404	3'089	3'143
Eigenfinanzierung								
▶ Saldo der laufenden Rechnung	in TFr.	9	106	326	158	157	47	
▶ Abschreibungen inkl. Veränderung Vorfinanzierung	in TFr.	854	1'092	1'308	1'203	1'031	1'071	
▶ Selbstfinanzierung	in TFr.	863	1'198	1'634	1'361	1'188	1'118	1'960
▶ Selbstfinanzierungsgrad	in %	132.8	106.0	68.6	93.3	26.4	205.4	89.3
Fremdfinanzierung								
▶ Bruttoverschuldung	in TFr.	12'703	12'414	13'971	12'827	14'644	14'641	
▶ Bruttoverschuldungsanteil	in %			167.9	146.5	144.8	178.4	90.8
▶ Nettoverschuldung	in TFr.	9'931	9'834	10'739	10'836	12'415	11'985	
▶ Nettoverschuldung je Einwohner	in Fr.	5'777	5'727	6'208	6'188	7'002	6'829	2'461
▶ Nettoverschuldung in Gesamtsteuererträgen	Anzahl	2.1	1.9	1.8	1.8	2.1	2.2	0.8
▶ Zinsbelastungsanteil	in %	5.2	3.9	3.4	2.9	3.1	3.9	1.5
▶ Zinsaufwand in % des Gesamtsteuerertrages	in %	8.0	5.7	4.8	4.3	5.4	6.1	2.6
▶ Kapitaldienstanteil	in %	17.3	18.2	18.8	16.5	15.6	17.1	12.1
▶ Kapitaldienstaufwand in % des Gesamtsteuerertrages	in %	26.3	26.5	27.0	24.5	22.5	25.8	20.9
Schule								
▶ Kosten der Volksschule je Lernenden	in Fr.	13'044	12'826	12'974	13'319	15'117	14'638	15'333
- Kindergarten	in Fr.	7'515	7'525	7'290	9'229	12'271	10'308	10'517
- Primarstufe	in Fr.	11'053	11'006	11'378	10'565	12'217	11'906	14'803
- Oberstufe	in Fr.	19'025	21'099	22'064	22'944	23'612	25'019	18'496
Verwaltung								
▶ Kosten allgemeine Verwaltung/Einwohner	in Fr.	305	337	334	339	366	419	326
Investitionen								
▶ Nettoinvestitionen	in TFr.	649.8	1'130.4	2'383.2	1'458.0	4'494.4	544.3	
▶ Investitionsanteil	in %			25.2	17.3	39.3	9.7	17.1
▶ Nettoinvestitionen in Gesamtsteuererträgen	in %	13.9	21.5	40.4	24.5	74.5	10.0	
▶ Durchschnittliche Investitionen 5 Folgejahre gemäss Finanzplan	in TFr.	979	1'057	1'247	1'003	351	484	

Bemerkungen

¹ 2007: Abschreibungen ohne NGG-Anteil



Walzenhausen

Kennzahl	Einheit	2003	2004	2005	2006	2007	2008	kantonales Mittel
Bevölkerung								
▶ Einwohner	Anzahl	2'145	2'091	2'079	2'077	2'061	2'071	
▶ Lernende	Anzahl	327	309	287	284	274	262	
- Kindergarten	Anzahl	47	48	45	55	47	36	
- Primarstufe	Anzahl	182	175	158	139	146	145	
- Oberstufe	Anzahl	94	86	82	89	76	81	
- 10. Schuljahr	Anzahl	4	0	2	1	5	0	
▶ Lernende pro 100 Einwohner	Anzahl	15.2	14.8	13.8	13.7	13.3	12.7	12.7
Steuern								
▶ Gemeindesteuerfuss	Einheiten	4.50	4.30	4.30	4.10	4.10	4.10	4.14
▶ Ertrag der ordentlichen Steuern (ohne Spezialsteuern)	in TFr.	5'515	5'971	5'730	5'928	6'085	6'488	
▶ Ertrag der Spezialsteuern	in TFr.	729	584	378	587	613	665	
▶ Gesamtsteuerertrag inkl. Spezialsteuern	in TFr.	6'244	6'555	6'108	6'515	6'698	7'153	
▶ Steuerertrag nat. Personen in % des Gesamtsteuerertrages	in %	80.3	74.0	76.4	74.1	84.8	78.0	
▶ Steuerertrag jur. Personen in % des Gesamtsteuerertrages	in %	5.0	14.7	13.0	12.5	0.0	5.5	
▶ Steuerertrag je Einwohner	in Fr.	2'911	3'135	2'938	3'137	3'250	3'454	3'143
Eigenfinanzierung								
▶ Saldo der laufenden Rechnung	in TFr.	177	421	15	114	134	1'081	
▶ Abschreibungen inkl. Veränderung Vorfinanzierung	in TFr.	3'425	1'403	1'113	1'169	1'190	1'296	1.2
▶ Selbstfinanzierung	in TFr.	3'602	1'824	1'128	1'283	1'323	2'377	1'960
▶ Selbstfinanzierungsgrad	in %	129.2	160.1	131.1	69.1	181.2	136.6	89.3
Fremdfinanzierung								
▶ Bruttoverschuldung	in TFr.	9'019	8'859	7'335	8'332	5'459	5'878	
▶ Bruttoverschuldungsanteil	in %			74.4	78.0	40.3	46.6	90.8
▶ Nettoverschuldung	in TFr.	5'903	5'180	4'890	5'499	2'644	1'836	
▶ Nettoverschuldung je Einwohner	in Fr.	2'752	2'477	2'352	2'648	1'283	887	2'461
▶ Nettoverschuldung in Gesamtsteuererträgen	Anzahl	0.9	0.8	0.8	0.8	0.4	0.3	0.8
▶ Zinsbelastungsanteil	in %	1.0	1.4	1.0	0.4	0.6	0.2	1.5
▶ Zinsaufwand in % des Gesamtsteuerertrages	in %	1.9	2.4	1.8	0.7	1.2	0.4	2.6
▶ Kapitaldienstanteil	in %	29.3	14.0	11.8	11.3	9.4	10.5	12.1
▶ Kapitaldienstaufwand in % des Gesamtsteuerertrages	in %	56.8	23.8	20.0	18.6	18.9	18.5	20.9
Schule								
▶ Kosten der Volksschule je Lernenden	in Fr.	14'066	13'409	15'006	15'219	15'814	15'245	15'333
- Kindergarten	in Fr.	9'443	9'704	10'873	9'569	10'726	11'672	10'517
- Primarstufe	in Fr.	10'914	11'249	12'642	14'944	14'236	14'510	14'803
- Oberstufe	in Fr.	22'971	19'712	21'694	19'089	24'122	19'072	18'496
Verwaltung								
▶ Kosten allgemeine Verwaltung/Einwohner	in Fr.	316	307	286	325	324	363	326
Investitionen								
▶ Nettoinvestitionen	in TFr.	2'788.2	1'139.3	860.7	1'857.3	730.0	1'739.7	
▶ Investitionsanteil	in %			10.6	18.4	9.6	17.1	17.1
▶ Nettoinvestitionen in Gesamtsteuererträgen	in %	44.7	17.4	14.1	28.5	10.9	24.3	
▶ Durchschnittliche Investitionen 5 Folgejahre gemäss Finanzplan	in TFr.	683	1'050	1'267	1'014	988	1'244	

Bemerkungen

¹ 2003: Aufwertungsgewinn Elektra

² 2007: Abschreibungen ohne NGG-Anteil

Kennzahlen der Gemeinden von Appenzell Ausserrhoden

Rechnungsjahr 2008, 15. Auflage

BDO Visura Gemeindeberatung
in Zusammenarbeit mit der Stabsstelle
Controlling von Appenzell Ausserrhoden



Wolfhalden

Kennzahl	Einheit	2003	2004	2005	2006	2007	2008	kantonales Mittel
Bevölkerung								
▶ Einwohner	Anzahl	1'717	1'723	1'726	1'731	1'707	1'719	
▶ Lernende	Anzahl	233	220	231	226	219	197	
- Kindergarten	Anzahl	40	32	41	40	37	30	
- Primarstufe	Anzahl	127	127	129	115	115	113	
- Oberstufe	Anzahl	64	60	60	68	63	54	
- 10. Schuljahr	Anzahl	2	1	1	3	4	0	
▶ Lernende pro 100 Einwohner	Anzahl	13.6	12.8	13.4	13.1	12.8	11.5	12.7
Steuern								
▶ Gemeindesteuerfuss	Einheiten	4.40	4.55	4.55	4.55	4.55	4.40	4.14
▶ Ertrag der ordentlichen Steuern (ohne Spezialsteuern)	in TFr.	4'293	4'589	4'636	4'649	5'005	5'014	
▶ Ertrag der Spezialsteuern	in TFr.	424	361	502	488	304	278	
▶ Gesamtsteuerertrag inkl. Spezialsteuern	in TFr.	4'717	4'950	5'138	5'137	5'309	5'292	
▶ Steuerertrag nat. Personen in % des Gesamtsteuerertrages	in %	87.1	86.5	82.0	81.6	79.4	82.3	
▶ Steuerertrag jur. Personen in % des Gesamtsteuerertrages	in %	3.9	6.1	8.1	6.2	11.7	8.4	
▶ Steuerertrag je Einwohner	in Fr.	2'747	2'873	2'977	2'968	3'110	3'079	3'143
Eigenfinanzierung								
▶ Saldo der laufenden Rechnung	in TFr.	98	6	4	-242	36	319	
▶ Abschreibungen inkl. Veränderung Vorfinanzierung	in TFr.	1'411	1'093	1'390	1'448	1'792	1'833	
▶ Selbstfinanzierung	in TFr.	1'509	1'099	1'394	1'206	1'828	2'152	1'960
▶ Selbstfinanzierungsgrad	in %	405.4	267.3	249.0	198.2	298.4	100.3	89.3
Fremdfinanzierung								
▶ Bruttoverschuldung	in TFr.	13'938	13'443	10'253	9'625	7'974	8'101	
▶ Bruttoverschuldungsanteil	in %			120.1	112.5	72.5	83.7	90.8
▶ Nettoverschuldung	in TFr.	6'726	5'958	5'498	4'751	1'784	1'608	
▶ Nettoverschuldung je Einwohner	in Fr.	3'917	3'458	3'185	2'745	1'045	935	2'461
▶ Nettoverschuldung in Gesamtsteuererträgen	Anzahl	1.4	1.2	1.1	0.9	0.3	0.3	0.8
▶ Zinsbelastungsanteil	in %	3.2	3.3	2.6	2.2	1.6	1.0	1.5
▶ Zinsaufwand in % des Gesamtsteuerertrages	in %	6.5	6.4	4.9	4.2	3.8	2.1	2.6
▶ Kapitaldienstanteil	in %	17.9	14.6	16.7	17.0	20.5	20.1	12.1
▶ Kapitaldienstaufwand in % des Gesamtsteuerertrages	in %	36.4	28.5	32.0	32.4	37.5	36.7	20.9
Schule								
▶ Kosten der Volksschule je Lernenden	in Fr.	13'979	15'320	14'426	14'900	15'672	17'138	15'333
- Kindergarten	in Fr.	7'798	9'156	8'134	9'323	9'716	11'877	10'517
- Primarstufe	in Fr.	13'149	13'865	12'982	14'397	15'220	15'925	14'803
- Oberstufe	in Fr.	19'227	22'027	21'027	18'646	19'724	22'183	18'496
Verwaltung								
▶ Kosten allgemeine Verwaltung/Einwohner	in Fr.	333	354	309	324	360	345	326
Investitionen								
▶ Nettoinvestitionen	in TFr.	372.2	411.2	559.9	608.4	612.5	2'144.6	
▶ Investitionsanteil	in %			7.5	8.8	11.2	23.0	17.1
▶ Nettoinvestitionen in Gesamtsteuererträgen	in %	7.9	8.3	10.9	11.8	11.5	40.5	
▶ Durchschnittliche Investitionen 5 Folgejahre gemäss Finanzplan	in TFr.	1'072	927	932	1'079	1'227	1'094	

Bemerkungen

¹ 2007: Abschreibungen ohne NKG-Anteil

² 2005: Anpassung der Assekuranzwerte um den Wert der im Gebäude enthaltenen Wohnung

Total über alle Gemeinden

Kennzahl	Einheit	2003	2004	2005	2006	2007	2008	kantonales Mittel
Bevölkerung								
▸ Einwohner	Anzahl	53'191	52'949	52'704	52'814	52'935	53'296	
▸ Lernende	Anzahl	7'692	7'677	7'516	7'367	7'168	6'755	
- Kindergarten	Anzahl	1'269	1'269	1'195	1'128	1'034	945	
- Primarstufe	Anzahl	4'329	4'292	4'162	4'051	3'943	3'842	
- Oberstufe	Anzahl	2'006	1'980	2'033	2'074	2'064	1'968	
- 10. Schuljahr	Anzahl	88	136	126	114	127	0	
▸ Lernende pro 100 Einwohner	Anzahl	14.5	14.5	14.3	13.9	13.5	12.7	12.7
Steuern								
▸ Gemeindesteuerfuss	Einheiten	4.18	4.22	4.21	4.19	4.19	4.14	4.14
▸ Ertrag der ordentlichen Steuern (ohne Spezialsteuern)	in TFr.	136'946	142'610	141'284	146'915	155'087	152'407	
▸ Ertrag der Spezialsteuern	in TFr.	13'432	12'556	14'734	15'225	14'477	15'125	
▸ Gesamtsteuerertrag inkl. Spezialsteuern	in TFr.	150'378	155'166	156'018	162'140	169'564	167'532	
▸ Steuerertrag nat. Personen in % des Gesamtsteuerertrages	in %	86.0	84.5	82.5	82.9	82.7	84.0	84.0
▸ Steuerertrag jur. Personen in % des Gesamtsteuerertrages	in %	4.1	6.0	6.8	6.4	7.3	5.3	5.3
▸ Steuerertrag je Einwohner	in Fr.	2'827	2'930	2'960	3'070	3'203	3'143	3'143
Eigenfinanzierung								
▸ Saldo der laufenden Rechnung	in TFr.	-642	1'773	-222	160	4'509	8'632	
▸ Abschreibungen inkl. Veränderung Vorfinanzierung	in TFr.	33'077	32'795	35'482	35'930	37'230	30'567	¹
▸ Selbstfinanzierung	in TFr.	32'435	34'568	35'260	36'090	41'739	39'199	1'960
▸ Selbstfinanzierungsgrad	in %	101.9	130.8	141.2	89.5	94.1	89.3	89.3
Fremdfinanzierung								
▸ Bruttoverschuldung	in TFr.	282'470	286'010	280'733	277'135	257'661	262'238	
▸ Bruttoverschuldungsanteil	in %			105.0	98.8	77.3	90.8	90.8
▸ Nettoverschuldung	in TFr.	181'413	173'151	166'171	169'803	126'775	131'143	
▸ Nettoverschuldung je Einwohner	in Fr.	3'411	3'270	3'153	3'215	2'395	2'461	2'461
▸ Nettoverschuldung in Gesamtsteuererträgen	Anzahl	1.2	1.1	1.1	1.0	0.7	0.8	0.8
▸ Zinsbelastungsanteil	in %	2.3	2.1	2.0	0.9	1.5	1.5	1.5
▸ Zinsaufwand in % des Gesamtsteuerertrages	in %	4.1	3.7	3.7	1.6	3.2	2.6	2.6
▸ Kapitaldienstanteil	in %	14.6	14.9	14.4	13.2	14.5	12.1	12.1
▸ Kapitaldienstaufwand in % des Gesamtsteuerertrages	in %	26.1	26.9	26.4	23.8	25.2	20.9	20.9
Schule								
▸ Kosten der Volksschule je Lernenden	in Fr.	12'632	12'846	13'498	13'896	14'426	15'333	15'333
- Kindergarten	in Fr.	7'619	7'745	8'395	8'805	9'458	10'517	10'517
- Primarstufe	in Fr.	12'083	12'337	13'106	13'578	14'104	14'803	14'803
- Oberstufe	in Fr.	16'652	17'285	17'032	16'804	17'545	18'496	18'496
Verwaltung								
▸ Kosten allgemeine Verwaltung/Einwohner	in Fr.	285	297	289	295	317	326	326
Investitionen								
▸ Nettoinvestitionen	in TFr.	31'823.0	26'426.5	24'970.7	40'331.8	44'359.9	43'884.0	
▸ Investitionsanteil	in %			11.2	16.4	17.5	17.1	17.1
▸ Nettoinvestitionen in Gesamtsteuererträgen	in %	21.2	17.0	16.0	24.9	26.2	26.2	
▸ Durchschnittliche Investitionen 5 Folgejahre gemäss Finanzplan	in TFr.	31'259	37'505	38'475	36'831	33'512	34'923	

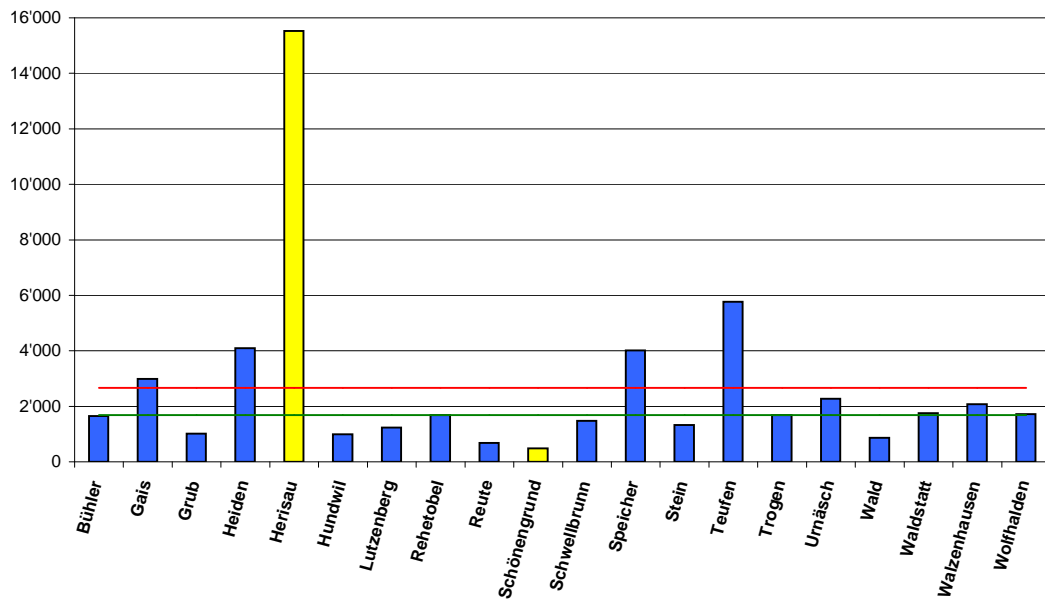
Bemerkungen

¹ 2007: Abschreibungen ohne NGG-Anteil

Statistik

Einwohner am 31.12.

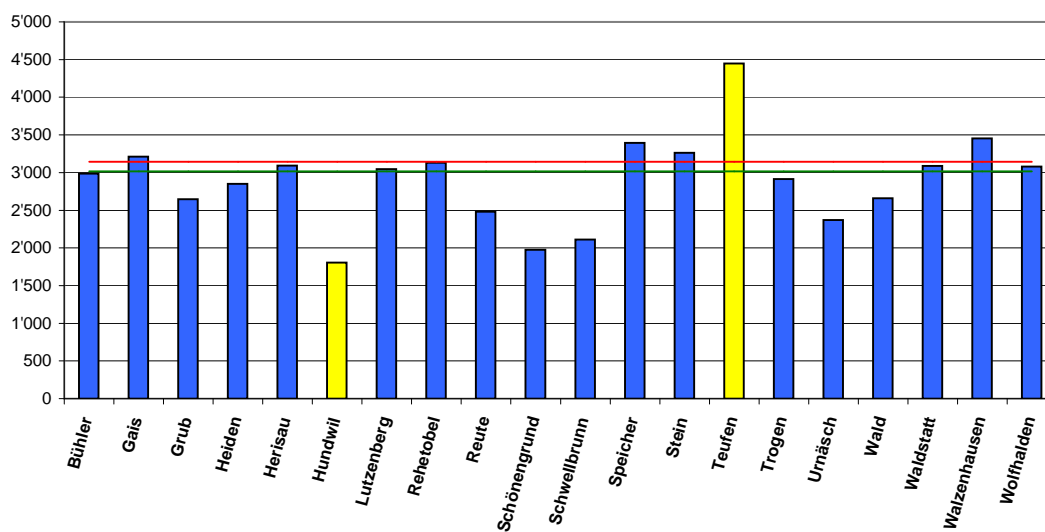
Gemeinde	2003	2004	2005	2006	2007	2008	kantonales	
							Mittel	Median
Bühler	1'612	1'609	1'654	1'646	1'636	1'652	2'665	1'684
Gais	2'825	2'819	2'869	2'857	2'909	2'987		
Grub	1'015	1'012	1'006	1'004	999	1'014		
Heiden	4'051	4'064	4'013	4'051	4'051	4'092		
Herisau	15'611	15'529	15'323	15'347	15'366	15'527		
Hundwil	1'000	997	996	993	998	994		
Lutzenberg	1'177	1'194	1'199	1'226	1'215	1'229		
Rehetobel	1'723	1'705	1'686	1'693	1'688	1'680		
Reute	673	687	681	684	683	679		
Schönengrund	480	472	474	463	472	488		
Schwellbrunn	1'497	1'500	1'454	1'437	1'439	1'475		
Speicher	3'996	3'954	3'952	3'963	3'986	4'012		
Stein	1'356	1'349	1'339	1'329	1'334	1'332		
Teufen	5'641	5'627	5'643	5'717	5'716	5'766		
Trogen	1'734	1'738	1'714	1'712	1'715	1'688		
Urnäsch	2'327	2'276	2'282	2'261	2'300	2'268		
Wald	892	886	884	872	887	868		
Waldstatt	1'719	1'717	1'730	1'751	1'773	1'755		
Walzenhausen	2'145	2'091	2'079	2'077	2'061	2'071		
Wolfhalden	1'717	1'723	1'726	1'731	1'707	1'719		
Total	53'191	52'949	52'704	52'814	52'935	53'296		



Statistik

Steuerertrag pro Einwohner

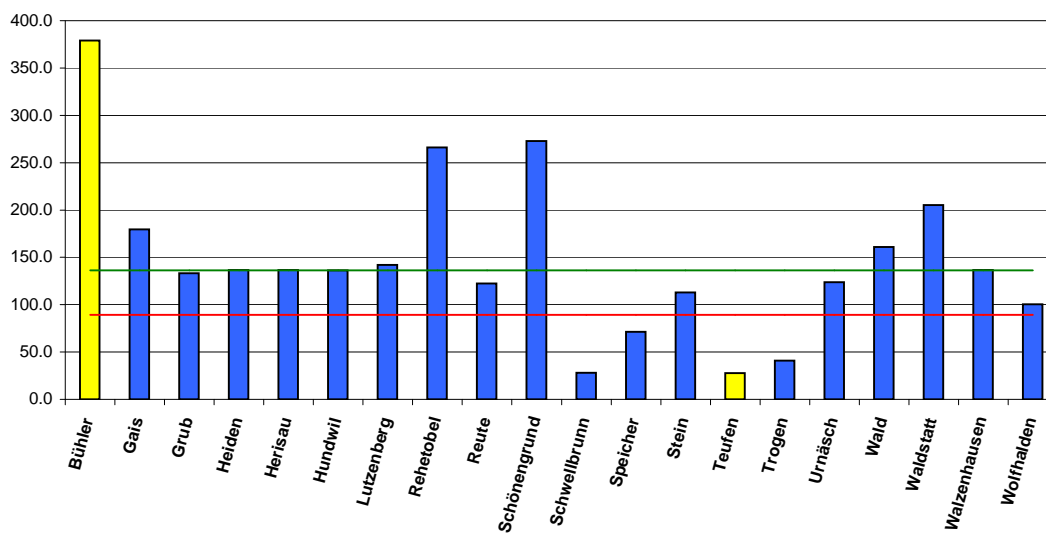
Gemeinde	2003	2004	2005	2006	2007	2008	kantonales	
							Mittel	Median
Bühler	2'541	2'786	2'441	2'520	2'720	2'987	3'143	3'016
Gais	2'834	2'794	2'717	2'945	3'407	3'213		
Grub	2'777	2'530	2'658	2'681	2'556	2'646		
Heiden	2'698	2'867	2'902	3'034	3'183	2'852		
Herisau	2'682	2'902	2'962	3'036	3'147	3'091		
Hundwil	1'842	1'879	1'982	1'996	1'880	1'807		
Lutzenberg	2'958	3'204	2'857	3'131	2'749	3'044		
Rehetobel	2'852	2'726	2'707	2'715	3'081	3'130		
Reute	2'502	2'613	2'463	2'387	2'824	2'480		
Schönengrund	1'742	1'892	2'152	1'944	2'163	1'977		
Schwellbrunn	2'089	1'999	2'130	2'088	2'142	2'112		
Speicher	2'874	2'904	2'818	3'159	3'360	3'396		
Stein	2'722	2'445	3'128	2'719	2'950	3'261		
Teufen	4'212	4'011	4'177	4'421	4'656	4'449		
Trogen	2'967	3'345	3'132	3'210	3'159	2'916		
Urnäsch	2'117	2'304	2'270	2'363	2'243	2'372		
Wald	2'411	2'621	2'421	2'529	2'693	2'658		
Waldstatt	2'711	3'065	3'408	3'395	3'404	3'089		
Walzenhausen	2'911	3'135	2'938	3'137	3'250	3'454		
Wolfhalden	2'747	2'873	2'977	2'968	3'110	3'079		



Statistik

Selbstfinanzierungsgrad

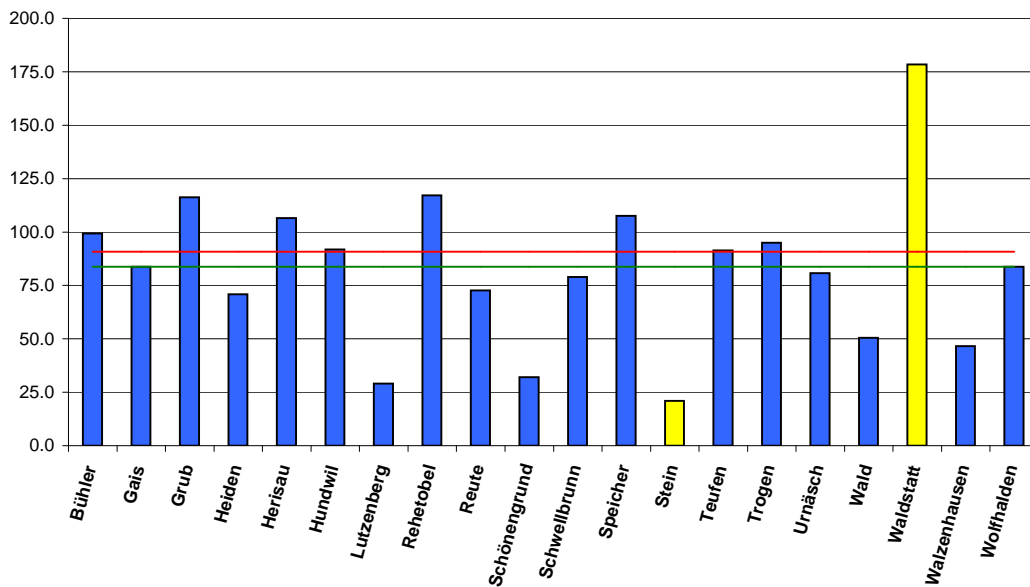
Gemeinde	2003	2004	2005	2006	2007	2008	kantonales	
							Mittel	Median
Bühler	27.8	137.5	4.3	Neg. NI	376.7	379.2	89.3	136.4
Gais	33.9	203.8	550.9	431.4	310.4	179.6		
Grub	3'974.0	230.1	256.2	812.6	504.8	133.1		
Heiden	55.0	358.8	237.8	125.7	89.4	136.5		
Herisau	169.0	321.7	145.3	44.8	76.8	136.6		
Hundwil	320.9	66.2	57.7	70.1	1'447.8	136.3		
Lutzenberg	1'047.8	527.8	145.0	276.2	58.0	142.1		
Rehetobel	40.2	19.1	250.9	93.9	69.0	266.1		
Reute	608.2	206.3	400.9	65.6	204.7	122.5		
Schönengrund	1'119.4	449.0	538.7	108.1	Neg. NI	272.9		
Schwellbrunn	301.5	208.1	233.1	66.3	75.7	27.9		
Speicher	17.0	40.1	18.7	239.0	80.1	71.4		
Stein	1'374.8	644.7	452.8	41.2	133.1	113.1		
Teufen	92.6	56.4	159.8	95.7	100.6	27.7		
Trogen	55.9	145.3	61.5	109.2	48.4	40.8		
Urnäsch	444.6	103.5	100.6	45.7	48.0	123.6		
Wald	Neg. NI	267.7	108.6	216.8	73.8	161.0		
Waldstatt	132.8	106.0	68.6	93.3	26.4	205.4		
Walzenhausen	129.2	160.1	131.1	69.1	181.2	136.6		
Wolfhalden	405.4	267.3	249.0	198.2	298.4	100.3		



Statistik

Bruttoverschuldungsanteil

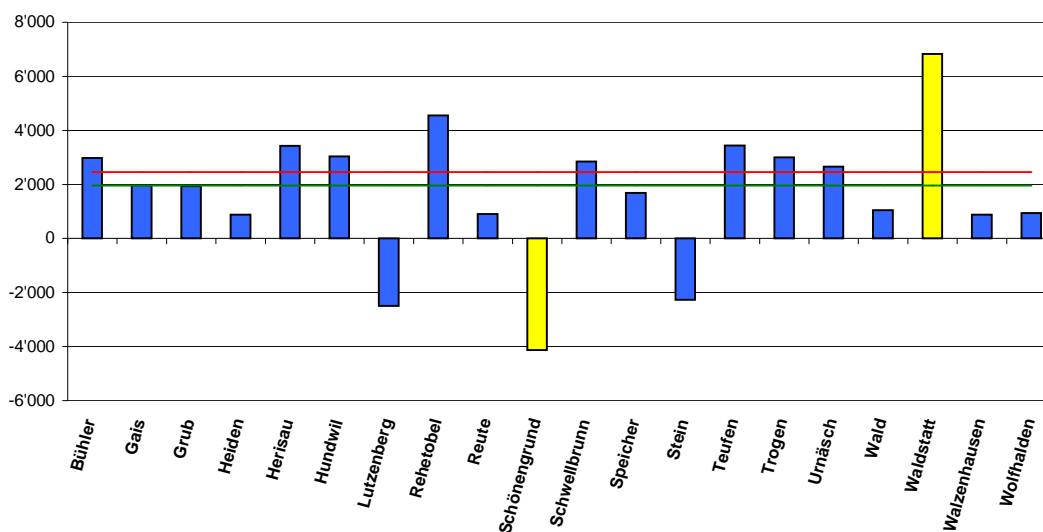
Gemeinde	2005	2006	2007	2008	kantonales	
					Mittel	Median
Bühler	169.3	132.7	102.6	99.4	90.8	83.8
Gais	119.8	129.7	80.6	83.8		
Grub	178.9	143.3	102.9	116.2		
Heiden	80.1	68.0	65.2	70.9		
Herisau	124.1	121.4	87.4	106.5		
Hundwil	126.4	113.7	82.7	91.8		
Lutzenberg	45.6	39.6	44.0	29.1		
Rehetobel	128.0	141.1	148.5	117.1		
Reute	116.3	116.0	86.2	72.6		
Schönengrund	44.4	43.0	30.1	32.0		
Schwellbrunn	99.9	94.2	58.1	78.9		
Speicher	98.5	103.2	80.5	107.5		
Stein	25.2	29.7	20.1	21.0		
Teufen	57.1	58.2	58.0	91.4		
Trogen	81.5	92.2	71.4	95.0		
Urnäsch	90.8	96.4	80.5	80.8		
Wald	84.9	80.4	67.4	50.5		
Waldstatt	167.9	146.5	144.8	178.4		
Walzenhausen	74.4	78.0	40.3	46.6		
Wolfhalden	120.1	112.5	72.5	83.7		



Statistik

Nettoverschuldung pro Einwohner

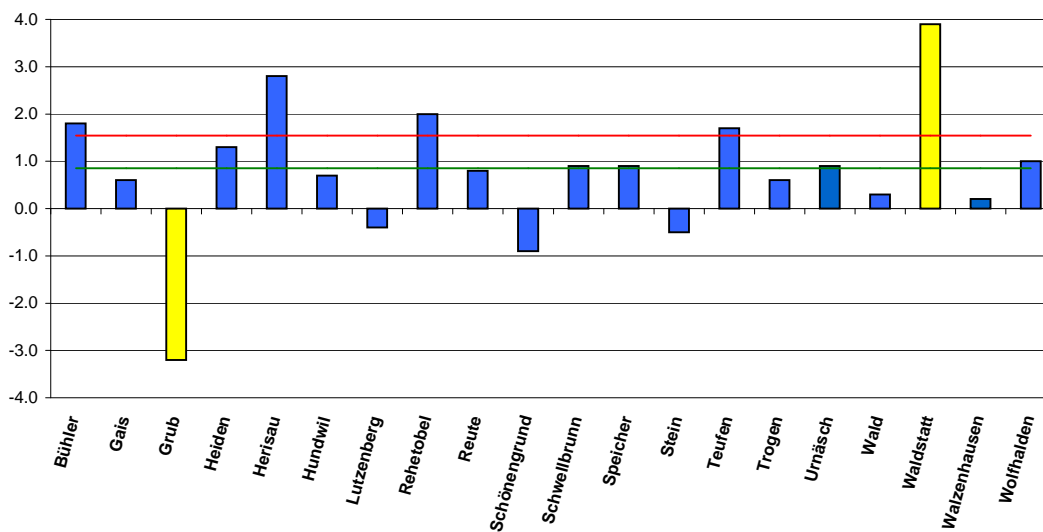
Gemeinde	2003	2004	2005	2006	2007	2008	kantonales	
							Mittel	Median
Bühler	5'889	5'738	6'730	5'434	3'842	2'982	2'461	1'954
Gais	5'947	5'711	4'528	4'161	2'430	1'966		
Grub	6'544	6'163	5'657	4'188	2'205	1'941		
Heiden	3'077	2'538	2'385	2'029	1'087	887		
Herisau	4'232	3'876	3'805	4'386	3'623	3'433		
Hundwil	3'009	3'870	4'554	4'828	3'163	3'037		
Lutzenberg	1'907	-206	-280	-1'116	-1'849	-2'494		
Rehetobel	3'865	5'470	4'468	4'753	4'643	4'554		
Reute	3'733	3'218	2'473	2'904	1'204	903		
Schönengrund	-510	-1'008	-1'557	-1'896	-3'845	-4'125		
Schwellbrunn	2'269	2'321	2'303	2'450	1'457	2'847		
Speicher	1'613	2'121	2'410	2'362	1'471	1'689		
Stein	-412	-562	-1'307	-1'186	-2'373	-2'264		
Teufen	1'710	1'976	1'795	1'735	1'699	3'442		
Trogen	3'297	3'022	3'262	3'065	2'548	3'002		
Urnäsch	2'476	2'496	2'475	3'170	2'755	2'657		
Wald	3'140	2'569	2'511	2'188	1'503	1'043		
Waldstatt	5'777	5'727	6'208	6'188	7'002	6'829		
Walzenhausen	2'752	2'477	2'352	2'648	1'283	887		
Wolfhalden	3'917	3'458	3'185	2'745	1'045	935		



Statistik

Zinsbelastungsanteil

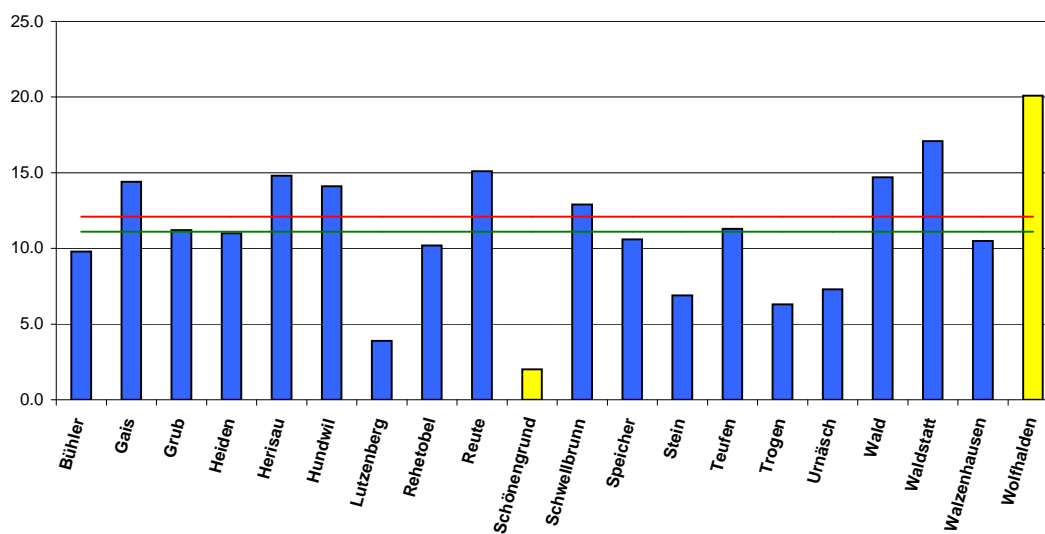
Gemeinde	2003	2004	2005	2006	2007	2008	kantonales	
							Mittel	Median
Bühler	3.6	3.7	3.7	3.2	2.3	1.8	1.5	0.9
Gais	3.6	3.9	3.2	3.2	2.0	0.6		
Grub	0.7	-0.2	-0.6	-1.9	-2.2	-3.2		
Heiden	2.1	2.0	1.8	-10.0	1.4	1.3		
Herisau	3.9	3.4	3.8	3.3	2.7	2.8		
Hundwil	0.9	0.5	0.7	1.1	1.0	0.7		
Lutzenberg	2.0	1.3	1.0	0.4	-0.2	-0.4		
Rehetobel	1.9	2.1	1.9	2.3	2.1	2.0		
Reute	2.1	1.4	1.1	1.3	1.3	0.8		
Schönengrund	1.2	0.8	0.7	0.3	0.0	-0.9		
Schwellbrunn	2.1	0.6	1.0	0.5	1.0	0.9		
Speicher	0.0	0.2	0.4	0.7	0.9	0.9		
Stein	0.0	0.0	0.0	-0.2	-0.2	-0.5		
Teufen	0.9	1.1	1.1	1.0	1.0	1.7		
Trogen	1.4	1.4	1.3	1.2	0.9	0.6		
Urnäsch	2.6	0.9	0.9	0.8	1.1	0.9		
Wald	2.1	1.5	-2.8	0.6	0.6	0.3		
Waldstatt	5.2	3.9	3.4	2.9	3.1	3.9		
Walzenhausen	1.0	1.4	1.0	0.4	0.6	0.2		
Wolfhalden	3.2	3.3	2.6	2.2	1.6	1.0		



Statistik

Kapitaldienstanteil

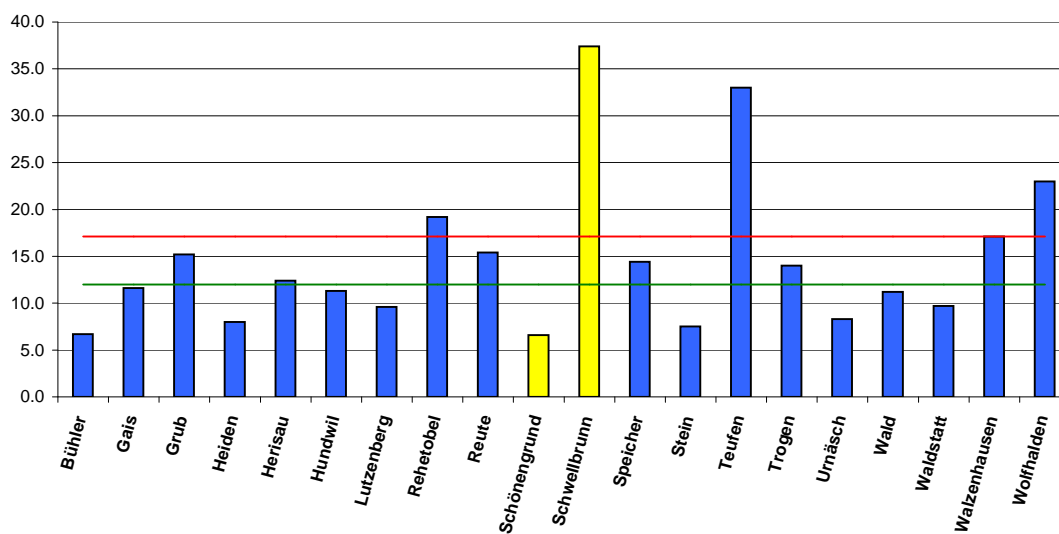
Gemeinde	2003	2004	2005	2006	2007	2008	kantonales	
							Mittel	Median
Bühler	11.5	12.4	12.7	19.4	11.3	9.8	12.1	11.1
Gais	12.1	15.3	27.3	11.8	19.5	14.4		
Grub	17.7	14.2	14.8	15.3	17.4	11.2		
Heiden	9.7	11.4	9.3	12.1	13.5	11.0		
Herisau	15.7	15.7	16.6	14.5	14.2	14.8		
Hundwil	15.6	17.4	13.6	13.6	11.0	14.1		
Lutzenberg	9.1	30.4	19.1	14.8	7.1	3.9		
Rehetobel	11.3	12.6	23.9	11.7	7.2	10.2		
Reute	13.5	11.4	17.8	11.5	23.2	15.1		
Schönengrund	10.1	9.8	9.3	8.3	3.4	2.0		
Schwellbrunn	17.4	13.3	19.2	6.5	10.0	12.9		
Speicher	4.8	8.0	1.8	22.1	8.3	10.6		
Stein	5.1	6.1	5.9	3.8	2.8	6.9		
Teufen	18.9	21.2	14.7	10.5	27.6	11.3		
Trogen	10.1	10.4	7.0	7.7	8.4	6.3		
Urnäsch	11.3	10.1	7.3	9.5	6.6	7.3		
Wald	18.7	23.2	9.4	7.9	11.0	14.7		
Waldstatt	17.3	18.2	18.8	16.5	15.6	17.1		
Walzenhausen	29.3	14.0	11.8	11.3	9.4	10.5		
Wolfhalden	17.9	14.6	16.7	17.0	20.5	20.1		



Statistik

Investitionsanteil

Gemeinde	2005	2006	2007	2008	kantonales	
					Mittel	Median
Bühler	16.8	4.2	4.0	6.7	17.1	12.0
Gais	6.1	6.1	8.3	11.6		
Grub	13.1	3.3	3.8	15.2		
Heiden	4.8	17.9	16.8	8.0		
Herisau	9.8	24.9	17.4	12.4		
Hundwil	26.9	21.2	7.3	11.3		
Lutzenberg	15.2	9.5	18.7	9.6		
Rehetobel	9.1	7.7	23.4	19.2		
Reute	8.0	18.7	13.6	15.4		
Schönengrund	3.4	11.2	5.7	6.6		
Schwellbrunn	10.2	10.8	15.2	37.4		
Speicher	8.4	11.9	10.3	14.4		
Stein	4.0	10.0	5.5	7.5		
Teufen	11.5	11.8	25.0	33.0		
Trogen	12.0	10.2	16.9	14.0		
Urnäsch	9.7	22.5	18.9	8.3		
Wald	16.5	7.9	19.2	11.2		
Waldstatt	25.2	17.3	39.3	9.7		
Walzenhausen	10.6	18.4	9.6	17.1		
Wolfhalden	7.5	8.8	11.2	23.0		



Total Vorderland

Kennzahl	Einheit	2003	2004	2005	2006	2007	2008	kantonales Mittel	Grub
Bevölkerung									
▶ Einwohner	Anzahl	13'393	13'362	13'274	13'338	13'291	13'352		Heiden
▶ Lernende	Anzahl	1'998	1'946	1'911	1'855	1'826	1'708		Walzenhausen
- Kindergarten	Anzahl	331	318	292	294	273	214		Wolfhalden
- Primarstufe	Anzahl	1'115	1'082	1'063	987	970	987		Lutzenberg
- Oberstufe	Anzahl	530	528	536	551	548	507		Rehetobel
- 10. Schuljahr	Anzahl	22	18	20	23	35	0		Reute
▶ Lernende pro 100 Einwohner	Anzahl	14.9	14.6	14.4	13.9	13.7	12.8	12.7	Wald
Steuern									
▶ Gemeindesteuerfuss	Einheiten	4.39	4.38	4.36	4.31	4.29	4.18	4.14	
▶ Ertrag der ordentlichen Steuern (ohne Spezialsteuer)	in TFr.	33'218	34'763	34'033	35'708	36'518	36'335		
▶ Ertrag der Spezialsteuern	in TFr.	3'721	3'542	3'338	3'198	3'794	3'455		
▶ Gesamtsteuerertrag inkl. Spezialsteuern	in TFr.	36'939	38'305	37'371	38'906	40'312	39'790		
▶ Steuerertrag nat. Personen in % des Gesamtsteuerertrages	in %								
▶ Steuerertrag jur. Personen in % des Gesamtsteuerertrages	in %								
▶ Steuerertrag je Einwohner	in Fr.	2'758	2'867	2'815	2'917	3'033	2'980	3'143	
Eigenfinanzierung									
▶ Saldo der laufenden Rechnung	in TFr.	910	586	42	-237	1'070	2'955		
▶ Abschreibungen inkl. Veränderung Vorfinanzierung	in TFr.	9'617	10'290	9'892	11'279	8'904	8'189		
▶ Selbstfinanzierung	in TFr.	10'527	10'876	9'934	11'042	9'974	11'144	1'960	
▶ Selbstfinanzierungsgrad	in %	139.8	170.6	195.0	136.7	121.9	137.5	89.3	
Fremdfinanzierung									
▶ Bruttoverschuldung	in TFr.	77'887	75'715	67'442	63'465	59'564	53'151		
▶ Bruttoverschuldungsanteil	in %								
▶ Nettoverschuldung	in TFr.	45'953	41'257	36'716	33'231	18'779	15'147		
▶ Nettoverschuldung je Einwohner	in Fr.	3'431	3'088	2'766	2'491	1'413	1'134	2'461	
▶ Nettoverschuldung in Gesamtsteuererträgen	Anzahl	1.2	1.1	1.0	0.9	0.5	0.4	0.8	
▶ Zinsbelastungsanteil	in %								
▶ Zinsaufwand in % des Gesamtsteuerertrages	in %								
▶ Kapitaldienstanteil	in %								
▶ Kapitaldienstaufwand in % des Gesamtsteuerertrages	in %								
Schule									
▶ Kosten der Volksschule je Lernenden	in Fr.	12'533	13'016	13'555	14'091	14'511	15'528	15'333	
- Kindergarten	in Fr.	8'230	8'594	9'324	9'311	9'586	11'537	10'517	
- Primarstufe	in Fr.	11'905	12'225	12'867	14'089	14'226	14'926	14'803	
- Oberstufe	in Fr.	16'416	17'256	16'644	16'148	17'752	18'261	18'496	
Verwaltung									
▶ Kosten allgemeine Verwaltung/Einwohner	in Fr.	326	327	332	339	365	369	326	
Investitionen									
▶ Nettoinvestitionen	in TFr.	7'529.4	6'375.9	5'093.4	8'079.4	8'184.0	8'102.9		
▶ Investitionsanteil	in %								
▶ Nettoinvestitionen in Gesamtsteuererträgen	in %	20.4	16.6	13.6	20.8	20.3	20.4		
▶ Durchschnittliche Investitionen 5 Folgejahre gemäss Finanzplan	in TFr.	5'758	7'447	8'825	7'912	8'023	9'081		

Bemerkungen

¹ 2007: Abschreibungen ohne NGG-Anteil

Total Mittelland

Kennzahl	Einheit	2003	2004	2005	2006	2007	2008	kantonales Mittel	Bühler
									Gais
									Speicher
									Teufen
									Trogen
Bevölkerung									
▶ Einwohner	Anzahl	15'808	15'747	15'832	15'895	15'962	16'105		
▶ Lernende	Anzahl	2'275	2'265	2'195	2'167	2'109	2'006		
- Kindergarten	Anzahl	369	343	333	311	293	292		
- Primarstufe	Anzahl	1'311	1'299	1'256	1'215	1'168	1'115		
- Oberstufe	Anzahl	573	575	579	623	635	599		
- 10. Schuljahr	Anzahl	22	48	27	18	13	0		
▶ Lernende pro 100 Einwohner	Anzahl	14.4	14.4	13.9	13.6	13.2	12.5	12.7	
Steuern									
▶ Gemeindesteuerfuss	Einheiten	3.84	3.84	3.85	3.83	3.85	3.82	4.14	
▶ Ertrag der ordentlichen Steuern (ohne Spezialsteuer)	in TFr.	47'826	48'302	47'009	49'248	54'177	53'486		
▶ Ertrag der Spezialsteuern	in TFr.	4'663	3'925	4'898	6'603	5'611	5'245		
▶ Gesamtsteuerertrag inkl. Spezialsteuern	in TFr.	52'489	52'227	51'907	55'851	59'788	58'731		
▶ Steuerertrag nat. Personen in % des Gesamtsteuerertrages	in %								
▶ Steuerertrag jur. Personen in % des Gesamtsteuerertrages	in %								
▶ Steuerertrag je Einwohner	in Fr.	3'320	3'317	3'279	3'514	3'746	3'647	3'143	
Eigenfinanzierung									
▶ Saldo der laufenden Rechnung	in TFr.	-198	-118	-924	194	629	2'159		
▶ Abschreibungen inkl. Veränderung Vorfinanzierung	in TFr.	11'249	9'073	11'505	12'365	16'575	9'261		
▶ Selbstfinanzierung	in TFr.	11'051	8'955	10'581	12'559	17'203	11'420	1'960	
▶ Selbstfinanzierungsgrad	in %	57.3	72.7	126.0	175.5	114.0	54.1	89.3	
Fremdfinanzierung									
▶ Bruttoverschuldung	in TFr.	80'434	83'227	84'008	85'455	80'104	89'816		
▶ Bruttoverschuldungsanteil	in %								
▶ Nettoverschuldung	in TFr.	48'099	50'090	49'372	45'362	33'301	42'490		
▶ Nettoverschuldung je Einwohner	in Fr.	3'043	3'181	3'118	2'854	2'086	2'638	2'461	
▶ Nettoverschuldung in Gesamtsteuererträgen	Anzahl	0.9	1.0	1.0	0.8	0.6	0.7	0.8	
▶ Zinsbelastungsanteil	in %								
▶ Zinsaufwand in % des Gesamtsteuerertrages	in %								
▶ Kapitaldienstanteil	in %								
▶ Kapitaldienstaufwand in % des Gesamtsteuerertrages	in %								
Schule									
▶ Kosten der Volksschule je Lernenden	in Fr.	13'824	14'145	14'951	15'311	15'818	16'840	15'333	
- Kindergarten	in Fr.	8'489	9'129	9'545	10'562	10'544	11'733	10'517	
- Primarstufe	in Fr.	13'067	13'396	14'207	14'661	15'162	16'068	14'803	
- Oberstufe	in Fr.	18'534	19'100	19'537	18'660	19'145	20'625	18'496	
Verwaltung									
▶ Kosten allgemeine Verwaltung/Einwohner	in Fr.	307	299	326	336	363	355	326	
Investitionen									
▶ Nettoinvestitionen	in TFr.	19'300.4	12'323.4	8'400.2	7'155.1	15'087.8	21'120.5		
▶ Investitionsanteil	in %								
▶ Nettoinvestitionen in Gesamtsteuererträgen	in %	36.8	23.6	16.2	12.8	25.2	36.0		
▶ Durchschnittliche Investitionen 5 Folgejahre gemäss Finanzplan	in TFr.	11'491	12'550	12'371	13'323	12'402	12'176		

Bemerkungen

¹ 2007: Abschreibungen ohne NGG-Anteil

Total Hinterland

Kennzahl	Einheit	2003	2004	2005	2006	2007	2008	kantonales Mittel	Herisau Hundwil Schönengrund Schwellbrunn Waldstatt Stein Urnäsch
Bevölkerung									
▶ Einwohner	Anzahl	23'990	23'840	23'598	23'581	23'682	23'839		
▶ Lernende	Anzahl	3'419	3'466	3'410	3'345	3'233	3'041		
- Kindergarten	Anzahl	569	608	570	523	468	439		
- Primarstufe	Anzahl	1'903	1'911	1'843	1'849	1'805	1'740		
- Oberstufe	Anzahl	903	877	918	900	881	862		
- 10. Schuljahr	Anzahl	44	70	79	73	79	0		
▶ Lernende pro 100 Einwohner	Anzahl	14.3	14.5	14.5	14.2	13.7	12.8	12.7	
Steuern									
▶ Gemeindesteuerfuss	Einheiten	4.28	4.39	4.37	4.36	4.35	4.34	4.14	
▶ Ertrag der ordentlichen Steuern (ohne Spezialsteuer)	in TFr.	55'902	59'545	60'242	61'959	64'392	62'586		
▶ Ertrag der Spezialsteuern	in TFr.	5'048	5'089	6'498	5'424	5'072	6'425		
▶ Gesamtsteuerertrag inkl. Spezialsteuern	in TFr.	60'950	64'634	66'740	67'383	69'464	69'011		
▶ Steuerertrag nat. Personen in % des Gesamtsteuerertrages	in %								
▶ Steuerertrag jur. Personen in % des Gesamtsteuerertrages	in %								
▶ Steuerertrag je Einwohner	in Fr.	2'541	2'711	2'828	2'858	2'933	2'895	3'143	
Eigenfinanzierung									
▶ Saldo der laufenden Rechnung	in TFr.	-1'354	1'305	660	203	2'810	3'518		
▶ Abschreibungen inkl. Veränderung Vorfinanzierung	in TFr.	12'211	13'432	14'085	12'286	11'752	13'117		
▶ Selbstfinanzierung	in TFr.	10'857	14'737	14'745	12'489	14'562	16'635	1'960	
▶ Selbstfinanzierungsgrad	in %	217.4	190.7	128.5	49.8	69.1	113.5	89.3	
Fremdfinanzierung									
▶ Bruttoverschuldung	in TFr.	124'149	127'068	129'283	128'215	117'993	119'271		
▶ Bruttoverschuldungsanteil	in %								
▶ Nettoverschuldung	in TFr.	87'361	81'804	80'083	91'210	74'695	73'506		
▶ Nettoverschuldung je Einwohner	in Fr.	3'642	3'431	3'394	3'868	3'154	3'083	2'461	
▶ Nettoverschuldung in Gesamtsteuererträgen	Anzahl	1.4	1.3	1.2	1.4	1.1	1.1	0.8	
▶ Zinsbelastungsanteil	in %								
▶ Zinsaufwand in % des Gesamtsteuerertrages	in %								
▶ Kapitaldienstanteil	in %								
▶ Kapitaldienstaufwand in % des Gesamtsteuerertrages	in %								
Schule									
▶ Kosten der Volksschule je Lernenden	in Fr.	11'911	11'911	12'524	12'880	13'481	14'247	15'333	
- Kindergarten	in Fr.	6'698	6'521	7'248	7'477	8'521	9'211	10'517	
- Primarstufe	in Fr.	11'509	11'681	12'494	12'594	13'347	13'922	14'803	
- Oberstufe	in Fr.	15'596	16'112	15'680	15'919	16'262	17'155	18'496	
Verwaltung									
▶ Kosten allgemeine Verwaltung/Einwohner	in Fr.	248	249	240	243	258	283	326	
Investitionen									
▶ Nettoinvestitionen	in TFr.	4'993.2	7'727.2	11'477.1	25'097.3	21'088.1	14'660.6		
▶ Investitionsanteil	in %								
▶ Nettoinvestitionen in Gesamtsteuererträgen	in %	8.2	12.0	17.2	37.2	30.4	21.2		
▶ Durchschnittliche Investitionen 5 Folgejahre gemäss Finanzplan	in TFr.	15'271	16'857	16'688	15'596	13'087	13'666		

Bemerkungen

¹ 2007: Abschreibungen ohne NGG-Anteil