

**TIPPS & TRICKS:** Die besten Hilfen für den Alltag

# Tipps zu Windows XP

Mit unseren Tipps passen Sie Windows Ihren Bedürfnissen an. So warnt Sie zum Beispiel ein Piepton, wenn Sie die Feststelltaste drücken. Oder Sie legen fest, welche Anwendungen Ihren Dateien standardmässig zugeordnet sind.

**Windows XP**  
**Passwortschutz umgehen**

Nach einem Crash lässt sich XP oft mit der Wiederherstellungskonsole retten. Falls Sie ein Administrator-Passwort vergeben haben, brauchen Sie es für den Start der Konsole. Wenn Sie das Passwort vergessen haben oder die Datei mit dem Passwort beschädigt ist, hilft die Installations-CD von Windows 2000.

Booten Sie den PC von der CD, drücken Sie während des Setups die Tasten [R] und [K] und starten Sie die Wiederherstellungskonsole von Windows XP. Eine Frage nach dem Administrator-Kennwort entfällt bei dieser Methode, und das XP-System lässt sich retten.

**Windows XP**  
**Druckerprofile**

So speichern Sie häufig gebrauchte Druckereinstellungen als Profile, etwa für Schnelldruck oder Fotos.

Wählen Sie *Start, Drucker und Faxgeräte*. Im folgenden Fenster sehen Sie alle installierten Geräte. Der

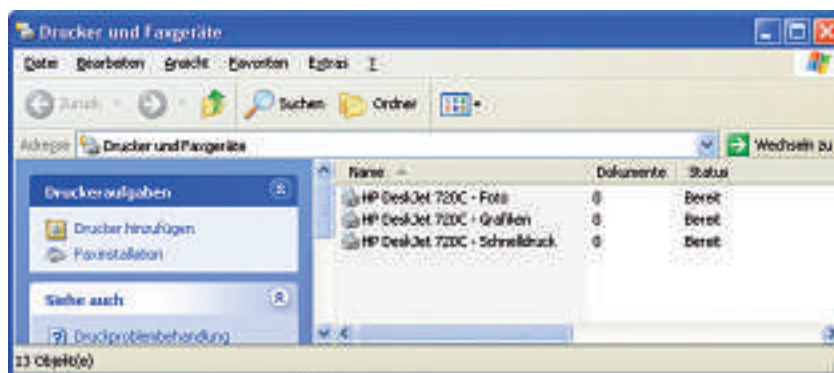
Druckereinstellungen... und passen Sie die Druckoptionen dieses Profils Ihren speziellen Erfordernissen an. Legen Sie zum Beispiel fest, dass die Druckqualität fein sein und stets im Querformat gedruckt werden soll. Speichern Sie die geänderten Einstellungen mit *Übernehmen*.

**Windows XP**  
**Explorer-Start mit Wunschverzeichnis**

So öffnen Sie über die Schnellstartleiste ein häufig gebrauchtes Verzeichnis in der zweigeteilten Darstellung – links Dateibaum, rechts Inhalt.

Wählen Sie *Start, Programme, Zubehör*. Klicken Sie den Eintrag *Windows-Explorer* mit der rechten Maustaste an und halten Sie die Maustaste gedrückt, während Sie das Icon direkt in die Schnellstartleiste ziehen. Lassen Sie dort die Maustaste los und wählen Sie im Kontextmenü *Hierher kopieren*.

Klicken Sie in der Schnellstartleiste das Icon des Windows-Explorers mit der rechten Maustaste an und wählen Sie *Eigenschaften*. Er-



**Druckprofile:** Installieren Sie Ihren Drucker mehrfach mit den passenden Druckoptionen für verschiedene Druckjobs, zum Beispiel für Fotos, Grafiken oder Schnelldruck.

**Windows XP**  
**Alarm für Feststelltaste**

Mit aktivierter Feststelltaste schreiben Sie alles in Grossbuchstaben – selbst wenn Sie die Taste nur aus Versehen drücken. So warnt Sie ein Piepton, sobald Sie die Feststelltaste betätigen: Rufen Sie *Start, Systemsteuerung, Eingabehilfe* auf und setzen Sie auf der Registerkarte *Tastatur* ein Häkchen.

**Windows XP**  
**Standardprogramme ändern**

So legen Sie fest, welche Anwendungen Ihren Dateien standardmässig zugeordnet sind. Rufen Sie *Start, Systemsteuerung* auf und wählen Sie im Register *Software* den Punkt *Programmzugriff und -standards festlegen*. Definieren Sie in der Liste unter *Benutzerdefiniert*, welche Programme Sie standardmässig etwa für Internet und Mail einsetzen wollen.

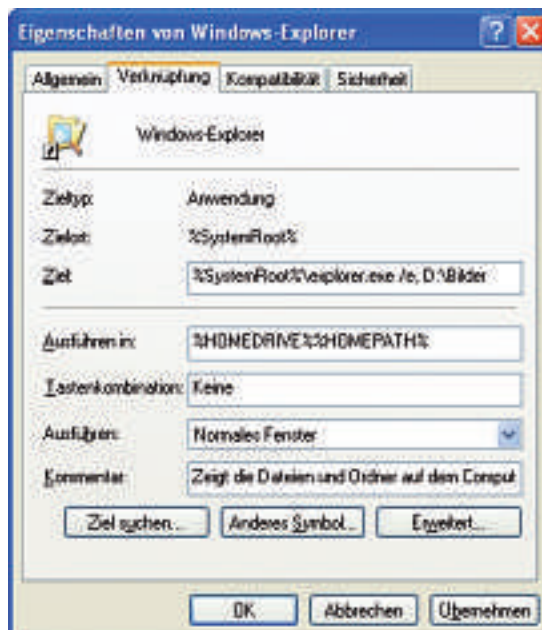
Falls Sie ein Programm wie Outlook stilllegen möchten und es nicht mehr im Menü Start angezeigt werden soll, deaktivieren Sie *Zugriff auf dieses Programm aktivieren*. Übernehmen Sie Ihre Änderungen mit *OK*.

**Windows XP**  
**Vista-Downgrade**

Vista-Nutzer, die mit dem neuen Betriebssystem nicht zufrieden sind und eine Setup-CD für XP besitzen, können per Downgrade zu XP zurückzukehren. Vista hinterlässt jedoch überflüssige Ordner und Datei-

en, die sich nicht einfach löschen lassen, da der Zugriff auf sie gesperrt ist. Selbst unter DOS oder Linux ist das Löschen nicht möglich. Der Grund: Die Dateien haben keinen Besitzer, und daher hat auch keiner die Rechte, sie zu löschen. So weisen Sie den überflüssigen Dateien einen Besitzer zu:

Starten Sie XP Home im abgesi-



Mit dem Zusatz /e, X:\Verzeichnisname bei "Ziel" startet der Explorer im Wunschverzeichnis.

cherten Modus. Bei XP Professional genügt ein normaler Start. Öffnen Sie den Windows-Explorer, klicken Sie die überflüssigen Dateien mit der rechten Maustaste an und wählen Sie *Eigenschaften*. Klicken Sie auf dem Register *Sicherheit* auf *Erweitert*. Danach wählen Sie das Register *Besitzer* und klicken dort Ihr Benutzerkonto als neuen Besitzer an. Setzen Sie ein Häkchen bei *Besitzer der Objekte und untergeordneten Container ersetzen* und bestätigen Sie mit *Übernehmen*. Nun lassen sich alle überflüssigen Ordner und Daten löschen.

**Windows XP**  
**XP schneller starten**

Wer mehr als ein Betriebssystem oder eine weitere Boot-Option bei Windows aktiviert hat, sieht bei jedem Start für 10 bis 30 Sekunden ein Auswahlmenü. Verkürzen Sie den Zeitraum, indem Sie *Start, Einstellungen, Systemsteuerung, System wählen*. Klicken Sie auf der Registerkarte *Erweitert* unter *Starten und Wiederherstellen* auf *Einstellungen*. Stellen Sie bei *Anzeigedauer der Betriebssystemliste* einen Wert zwischen 1 und 3 Sekunden ein. Mit *OK* übernehmen Sie die Änderung.

Wünschen Sie beim PC-Start die Anzeige des Menüs, reicht das Drücken der Pfeiltasten. Das stoppt den Countdown, und Sie können das System Ihrer Wahl starten.

**XP-QUICKIE: SHORTCUTS**

Tastaturkürzel beschleunigen das Arbeiten mit dem Windows-Explorer.

Statt den Windows-Explorer umständlich über das Startmenü oder per Klick mit der rechten Maustaste auf *Start* aufzurufen, reicht die Tastenkombination [Windows E], und der Explorer öffnet sich. [Windows F] startet die Suchfunktion.

**Windows XP**  
**Zwischenablage schützen**

Webseiten können die Zwischenablage ändern. So schützen Sie sie: Wählen Sie *Start, Systemsteuerung, Netzwerk- und Internetverbindungen, Internetoptionen*. Klicken Sie unter *Sicherheit* auf *Stufe anpassen...* Aktivieren Sie unter *Einfügeoperationen über ein Skript zulassen* die Einstellung *Eingabeaufforderung*. Bestätigen Sie mit *OK*.

**Windows XP Professional**  
**Treiber-Überblick**

Wenn unter Windows ein Gerät nicht funktioniert, kann es sein, dass der passende Treiber nicht geladen wurde. Kontrollieren Sie, welche Gerätetreiber geladen wurden: Drücken Sie [Windows R], geben Sie *cmd* ein und klicken Sie auf *OK*. Geben Sie *driverquery* ein und bestätigen Sie mit der Eingabetaste. Sie erhalten eine Liste der geladenen Treiber.

**Windows XP**  
**Startmenü anpassen**

Windows zeigt im Startmenü immer den Standard-Browser und das Standard-Mail-Programm an. Meist sind das der Internet Explorer und Outlook. Das lässt sich ändern: Klicken Sie mit der rechten Maustaste auf *Start, Eigenschaften*. Bei *Startmenü* wählen Sie *Anpassen...* Unter *Allgemein* und im *Startmenü anzeigen* wählen Sie zum Beispiel Firefox und Thunderbird. Bestätigen Sie mit *OK*.

Markus Selinger



Im Startmenü legen Sie fest, welche Programme Sie standardmässig nutzen.

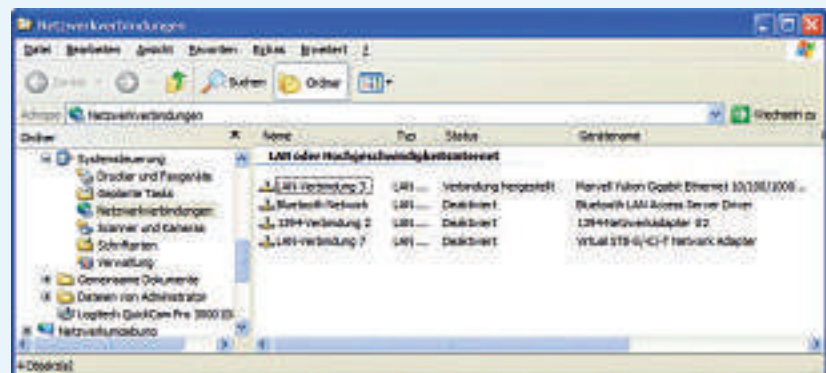
**XP-TIPP DES MONATS: WINDOWS-START BESCHLEUNIGEN**

Wenn bei einem Router DHCP genutzt wird, beziehen alle installierten Netzwerkadapter eine IP-Adresse. Schalten Sie alle Netzwerkadapter ab, die Sie nicht brauchen. Der Rechner startet dann viel schneller.

Neben der normalen Netzwerkkarte gibt es oft Karten von virtuellen Maschinen oder 1394-Verbindungen von Firewire. Bei vielen Netzwerkkarten dauert der Start immens lange, da jeder automatisch eine IP-Adresse zugewiesen wird. Deaktivieren Sie Karten, die Sie nicht einsetzen, um den Systemstart zu beschleunigen.

Rufen Sie *Start, Netzwerkeumgebung, Netzwerkverbindungen anzeigen* auf. Klicken Sie die nicht benötigten Verbindungen mit der rechten Maustaste an und wählen Sie *Deaktivieren*. Falls Sie eine Karte wieder benötigen, klicken Sie sie

an und wählen *Aktivieren*. Der DHCP-Server weist dann automatisch eine IP-Adresse zu.



Netzwerkverbindungen: Deaktivieren Sie nicht benötigte Netzwerkkarten und verhindern Sie so die langwierige Zuweisung von IP-Adressen beim Windows-Start.

**ANZEIGE**

## Vandalismus! Überwachung!

041 768 19 13  
[www.video-technik.ch](http://www.video-technik.ch)