

7 Tuning-Tipps für Windows 7



Windows 7 ist zwar ein gutes System, aber es geht immer noch etwas besser. Mit unseren Tuning-Tipps passen Sie Windows nach Ihren Wünschen an.

Bei Windows XP war es die Sanduhr, die man anstarrte, bei Windows 7 pulsiert nur ein kleiner Krinkel – aber der Effekt ist der gleiche: man wartet bis Windows seine Aufgabe endlich ausgeführt hat. Wir zeigen Ihnen mit sieben einfachen Tuning-Tipps, wie Sie Ihr System auf Vordermann bringen und Windows nach Ihren Vorstellungen einrichten.

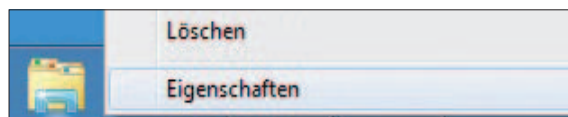
Schritt 1: Windows-Explorer mit Computer statt Bibliotheken-Ansicht

Windows 7 zeigt nach dem Start des Windows-Explorers immer das Verzeichnis "Bibliotheken" des aktuellen Nutzers an. Das lässt sich leicht auf die Computer-Ansicht umstellen.

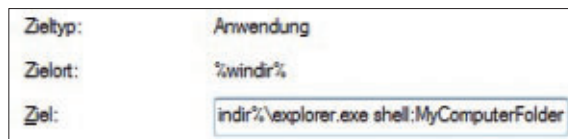
1 Um auf die Computeransicht umzustellen, schließen Sie zunächst alle Fenster. Klicken Sie bei gedrückter [Shift]-Taste mit der rechten Maustaste auf das Symbol für den Windows-Explorer.



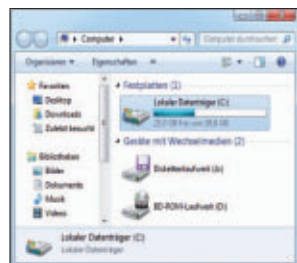
2 Klicken Sie auf "Eigenschaften".



3 Erweitern Sie den Eintrag im Feld "Ziel" um die Zeichenfolge `shell:MyComputerFolder` und bestätigen Sie die Eingabe mit "OK".



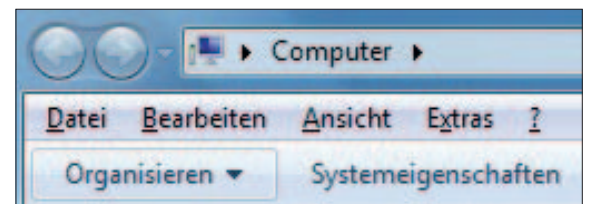
4 Ab sofort zeigt der Windows-Explorer nach seinem Start die aktuellen Laufwerke und nicht mehr nur die eigenen Dateien.



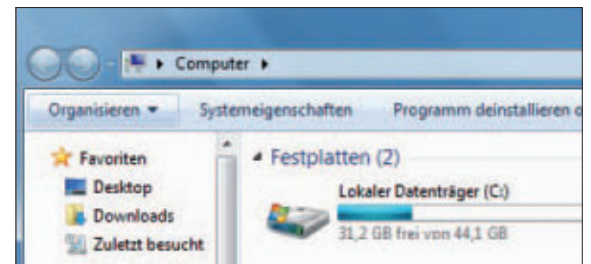
Schritt 2: Extra-Menü im Windows-Explorer dauerhaft einblenden

Windows 7 blendet die Menüleiste im Windows-Explorer immer aus. So legen Sie fest, dass diese dauerhaft angezeigt wird.

1 Drücken Sie die [Alt]-Taste, und das fehlende Menü wird für kurze Zeit eingeblendet.

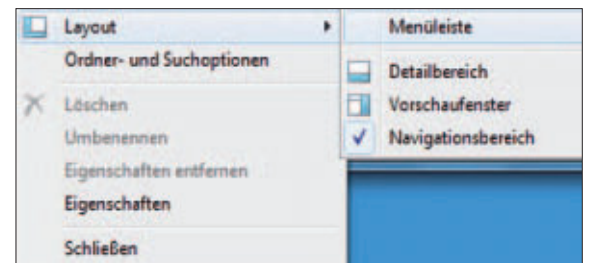


2 Das Explorer-Menü lässt sich auch fest installieren. Klicken Sie dazu auf "Organisieren".



3 Wählen Sie "Layout" ...?

4 ... und setzen Sie mit einem Mausklick vor "Menüleiste" ein Häkchen.



5 Fortan wird die Menüleiste im Windows-Explorer dauerhaft eingeblendet.

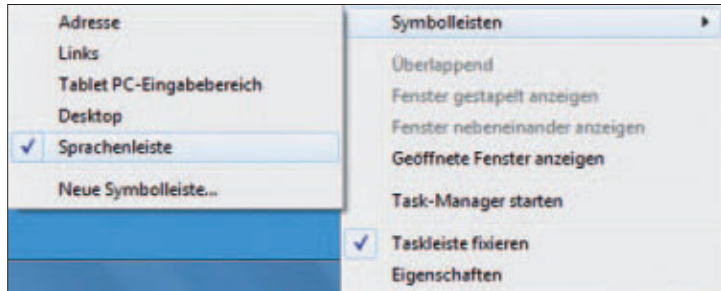
HYBRID



HYBRID PROTECTION

Schritt 3: Schnellstartleiste auf dem Desktop einbauen

Auf dem Desktop von Windows 7 ist nur die Superbar eingeblendet – die gewohnte Schnellstartleiste fehlt. So schalten Sie sie ein.



1 Klicken Sie zunächst mit der rechten Maustaste auf die Taskleiste.

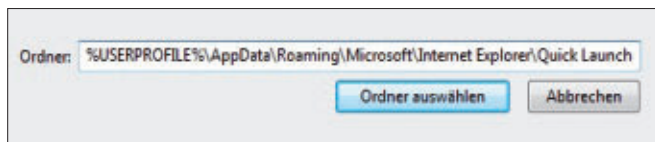
2 Klicken Sie auf "Taskleiste fixieren" um die Fixierung der Taskleiste aufzuheben.

3 Klicken Sie auf "Symbolleisten".

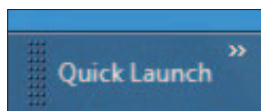
4 Lösen Sie mit einem Klick die Sprachenleiste von der Taskleiste.

5 Klicken Sie auf "Neue Symbolleiste...".

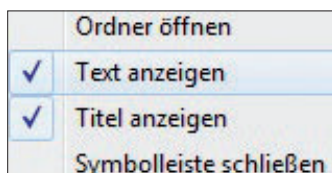
6 Tragen Sie diese Zeichenfolge in das Feld "Ordner" ein und klicken Sie auf "Ordner auswählen".



7 Klicken Sie mit der rechten Maustaste auf die neue Symbolleiste...



8 ... und deaktivieren Sie mit je einem Klick erst die Textanzeige, dann die Titelanzeige.



9 Minimieren Sie schliesslich die Sprachenleiste. Ab sofort wird die Schnellstartleiste angezeigt. ▶



Der neue Hybrid-Schutz kombiniert die Stärken konventioneller und Cloud-basierter Sicherheit

Die Hybrid Protection der Kaspersky Internet Security 2012 ist der optimale Schutz vor Bedrohungen im Internet. Damit sind Sie rundum sicher.

Wie Kaspersky-Produkte auch Ihren PC zuverlässig schützen, erfahren Sie unter

www.kaspersky.ch/hybrid

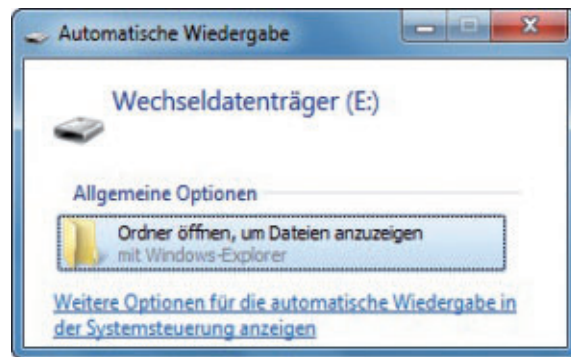


KASPERSKY lab

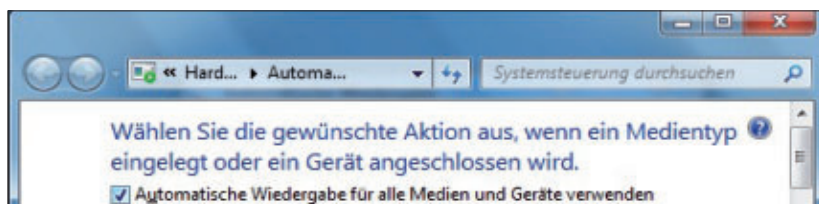
Schritt 4: Meldungsfenster für USB-Stick dauerhaft abschalten

Jedes Mal, wenn Sie einen USB-Stick anstecken, öffnet sich nerviger Weise ein Anmeldefenster. So schalten Sie es ab.

- 1 Klicken Sie, sobald das Fenster aufgeht, auf "Weitere Optionen für die automatische Wiedergabe in der Systemsteuerung anzeigen".



- 2 Entfernen Sie mit einem Klick das Häkchen vor "Automatische Wiedergabe für alle Medien und Geräte verwenden".



Schritt 5: Zusätzliches USB-Symbol im Infobereich anzeigen lassen

Windows 7 versteckt das Symbol für angeschlossene USB-Geräte im Infobereich in der Taskleiste. So machen Sie das Symbol direkt sichtbar.

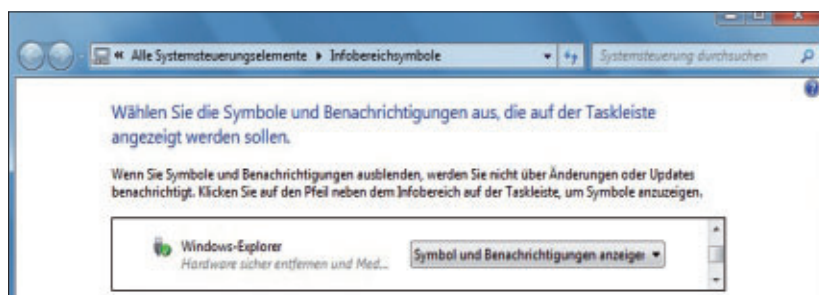
- 1 Um das Symbol anzeigen zu lassen, klicken Sie zuerst auf den kleinen Pfeil in der Taskleiste.



- 2 Klicken Sie auf "Anpassen...".



- 3 Wählen Sie bei "Windows-Explorer, Hardware sicher entfernen und Med..." die Option "Symbol und Benachrichtigungen anzeigen" und klicken Sie auf "OK".



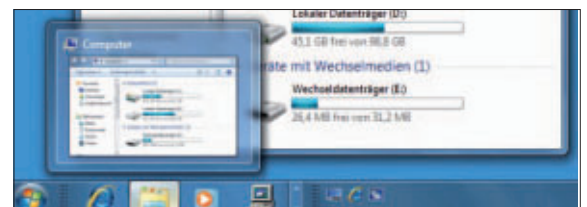
Schritt 6: Mehrfachen Programmstart ermöglichen

Die Taskleiste von Windows 7 hat eine Schwäche: Ein bereits gestartetes Programm lässt sich nicht in einer zweiten Instanz starten. Mit einem einfachen Trick geht es doch.

- 1 Halten Sie die Shift-Taste gedrückt...



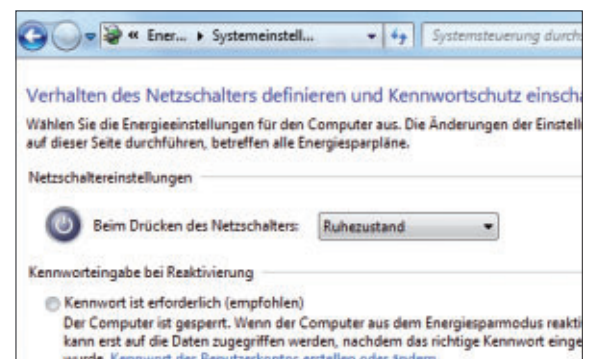
- 2 ...und klicken Sie auf das Programmsymbol. Der Windows-Explorer startet so in einem neuen Fenster.



Schritt 7: Turbo für den PC-Start

Bei jedem Hochfahren lädt Windows viele Dienste neu, so dass es in der Regel bis zu zwei Minuten dauert, ehe Sie mit dem PC arbeiten können. Diese Zeit lässt sich mit einem einfachen Trick auf etwa 30 Sekunden verkürzen.

- 1 Die Lösung heisst "Ruhezustand": Windows schaltet das Betriebssystem beim Ausschalten nicht einfach



nur aus, sondern speichert den aktuellen Zustand in einer Datei auf der Festplatte. Beim Neustarten holt es diese Datei wieder hervor, ohne dass alle Start- und Kontrollprozesse erneut ablaufen müssen. Das Besondere: Ihr PC verbraucht im Ruhezustand keinen Strom. Sie können sogar den Schalter an der Steckdose ausschalten.

- 2 Das schnelle Booten aktivieren Sie, indem Sie auf "Start, Systemsteuerung, Hardware und Sound, Energieoptionen, Auswählen" und "was beim Drücken des Netzschalters geschehen soll" klicken. Hier ändern Sie hinter "Beim Drücken des Netzschalters" die Einstellung auf "Ruhezustand, Änderung speichern".

- 3 Von nun an schaltet der PC "anders" ab und ist beim Einschalten viel schneller wieder da. kp ■