

Tipps von Experten



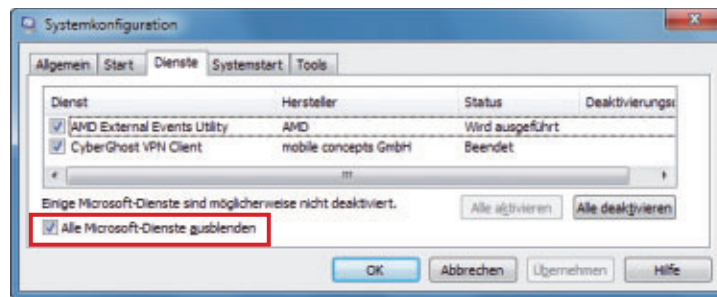
Haben Sie den WLAN-Schlüssel vergessen? Streikt der Drucker? Oder verweigert Google den Zugriff von mobilen Geräten? In dieser Rubrik finden Sie Lösungen auf knifflige PC-Fragen.

WINDOWS XP, VISTA UND 7

Fremde Dienste ermitteln

Wie finde ich heraus, welcher Hintergrunddienst nicht zu Windows gehört?

Rufen Sie das Tool Systemkonfiguration auf, indem Sie [Windows R] drücken und `msconfig` eingeben. Wechseln Sie auf die Registerkarte "Dienste" und aktivieren Sie die Einstellung "Alle Microsoft-Dienste ausblenden". Die Liste zeigt nun alle installierten Dienste an, die nicht von Windows selbst stammen (Bild A).



Fremde Dienste ermitteln: Das Windows-Tool Systemkonfiguration zeigt mit der Einstellung "Alle Microsoft-Dienste ausblenden" nur Hintergrunddienste an, die nicht zu Windows gehören (Bild A)

FIREFOX AB VERSION 4

Gesperpte Bilder speichern

Wie speichere ich Bilder von einer Webseite auf meinem PC, wenn sich das Kontextmenü nicht wie gewohnt mit der rechten Maustaste öffnen lässt, weil der Betreiber das verhindert?

Alles was Firefox anzeigt, lässt sich auch speichern: Klicken Sie auf der Webseite mit der rechten Maustaste auf eine leere Stelle und wählen Sie die Option "Seiteninformationen anzeigen". Wechseln Sie auf die Registerkarte "Medien" und suchen Sie in der Liste das Bild, das Sie speichern möchten. Markieren Sie es und speichern Sie es mit einem Klick auf "Speichern unter ...".

WINDOWS 7

WLAN-Schlüssel auslesen

Lässt sich der Schlüssel meines Funknetzes aus Windows auslesen?

Wählen Sie in der Systemsteuerung "Netzwerk und Internet, Netzwerk- und Freigabecenter" und klicken Sie links auf "Drahtlosnetzwerke verwalten". Klicken Sie mit der rechten Maustaste auf den Eintrag Ihres WLANs und wählen Sie "Eigenschaften". Wechseln Sie auf die Registerkarte "Sicherheit" und aktivieren Sie die Einstellung "Zeichen anzeigen". Windows zeigt Ihnen dann den für Ihr Netzwerk konfigurierten WLAN-Schlüssel an.

EXCEL AB VERSION 2003

Spalten und Zeilen tauschen

In einer Umsatzstatistik stehen Filialnamen in einer Spalte untereinander und Monatsangaben in einer Zeile nebeneinander. Wie kann ich die Tabelle so drehen, dass die Filialen nebeneinander und die Monate untereinander stehen?

Die Tabellenkalkulation Excel bringt dafür den Befehl "Transponieren" mit. Markieren Sie zunächst die gesamte Tabelle mit den Umsatzdaten – inklusive der Spalten- und Zeilenbeschriftungen. Kopieren Sie dann den Bereich mit der Tastenkombination [Strg C] in die Zwischenablage. Anschliessend klicken Sie mit der rechten Maustaste in eine leere Zelle unterhalb der bisherigen Daten.

In Excel 2003 rufen Sie dann aus dem Kontextmenü den Befehl "Inhalte einfügen" auf, in den Versionen Excel 2007 und Excel 2010 klicken Sie auf "Inhalte einfügen, Inhalte einfügen". Aktivieren Sie schliesslich die Einstellungen "Alles" und "Transponieren" (Bild B).

Monat	Kosten €	MWSt €	Brutto €
Juli	1100	209	1309
August	900	171	1071
September	1200	228	1428
Oktober	2200	418	2618
November	3100	589	3689
Dezember	4200	798	4998

Monat	Juli	August	September	Oktober	November	Dezember
Kosten €	1100	900	1200	2200	3100	4200
MWSt €	209	171	228	418	589	798
Brutto €	1309	1071	1428	2618	3689	4998

Spalten und Zeilen tauschen: Die Excel-Funktion "Transponieren" tauscht die Spalten und Zeilen von Tabellenausschnitten, die Sie zuvor in die Zwischenablage kopieren (Bild B)

GOOGLE-DIENSTE

Zugriff für mobile Geräte

Mein mobiles Gerät hat keinen Zugriff mehr auf Google-Dienste. Bei jeder Anmeldung erscheint nur noch die Meldung, die Zugangsdaten seien falsch.

Es kommt immer wieder einmal vor, dass Google ohne erkennbaren Grund den Zugriff auf einzelne Konten für mobile Geräte sperrt. Entsperren Sie in diesem Fall Ihr Konto und der Zugriff sollte wieder funktionieren.

Öffnen Sie dazu in Ihrem Browser die Webseite www.google.com/accounts/UnlockCaptcha. Geben Sie die Zugangsdaten Ihres Google-Kontos ein sowie den angezeigten Buchstabencode. Bestätigen Sie mit "Entsperren".

IRFAN VIEW 4

Bildgrößen anpassen

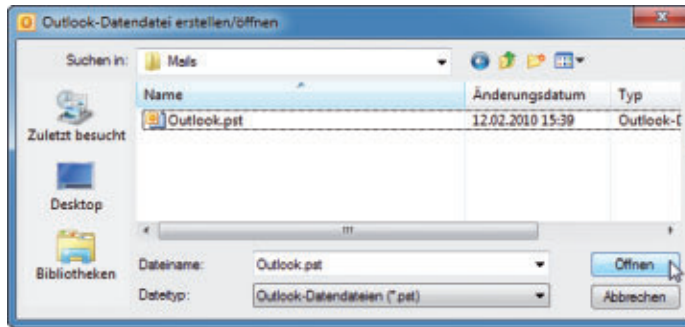
Wie ändere ich die Grösse aller Bilder in einem Ordner, so dass sie höchstens 600 Pixel hoch oder 600 Pixel breit sind?

Dafür eignet sich der Bildbetrachter Irfan View 4.30 (kostenlos, <http://irfanview.de>). Drücken Sie in Irfan View die Taste [B] und aktivieren Sie unter "Optionen für Batch-Konvertierung" die Einstellung "Spezial-Optionen aktiv (Grösse ändern etc)".

Klicken Sie dann auf die Schaltfläche "Setzen" und aktivieren Sie ►

im neuen Fenster "Grösse ändern". Wählen Sie "Lange Seite setzen" und geben Sie als Wert 600 an. Aktivieren Sie "Resample-Funktion verwenden" und klicken Sie auf "OK".

Wechseln Sie im Dateibrowser zum Verzeichnis mit den Bildern, markieren Sie diese mit der Maus und klicken Sie auf "Hinzufügen". Klicken Sie unter "Zielverzeichnis" auf "Durchsuchen" und wählen Sie das Zielverzeichnis für die geänderten Bilder. Ein Klick auf "Starten" ändert die Grösse aller ausgewählten Bilder.



Datendatei verschieben: Nachdem Sie die Outlook-Datendatei verschoben haben, erhalten Sie beim nächsten Start eine Fehlermeldung. Geben Sie in diesem Dialogfenster an, wo sich die Datei befindet (Bild C)

**VMWARE PLAYER
Gast-System wiederbeleben**

Wenn ich meinen PC aus dem Energiesparmodus aufwecke, dann funktioniert er selbst zwar problemlos. Aber das Gast-System im Vmware Player arbeitet nicht mehr – und es lässt sich nicht einmal mehr herunterfahren.

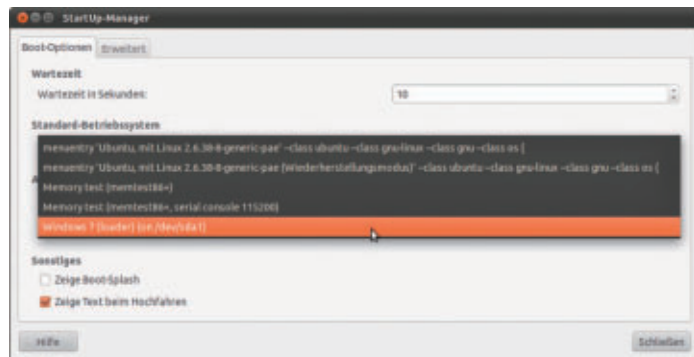
So umgehen Sie dieses lästige Problem, ohne dass Sie das Gast-System neu starten müssen: Klicken Sie im Fenster des Vmware Players rechts oben im Fenstertitel auf das "Schliessen"-Symbol. Vmware schickt daraufhin die virtuelle Maschine in den Ruhezustand.

Starten Sie den Vmware Player anschliessend erneut und wecken Sie die virtuelle Maschine aus dem Ruhezustand wieder auf. Durch diese Massnahme sollte das Gast-System wieder ohne Störungen funktionieren.

Starten Sie Outlook erneut. Es erscheint eine Fehlermeldung, die Sie mit "OK" bestätigen. Wählen Sie im Dialogfenster "Outlook-Datendatei erstellen/öffnen" die Datei "Outlook.pst" aus und klicken Sie auf "Öffnen" (Bild C). Wenn Sie Outlook anschliessend neu Starten, verwendet es die verschobene Datei.

**BOOT-MANAGER
Windows vor Ubuntu booten**

Nach der Installation von Ubuntu 11 startet mein Computer stets automatisch das Linux-System. Wie erreiche ich, dass standardmässig wieder Windows 7 bootet?



Windows vor Ubuntu booten: Nach der Installation von Ubuntu startet automatisch das Linux-System statt Windows. Im Startup-Manager von Ubuntu ändern Sie das (Bild D)

Schalten Sie anschliessend unter "Standard-Betriebssystem" um auf den Eintrag "Windows 7 (loader)" (Bild D).

Beachten Sie: Die genaue Bezeichnung von Windows kann auf jedem System etwas abweichend lauten.

Bestätigen Sie mit "Schliessen". Nach einem Neustart startet automatisch Windows 7.

**HARDWARE
Mainboard-Wechsel leicht gemacht**

Ich möchte mein Mainboard durch ein neueres ersetzen, Prozessor und Lüfter behalte ich. Muss ich die Wärmeleitpaste ersetzen?

Normalerweise nicht. Lösen Sie einfach vorsichtig den Lüfter vom Mainboard und dann die CPU aus dem Sockel und setzen Sie diese in umgekehrter Reihenfolge wieder in das neue Mainboard ein.

Tipp: Das Handbuch des neuen Mainboards sollten Sie auf jeden Fall genau lesen, denn oft müssen Jumper auf dem Mainboard gesetzt werden oder Ähnliches.

Weiterbildung – wie ich sie will

Neue Informatikangebote

Kursbeginn Oktober 2011

Grundlagen und Office-Anwendungen

PC- und Mac-Kurse / Windows 7 / Word / Excel / PowerPoint / Outlook
ECDL-Start / Informatik-Anwender/in I/II SIZ / OneNote / Lotus Notes
MindManager / Internet / Social Media / Podcasts / iTunes / iPod / iPad

Publishing und digitale Medien

Digitale Fotografie / Porträt- und Studiofotografie / Photoshop Elements
Photoshop / Adobe Bridge / InDesign / Illustrator
Suchmaschinenmarketing / Web-Publishing / CSS / Flash
Joomla! / Drupal / Typo3 / DVD / AutoCAD / 3D-Visualisierung
Videofilm / Videoschnitt / Tonverarbeitung

Datenbanken, Software und IT-Infrastruktur

FileMaker / Access / SQL
JavaScript / PHP / Java / Silverlight / Visual Basic.NET / C# / ASP.NET
IT- und Internet-Sicherheit / TCP/IP / Programmieren iPhone / Android
Windows Server 2008 R2 / Windows PowerShell V2
Mac OS X / Mac OS X Server / Linux

Bildungsgänge Informatik

Web-Publisher EB Zürich / 3D-Visualisierung und -Animation / Video
WebProgrammer PHP / Oracle Certified Professional Java Programmer
Microsoft MCTS.NET, Web Applications
Linux-Systemadministration (LPIC 1)

Bestellen Sie jetzt das Kursprogramm 2011/2012

EB Zürich Kantonale Berufsschule für Weiterbildung
Bildungszentrum für Erwachsene BiZE
Riesbachstrasse 11, 8090 Zürich
Telefon 0842 843 844
www.eb-zuerich.ch
lernen@eb-zuerich.ch

