

Tipps von Experten

Macht Windows Ärger? Erkennt der PC Ihre Hardware nicht? Haben Sie Probleme beim Surfen im Web oder beim Downloaden? Das Online-PC-Experten-Team liefert Ihnen die Lösung.

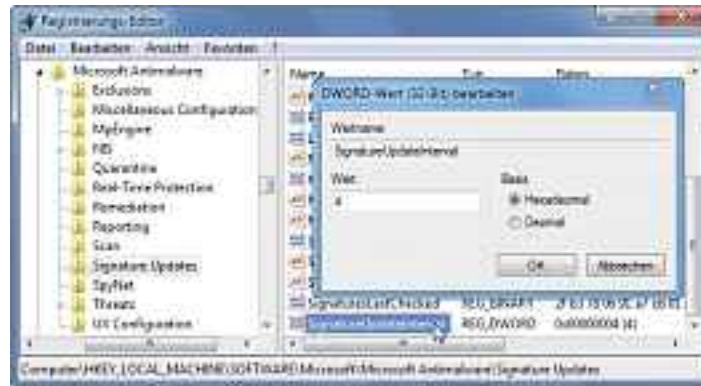


MICROSOFT SECURITY ESSENTIALS 2.0

Signatur-Updates

Microsoft Security Essentials 2.0 ist so voreingestellt, dass es alle 24 Stunden Signatur-Updates bezieht. Ich möchte das Intervall auf vier Stunden verkürzen.

Rufen Sie den Registrierungs-Editor mit [Windows R] und **regedit** auf. Navigieren Sie zum Schlüssel "HKEY_LOCAL_MACHINE\SOFTWARE\Microsoft\MicrosoftAntimalware\Signature Updates". Markieren Sie rechts "Signature UpdateInterval". Wählen Sie im Menü "Bearbeiten, Berechtigungen...". Bei "Benutzer- oder Gruppenname" markieren Sie "Jeder" und aktivieren unten in der Spalte "Zulassen" die Option "Vollzugriff". Wählen Sie "Erweitert, Besitzer". Bei "Besitzer ändern nach" wählen Sie "Administratoren". Bestätigen Sie mit "OK". Klicken Sie im Dialog "Berechtigungen für 'Signature Updates'" auf "OK". Klicken Sie doppelt auf "SignatureUpdateInterval" und ändern Sie den Wert auf 4, um das Update-Intervall zu verkürzen (Bild A).



Security Essentials 2.0 öfter aktualisieren: Die Schutzsoftware von Microsoft bezieht nur einmal am Tag Signatur-Updates. Wenn Sie diesen Registry-Wert auf "4" setzen, kommen die Updates alle vier Stunden (Bild A).

Übernehmen Sie die URL der Webseite, die eine Tabelle zeigt, in die Zwischenablage. Wechseln Sie zu Excel oder Calc. Drücken Sie [Strg O] und fügen Sie im Feld "Dateiname" mit [Strg V] die URL der Webtabelle ein (Bild B). Klicken Sie auf "Öffnen". Es dauert etwas, bis die Tabellenkalkulation die Tabelle anzeigt. Wählen Sie als Speicherformat das Excel- oder Open-Office-Format.

EXCEL AB VERSION 2007, CALC AB VERSION 3

Webtabelle in Excel

Ich möchte eine Tabelle aus dem Web in Excel übernehmen. Mit "Kopieren" und "Einfügen" geht es nicht.

Farb-Name	R/G/B	Hex	B3/FG Farb-Beispiel
AlcedonBlue	285,248,203	F0D0F1	
BlueViolet	138,43,234	8A2BE2	
CadetBlue	95,158,189	5FC8E8	
CadetBlue2	119,224,255	76B5C3	
CadetBlue3	143,229,238	8ECEE3	
CadetBlue4	123,197,207	7AC5C0	
CornflowerBlue	100,99,207	6495ED	
DarkSlateBlue	72,62,139	483D8B	
DarkTurquoise	62,208,239	00CED1	
DeepSkyBlue	62,208,255	00BFFF	
DeepSkyBlue1	0,191,255	00FFFF	

Tabelle aus dem Web in Excel übernehmen: Excel kann Tabellen aus dem Web importieren. Drücken Sie dazu in Excel [Strg O] und tragen Sie als "Dateiname" die URL der Webtabelle ein (Bild B).

WINDOWS 7

HD-Monitor

Auf meinem TFT-Monitor mit HD-Auflösung erscheinen die Elemente in der Standardauflösung sehr klein.

So vergrößern Sie die Anzeige aller Schriften, Menüs und Symbole auf Ihrem Bildschirm: Wählen Sie "Start, Systemsteuerung, Darstellung und Anpassung, Anzeige". Schalten Sie um auf "Mittel - 125 %".

YOUTUBE

Kinomodus für Youtube

Ich finde die Bedienoberfläche von Youtube ziemlich unansehnlich und anstrengend.

Rufen Sie zunächst die Website www.youtube.com/leanback auf. Sie erhalten dann die stark vereinfachte und vergrößerte Youtube-Ansicht. Mit wenigen Maustasten oder einer Fernbedienung steuern Sie durch die Filme. Um ein Video zu finden, tippen Sie einfach den Suchbegriff ein, wählen einen der vorgeschlagenen Filme aus und drücken die Eingabetaste.

Den Vollbildmodus schalten Sie ein, indem Sie in Firefox als "Ansicht" die Option "Vollbild" wählen.

WINDOWS VISTA UND 7

Störrische Anwendung

Ich kann in Windows 7 eine der Mini-Anwendungen nicht entfernen.

Windows speichert die Mini-Anwendungen an einem Ort, den Sie ganz einfach über eine Abkürzung finden: Öffnen Sie den Dialog "Ausführen" mit [Windows R] und geben Sie **shell:gadgets** ein. Der Windows-Explorer startet dann im geöffneten Verzeichnis "Gadgets", das Ihre selbst installierten Mini-Anwendungen enthält. Markieren Sie einfach das Verzeichnis mit dem Namen der störenden Mini-Anwendung und löschen Sie es.

FIREFOX AB 3.0

Sprungliste für Firefox-Bookmarks

Ich hätte gern in Windows 7 eine Sprungliste mit meinen Firefox-Bookmarks.

Rufen Sie in Firefox eine Website auf, die Sie in der Sprungliste speichern wollen. Klicken Sie mit der linken Maustaste auf das kleine Icon in der Adresszeile links neben der URL. Halten Sie die Maustaste gedrückt und bewegen Sie die Maus über das Firefox-Icon in der Taskleiste. Dort lassen Sie die Maustaste los. Bei einem Rechtsklick auf das Firefox-Icon zeigt sich ein neuer Eintrag in der Sprungliste. ■