

HELPLINE: Schnelle Hilfe bei PC-Problemen

# Kompetente Antworten



Haben Sie ein Passwort vergessen oder erkennt Ihr System die Hardware nicht? Das Online-PC-Experten-Team hilft Ihnen gratis weiter. Gewinnen Sie als aktiver Supporter die Software Magix Video deluxe 2008 Premium im Wert von 180 Franken.

## Windows XP

### Schnellzugriff auf Ordner

Gibt es eine Möglichkeit, vom Dialog "Datei" aus direkt auf mehr als fünf spezielle Ordner zuzugreifen?

Flash Folder 1.9.180 ([www.zett42.de](http://www.zett42.de), kostenlos) erweitert den Standard-Dateidialog von Windows um eine Favoritenleiste, die Sie selbst mit Ihren wichtigsten Verzeichnissen konfigurieren. Laden Sie das Tool unter [www.zett42.de/flashfolder](http://www.zett42.de/flashfolder) herunter und installieren Sie es.

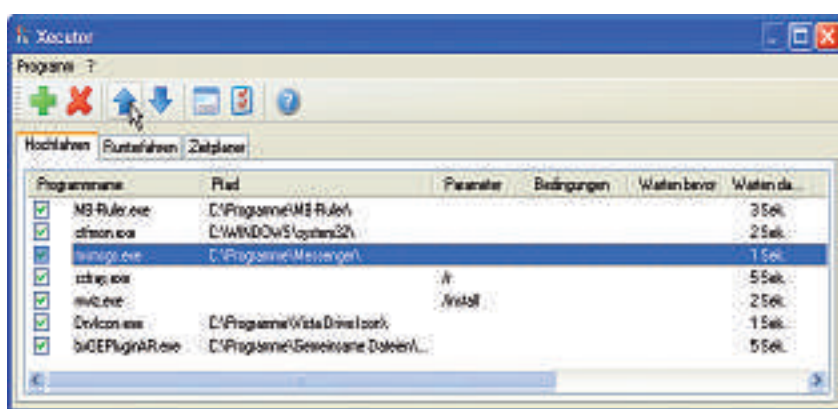
Wenn Sie künftig in einem Programm Öffnen oder Speichern unter wählen, sehen Sie über dem Dialogfenster eine zusätzliche Leiste.

Klicken Sie in der neuen Leiste auf den kleinen Stern, um den aktuellen Ordner unter die Favoriten aufzunehmen oder um die Liste der Favoriten anzusehen.

## Hardware

### Passwort-Liste

Ich kaufe im Internet gern gebrauchte Computer-Hardware. Manchmal



Xecutor 1.45: Das Tool legt fest, in welcher Reihenfolge und nach welchen Wartezeiten Ihre Autostartprogramme ausgeführt werden.

kann ich die Geräte aber gar nicht benutzen, weil sie ab Werk mit Passwörtern gesichert sind. Solche Passwörter lassen sich gelegentlich mit einer Internetsuche bestimmen. Gibt es irgendwo eine Gesamtliste?

Auf der Webseite [www.cirt.net/passwords](http://www.cirt.net/passwords) finden Sie ein sehr umfangreiches Verzeichnis mit vorgegebenen Passwörtern für Hardware aller Art, zum Beispiel für Mainboards, Router und Notebooks.

## E-Mail

### Einweg-Adresse

Ich möchte mich in Internetforen nicht mit meiner echten E-Mail-Adresse anmelden, um Spam und Viren zu vermeiden. Wo bekomme ich eine Wegwerf-Adresse her? Weil ich häufig an fremden PCs online bin, kann ich die Bestätigungsmails der Foren auch nicht im E-Mail-Programm lesen.

Nutzen Sie den Gratis-Service Getonemail: Legen Sie ein Lesezeichen für die Seite [www.getonemail.com/index.php?slang=EN](http://www.getonemail.com/index.php?slang=EN) an. Sobald Sie eine Wegwerf-Adresse für eine Forenanmeldung brauchen, rufen Sie diese Seite auf und kopieren die unter "1. Simply Copy&Paste" angezeigte E-Mail-Adresse, indem Sie auf

Copy to Clipboard klicken. Dann melden Sie sich beim Forum an, kehren zur Getonemail-Webseite zurück und klicken unter "Get your Message" so lange auf Press to check mail, bis die Bestätigungs-Mail im Browser angezeigt wird.

## Windows XP

### Geodreieck

Ich bin Webdesigner und muss häufig Elemente um bestimmte Winkel rotieren. Wie blende ich ein Geodreieck auf dem Bildschirm ein?

Installieren Sie den MB-Ruler 3.5 ([www.markus-bader.de](http://www.markus-bader.de), kostenlos). Mit Start, Alle Programme, MB-Ruler, MB-Ruler rufen Sie dann ein durchsichtiges Geodreieck auf, mit dem sich auf dem Bildschirm Winkel und Entfernungen messen lassen.

## Internet Explorer

### Mehrere IEs

Ich möchte sicherstellen, dass meine Homepage in allen Browsern gleich gut aussieht. Wie installiere ich mehrere Versionen des Internet Explorers parallel auf meinem XP-PC?

Multiple IE Installer ([http://tredosoft.com/Multiple\\_IE](http://tredosoft.com/Multiple_IE), kostenlos) installiert die Versionen 3, 4.01, 5.01,

5.5 und 6 des Internet Explorers parallel auf Ihrem PC. Jede Programmversion erhält ein Symbol für den Desktop und die Schnellstartleiste.

## Windows XP Home

### Sicheres Admin-Passwort

Ich schütze mein XP-Home-System mit einem Passwort. Neulich hat mir ein Freund gezeigt, dass er trotzdem ganz einfach ins System kommt, indem er im abgesicherten Modus startet und sich mit "Administrator" und leerem Passwortfeld anmeldet. Wie verhindere ich das?

So vergeben Sie ein Passwort: Öffnen Sie die Kommandozeile, indem Sie auf Start, Ausführen... klicken, cmd eingeben und mit OK bestätigen. Geben Sie net user Administrator Passwort ein, wobei Sie statt "Passwort" das gewünschte Kennwort eintippen. Bestätigen Sie mit der Eingabetaste.

## Windows XP

### Autostart kontrollieren

In meinem Autostartordner befinden sich zahlreiche Programme. Beim Hochfahren des PCs behin-

dern sie sich gegenseitig. Wie lege ich die Reihenfolge fest, in der die Tools starten?

Installieren Sie Xecutor 1.45 ([www.xecutor.de](http://www.xecutor.de), kostenlos). Das Tool importiert alle Autostart-Programme aus den verschiedenen Registry-Speicherorten. Bringen Sie die Programme in die gewünschte Reihenfolge, indem Sie die einzelnen Einträge markieren und mit den Pfeilschaltflächen nach oben oder unten verschieben. Wählen Sie dann ein Autostart-Programm aus, das beim Start besonders viele Ressourcen blockiert. Klicken Sie es mit der rechten Maustaste an und wählen Sie Eigenschaften. Tragen Sie bei Warten... Sekunden nach der Ausführung ein, wie lange das Programm zum Laden benötigt. So verhindern Sie, dass Windows XP während dieses Zeitraums bereits das nächste Autostart-Programm aufruft.

## Windows XP

### Suchfunktion reparieren

Wenn ich doppelt auf einen Ordner klicke, öffnet er sich nicht. Stattdessen erscheint die Windows-Suche.

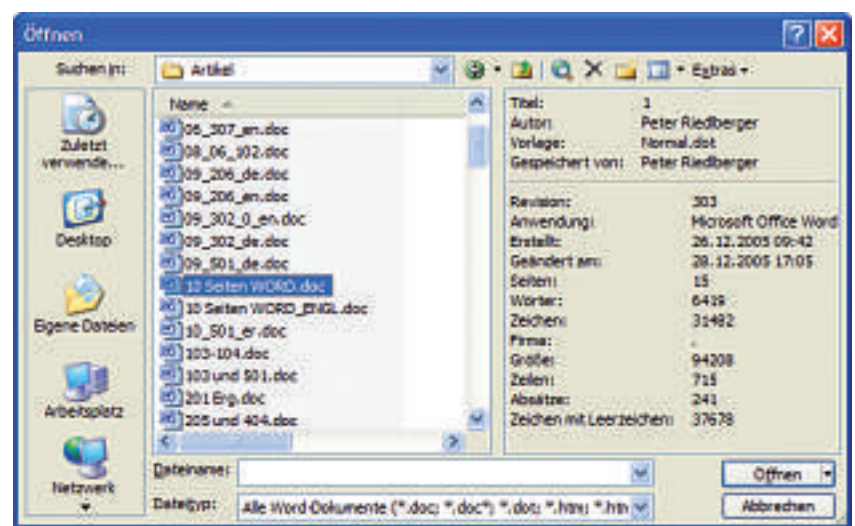
Starten Sie den Registrierungs-Editor mit [Windows R], dem Befehl

## HELFEN UND GEWINNEN!



Wer Abonnenten im Helpline-Forum weiterhilft, kann Preise gewinnen. Diesen Monat können Sie eine Vollversion von Magix Video deluxe 2008 Premium

im Wert von 180 Franken gewinnen. Am besten melden Sie sich noch heute als Supporter im Helpline-System an unter der Adresse [www.onlinepc.ch](http://www.onlinepc.ch), Leserservice, Helpline, Anmeldung.



Word 2003: Im Dialog "Öffnen" zeigt Word jetzt rechts zusätzliche Informationen an.

ANZEIGE



Fussball wann, wie und wo Sie wollen!



CHF 149,00

## Pinnacle PCTV™ Hybrid Pro Stick

Stecken Sie den Pinnacle PCTV™ Hybrid Pro Stick einfach in die USB 2.0 Schnittstelle des PCs, und schon können Sie digital-terrestrisches und analoges Fernsehen geniessen und aufnehmen (Fernbedienung enthalten). Neu: mit analogen Videoeingängen.

Mehr Informationen unter [www.pinnaclesys.com](http://www.pinnaclesys.com) oder 08 48 – 84 50 50 (0,25 CHF/Min.)\*

\* Abhängig von Ihrem Mobilfunk Anbieter, entstehen Ihnen zusätzlich Kosten, falls Sie uns über ein Mobiltelefon anrufen

