

BROWSER: Firefox einstellen

Firefox-Tuning

Wissen Sie, wie man Firefox im Safe-Mode startet? Oder wie man den ungezügelten Speicherverbrauch des Browsers begrenzt und den Seitenaufbau beschleunigt?

Ein Merkmal des Webbrowsers Firefox ist seine Flexibilität. Über versteckte Einstellungen lässt sich das Verhalten und Aussehen des verbreiteten Internetbrowsers den eigenen Wünschen anpassen.

Damit lösen Sie Geschwindigkeitsbremsen, zügeln den Speicherhunger und beseitigen Ärgernisse. Alle Tipps beziehen sich auf Firefox 3.0.x,

Webseite zu akzeptieren, geben Sie in das Adressfeld von Firefox `about:config` ein. Über das Feld *Filter* navigieren Sie zum Eintrag `network.cookie.cookieBehavior` und klicken ihn doppelt an, um den Wert zu ändern. Mit 0 akzeptieren Sie sämtliche Cookies, mit 1 nur die der ursprünglichen Webseite, und mit 2 weisen Sie alle Cookies ab.

2. Chronik begrenzen

Die Chronik speichert alle Webseiten, die Sie im letzten halben Jahr besucht haben. Damit niemand in diesen Daten herumschnüffelt, begrenzen Sie die Chronik oder schalten sie ganz aus. Wechseln Sie über `about:config` zu `browser.history_expire_days`.



Foto: NMG

4. Firefox im Safe-Mode

Der Safe-Mode entspricht etwa dem abgesicherten Modus von Windows. So sind beim Start im Safe-Mode alle Erweiterungen deaktiviert. Das ist zum Beispiel dann hilfreich, wenn Firefox wegen einer störenden Erweiterung nicht mehr ordnungsgemäss funktioniert. Themes und Erweiterungen lassen sich im Safe-Mode deinstallieren.

Um Firefox im Safe-Mode zu starten, schliessen Sie zunächst alle Firefox-Instanzen. Dann geben Sie unter *Start, Ausführen...* den Pfad zu der Datei `firefox.exe` in Anführungszeichen ein, gefolgt von dem Parameter `-safe-mode`, zusammen also beispielsweise `"C:\Programme\Mozilla\Firefox\firefox.exe" -safe-mode`.

Millisekunden angegebenen Wert. Zu empfehlen ist ein Wert von 50.

6. Pipelining aktivieren

Pipelining bewirkt, dass Firefox eine Webseite nicht über mehrere HTTP-Verbindungen anfordert, sondern über eine gemeinsame. Der Effekt: Die Seite baut sich schneller auf.

Wechseln Sie über `about:config` zu `network.http.pipelining` und klicken Sie den Eintrag doppelt an. Der Wert `true` aktiviert die Funktion, `false` schaltet sie aus.

7. Speicherverbrauch

Firefox belegt manchmal Unmengen von Arbeitsspeicher. Insbesondere dann, wenn Sie viele Tabs geöffnet haben, frisst Firefox weit über 100 MByte RAM.

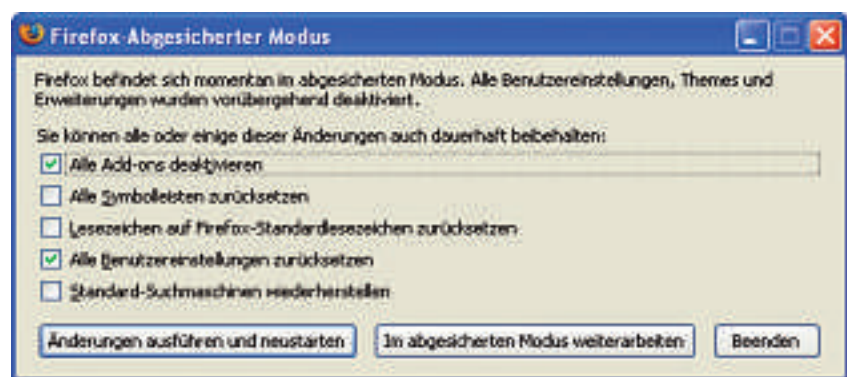
Um den Speicherhunger zu begrenzen, ändern Sie drei Werte in `about:config`. Setzen Sie `config.trim_on_minimize` auf `true` und `browser.sessionhistory.max_total_viewers` auf 0 oder eine kleine Zahl. Stellen Sie ausserdem `network.prefetch-next` auf `false`.

bindungen wieder gelb ein, und die Autovervollständigung fällt weniger opulent aus und zeigt nur eine Zeile pro Eintrag.

10. Einfügen mit mittlerer Maustaste

Um einen Text, zum Beispiel eine URL, der sich in der Zwischenablage befindet, schnell etwa in das Adressfeld einzufügen, können Sie die mittlere Maustaste verwenden.

Dazu suchen Sie über `about:config` die Einstellung `middlemouse.paste`. Um die mittlere Maustaste für das Einfügen zu aktivieren, stellen Sie den Wert auf `true`.



Abgesicherter Modus: Hier lassen sich Add-ons des Webbrowsers deaktivieren und Einstellungen zurücksetzen.

sollten aber auch mit der kommenden Version 3.5 funktionieren.

Sicherheit

Firefox gilt als sicherer Webbrowser, zumal er nicht die anfällige ActiveX-Technik verwendet. Dennoch lässt sich die Sicherheit beim Surfen im Internet durch verschiedene Tricks weiter verbessern.

1. Tracking-Cookies ausbremsen

Viele Webseiten sind ohne Cookies kaum zu bedienen. Cookies lassen sich aber dazu missbrauchen, Ihr Surfverhalten auszuspionieren. Um dem einen Riegel vorzuschieben und nur Cookies der ursprünglichen

`tory_expire_days`. Tragen Sie dort den Wert in Tagen ein. 0 deaktiviert die Chronik. Geben Sie anschliessend den gleichen Wert bei `browser.history_expire_days_min` ein.

3. Supercookies deaktivieren

Supercookies verwenden nicht die Cookie-Funktionen des Browsers, sondern Flash. Mit den üblichen Löschmethoden ist den kleinen Spürnasen nicht beizukommen. Stattdessen wechseln Sie über `about:config` zu `dom.storage.enabled`. Per Doppelklick ändern Sie den Wert: `true` akzeptiert die Datenablage, die auch die Supercookies nutzen, `false` deaktiviert sie.

Performance

Firefox ist flott. Mit versteckten Einstellungen kitzeln Sie noch mehr Geschwindigkeit heraus und verbessern die Nutzung des Speichers.

5. Verzögerung entfernen

Wenn Sie eine Webseite aufrufen, wartet Firefox eine Viertelsekunde, bevor er mit dem Rendern beginnt. Falls Sie eine schnelle Internetverbindung haben, verringern Sie diesen Wert und beschleunigen so den Seitenaufbau.

Navigieren Sie über `about:config` zu `nglayout.initialpaint.delay`. Klicken Sie den Eintrag doppelt an und ändern Sie den in



Die Erweiterung Old Location Bar sorgt dafür, dass das Adressfeld bei verschlüsselten Verbindungen wieder gelb ist.

Bedienung

Diese fünf Tipps erleichtern den Umgang mit Firefox.

8. Autovervollständigung kürzen

Das Adressfeld von Firefox zeigt beim Eintippen jeweils zwölf Vorschläge, die sich aus der Chronik und den Lesezeichen zusammensetzen. Wenn Ihnen dies zu viele oder zu wenige sind, dann ändern Sie über `about:config` den Wert des Eintrags `browser.urlbar.maxRichResults` nach Belieben ab.

9. Adresszeile im Retro-Look

Wenn Sie die Adresszeile von Firefox 3 als Rückschritt empfinden, dann stellen Sie mit der Erweiterung Old Location Bar 1.3 (kostenlos, <https://addons.mozilla.org/en-US/firefox/addon/7637> und auf der Heft-CD) wieder das alte Aussehen und Verhalten her. Damit färbt Firefox die Adresszeile bei verschlüsselten Ver-

11. Suchergebnisse in neuem Tab

Wenn Sie einen Begriff in das Suchfeld eingeben, zeigt Firefox die Ergebnisse im aktiven Tab. Sinnvoller wäre es, dafür einen neuen Tab zu verwenden, um die aktive Seite nicht zu überschreiben.

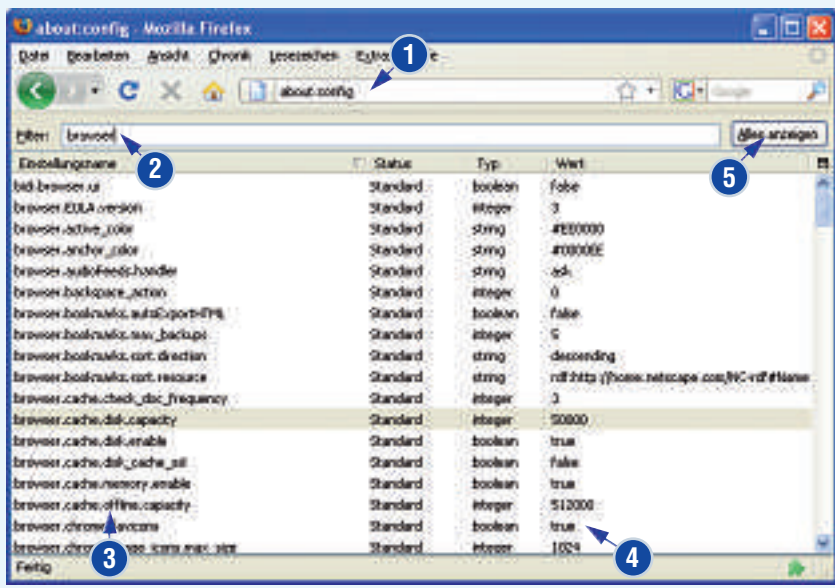
Wechseln Sie über `about:config` zu `browser.search.openintab`. Geben Sie als Wert `true` ein, damit Firefox für die Suchergebnisse einen neuen Tab verwendet.

12. Webseite in neuem Tab laden

Der schnellste Weg, um eine Seite in einem neuen Tab zu laden: Geben Sie die entsprechende URL ins Adressfeld ein und drücken Sie die Tasten [Alt Eingabe]. *Andreas Dumont*

VERSTECKTE EINSTELLUNGEN ÄNDERN: SO GEHT'S

Der Konfigurationsdienst "about:config" enthält verborgene Einstellungen von Firefox. Hunderte Einträge ermöglichen es, den Browser bis ins Detail den eigenen Vorstellungen anzupassen.



- 1 Adressfeld:** Tragen Sie ins Adressfeld `about:config` ein, um zu den Einstellungen zu gelangen.
- 2 Filter:** Um schneller zu der gesuchten Einstellung zu kommen, verwenden Sie den Filter.
- 3 Einstellungsname:** Diese Spalte zeigt alle Einstellungen. Über das Kontextmenü lassen sich neue anlegen.
- 4 Wert:** Hier stehen die Werte der Einstellungen. Sie lassen sich mit einem Doppelklick ändern.
- 5 Alles anzeigen:** Der Button rechts von der Filterzeile hebt den Filter auf und zeigt sämtliche Einstellungen des Browsers.

AUF CD

Sie finden Firefox 3.0.10 und die Erweiterung Old Location Bar 1.3 auf der Heft-CD in der Rubrik *Open Source, Firefox-Tuning*.