

Festplatten-Tools



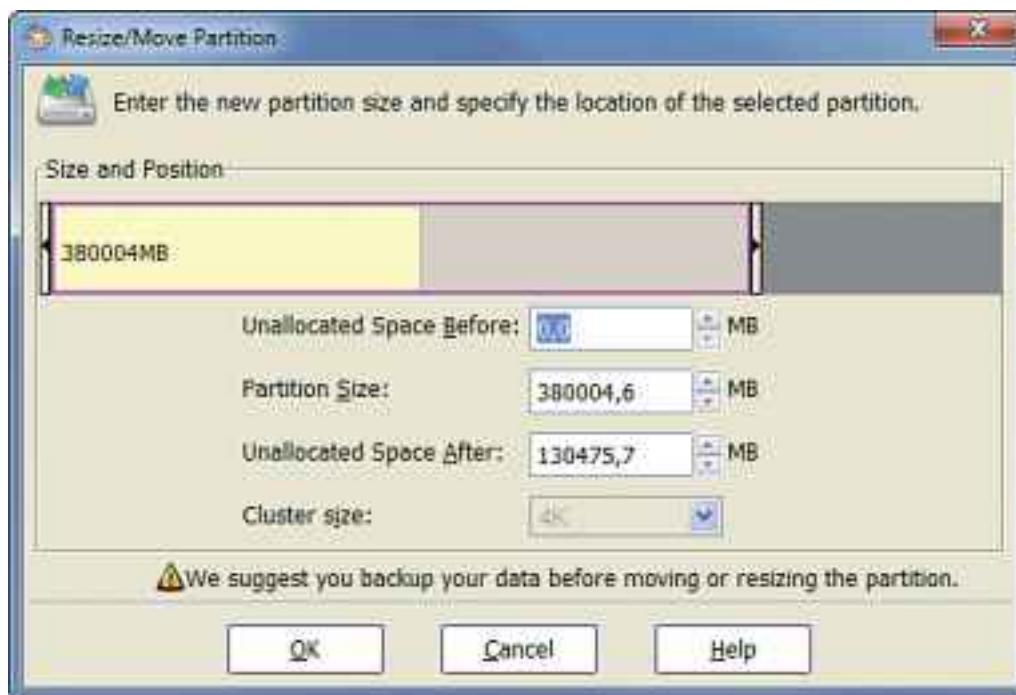
Die vier kleinen, aber ausgesprochen nützlichen Tools von Easeus sind noch ein Geheimtipp. Wir zeigen Ihnen, was die Easeus-Tools können.

Die chinesische Softwareschmiede Easeus – der Firmenname setzt sich zusammen aus den Wörtern “to ease” und “us” und heisst etwa so viel wie “Mach’s uns einfacher” – bietet mit den Easeus-Tools eine Sammlung kostenloser Festplatten- und Datenrettungs-Tools (www.easeus.com und auf).

Die Bedienoberfläche der Programme ist englisch. Die Tools sind auch für weniger versierte Nutzer relativ einfach zu bedienen.

Die vollkommene Macht über Ihre Partitionen erhalten Sie mit Partition Master 7.0.1. Das Programm vergrössert und verkleinert Partitionen, klonet oder schreddert sie. Partition Recovery 5.0.1 rettet versehentlich gelöschte Partitionen. Disk Copy 2.3 erstellt eine 1:1-Kopie der Festplatte. Und Todo Backup Home 2.0 sichert und rettet Ihre Daten – auf Wunsch nach einem zuvor festgelegten Zeitplan.

Alle Tools finden Sie auf der Heft-DVD. Leserinnen und Leser der Online PC-Ausgabe ohne Datenträger finden die Programme im Internet unter www.easeus.com.



Partition Master 7.0.1 Home Edition: Das Tool vergrössert und verkleinert Partitionen. Die Partition ist violett umrandet. Nicht zugeteilter Speicherplatz ist dunkelgrau eingefärbt (Bild A)

Partition Master 7.0.1 Home Edition

Die meisten Verwaltungsarbeiten an Festplatten und Partitionen lassen sich mit der Windows-eigenen Datenträgerverwaltung erledigen. Partition Master 7.0.1 Home Edition hat aber noch ein paar mehr Tricks auf Lager (kostenlos, www.easeus.com und auf .

Partition Master klonet Partitionen, wandelt primäre in logische Partitionen um oder schreddert Partitionen. Im Gegensatz zum Partitionierer Gparted Live-CD 0.8.0 (kostenlos, http://gparted.sourceforge.net) läuft Partition Master 7.0.1 direkt unter Windows.

Partitionsgrössen ändern

Installieren und starten Sie das Programm. Sie erhalten dann eine Übersicht über alle Festplatten und Partitionen Ihres Rechners. Klicken Sie die Partition, deren Grösse Sie ändern möchten, mit der rechten Maustaste an und wählen Sie aus

dem Kontextmenü den Eintrag “Resize/Move” aus. Daraufhin öffnet sich ein neues Fenster.

In der oberen Fensterhälfte sehen Sie eine grafische Darstellung der Partition. Bewegen

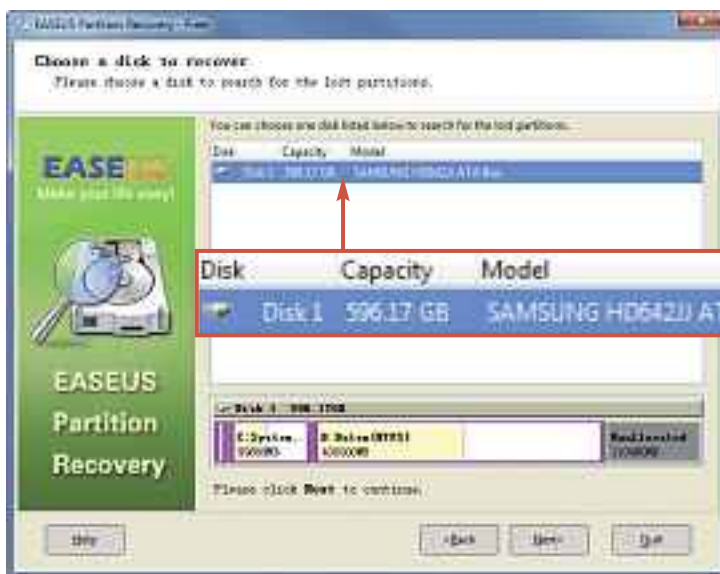
Sie den Mauszeiger auf die Schaltfläche am rechten Rand der violett umrahmten Partition. Ziehen Sie diese Schaltfläche nach links, um die Partition zu verkleinern, oder nach rechts, um sie zu vergrössern (Bild A). Klicken Sie danach auf “OK”.

Klicken Sie abschliessend in der Symbolleiste des Hauptfensters auf “Apply”. Bestätigen Sie die Rückfrage mit “Yes”. Stimmen Sie auch einem Neustart zu.

Partition klonen

Um eine Partition zu klonen, benötigen Sie nicht zugewiesenen Speicherplatz. Dieser freie Speicherplatz muss mindestens so gross sein wie die Partition, die Sie klonen wollen.

Klicken Sie die Partition, die Sie kopieren möchten, mit der rechten Maustaste an und wählen Sie dann aus dem Kontextmenü die Option “Copy” aus. Der Partition Copy Wizard startet und analysiert die ausgewählte Partition. Sobald die



Partition Recovery 5.0.1: Hier wählen Sie die Festplatte aus, auf der Sie eine Partition retten möchten. In diesem Beispielsystem ist lediglich eine Festplatte installiert (Bild B)

Kompakt

- Diese vier Programme klonen, vergrößern und verkleinern, sichern und retten Partitionen.
- Die Programme laufen unter Windows XP, Vista und 7.

Analyse abgeschlossen ist, klicken Sie auf "Next".

Legen Sie nun ein Ziel für den Klon fest. Wählen Sie dazu den nicht zugeweilten Speicherplatz aus und klicken Sie auf "Next". Der Partition Copy Wizard erstellt in dem freien Bereich eine Partition, die exakt der Größe der Partition entspricht, die Sie klonen wollen. Ändern Sie daher an den vorgegebenen Parametern nichts. Nur "Drive Letter", den Laufwerkbuchstaben, dürfen Sie wählen. Klicken Sie danach auf "Finish".

Klicken Sie nun in der Symbolleiste des Hauptfensters auf "Apply", um die Änderungen zu übernehmen. Bestätigen Sie die Rückfrage mit "Yes" und stimmen Sie anschliessend auch einem Neustart zu.

Mehr zu dem Programm lesen Sie unten im Kasten "So geht's: Partition Master 7.0.1 Home Edition".

Auf DVD

Alle -Programme finden Sie auf Heft-DVD in der Rubrik "Computer, Festplatten-Tools".

Partition Recovery 5.0.1

Versehentlich gelöschte Partitionen lassen sich mit Windows-Bordmitteln nicht rekonstruieren. Wem bei der Aufteilung der Festplatte ein Fehler unterläuft, der steht schnell im Regen.

Helfen könnte hier Partition Recovery 5.0.1 (kostenlos, www.easeus.com und auf). Das Tool versucht, gelöschte Partitionen wiederherzustellen.

Partition retten

Starten Sie Partition Recovery nach der Installation mit "Start. Alle Programme, EASEUS Partition Recovery 5.0.1, EASEUS Partition Recovery 5.0.1". Bestätigen Sie die Benutzerkontensteuerung mit einem Klick auf "Ja". Sie benötigen Administratorrechte, um Änderungen an den Festplatten und Partitionen vorzunehmen.

Partition Recovery ist als Assistent aufgebaut und leitet Sie durch den Rettungsvorgang. Klicken Sie auf "Next". Das Tool zeigt eine Übersicht aller Festplatten an. Wählen Sie die Festplatte aus, auf der Sie eine Partition wiederherstellen möchten (Bild B), und klicken Sie auf "Next". Partition Recovery bietet vier Suchmethoden an. Details dazu finden Sie im Kasten



Disk Copy booten: Wählen Sie hier mit den Pfeiltasten den Eintrag "Start Disk Copy 2.3" aus und drücken Sie die Eingabetaste. Daraufhin bootet das Live-System (Bild C)

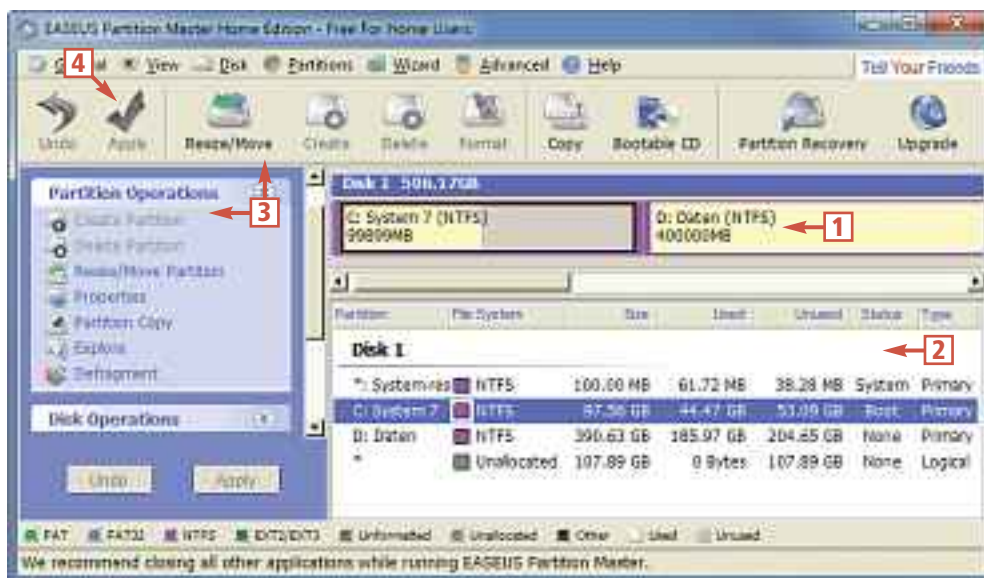
"So geht's: Partition Recovery 5.0.1". Wenn auf Ihrem PC der gesamte Speicherplatz auf Partitionen verteilt ist, dann wählen Sie "Search Allocated Space" aus und klicken auf "Next".

Falls nicht zugewiesener Speicherplatz existiert und die Partition sich in dem nicht zugewiesenen Bereich befinden müsste, dann wählen Sie die Option "Search Unallocated Space". Klicken Sie auf "Next".

Partition Recovery erkundigt sich im nächsten Schritt, ob Sie einen schnellen oder einen kompletten Suchlauf ausführen möchten. Aktivieren Sie die Option "Complete". Diese Variante dauert zwar erheblich länger, erhöht aber auch die Chance, dass eine gelöschte ▶

So geht's: Partition Master 7.0.1 Home Edition

Partition Master 7.0.1 passt das Partitionslayout Ihrer Festplatten ganz nach Ihren Wünschen an (kostenlos, www.easeus.com und auf). Das Tool vergrößert oder verkleinert Partitionen, klonet oder schreddert sie.



- 1 Aktuelles Layout**
Hier sehen Sie die Anordnung der Partitionen.
- 2 Verfügbare Partitionen**
Hier listet das Tool alle erkannten Festplatten und Partitionen auf.
- 3 Operationen**
Die Partitionen bearbeiten Sie mit den Funktionen aus der Seiten- und Werkzeugleiste.
- 4 Apply**
Änderungen werden nicht sofort umgesetzt, sondern erst nach einem Klick auf "Apply".

Partition gefunden wird. Klicken Sie auf "Next".

Das Programm prüft jetzt den Speicherbereich und listet die gefundenen Partitionen auf. Setzen Sie vor die Partition, die wiederhergestellt werden soll, ein Häkchen – und warten Sie.

Der Fortschrittsbalken unten füllt sich nun sehr langsam auf. Das dauert mitunter Stunden. Wenn die Analyse abgeschlossen ist, klicken Sie auf "Proceed", um die Partition wiederherzustellen. Beenden Sie das Tool mit "Exit".



Todo Backup Home 2.0: Nachdem Sie alle Angaben zum Backup gemacht haben, sehen Sie diese Übersicht (Bild E)

Disk Copy 2.3

Disk Copy ist ein auf Linux basierendes Live-System, das den kompletten Inhalt einer Festplatte auf eine andere kopiert (kostenlos, www.easeus.com und auf). Bei diesem Vorgang wird keine Image-Datei erstellt. Der Vorteil: Von der geklonten Festplatte lässt sich problemlos starten. So steht immer eine unveränderte Kopie des Ursprungssystems zur Verfügung. Und das lässt sich bei Bedarf wieder zurückspielen.

Um das Live-System zu nutzen, erstellen Sie aus der ISO-Datei eine bootfähige CD. Entpak-

ken Sie das ZIP-Archiv mit der ISO-Datei in den Ordner "C:\".

ISO-Image brennen

Installieren Sie Imgburn 2.5.5.0 (kostenlos, www.imgburn.com und auf). Achten Sie während des Setups darauf, die Ask-Toolbar nicht mitzuintallieren. Starten Sie Imgburn über "Start, Alle Programme, ImgBurn, ImgBurn" und legen Sie einen CD-Rohling ein.

Klicken Sie im Hauptfenster auf "Write image file to disc". Klicken Sie dann unter "Source" auf "Browse for a file ...". Wählen Sie

die Datei "C:\DiskCopy2.3.iso" aus und klicken Sie auf "Öffnen". Starten Sie den Brennvorgang mit einem Klick auf "Write".

Disk Copy booten

Legen Sie die CD ins Laufwerk und starten Sie den Rechner neu. Sobald das Boot-Menü von Disk Copy erscheint, wählen Sie mit den Pfeiltasten den Menüpunkt "Start Disk Copy 2.3" aus (Bild C) und drücken die Eingabetaste. Nach dem Boot-Vorgang startet der Kopierassistent automatisch.

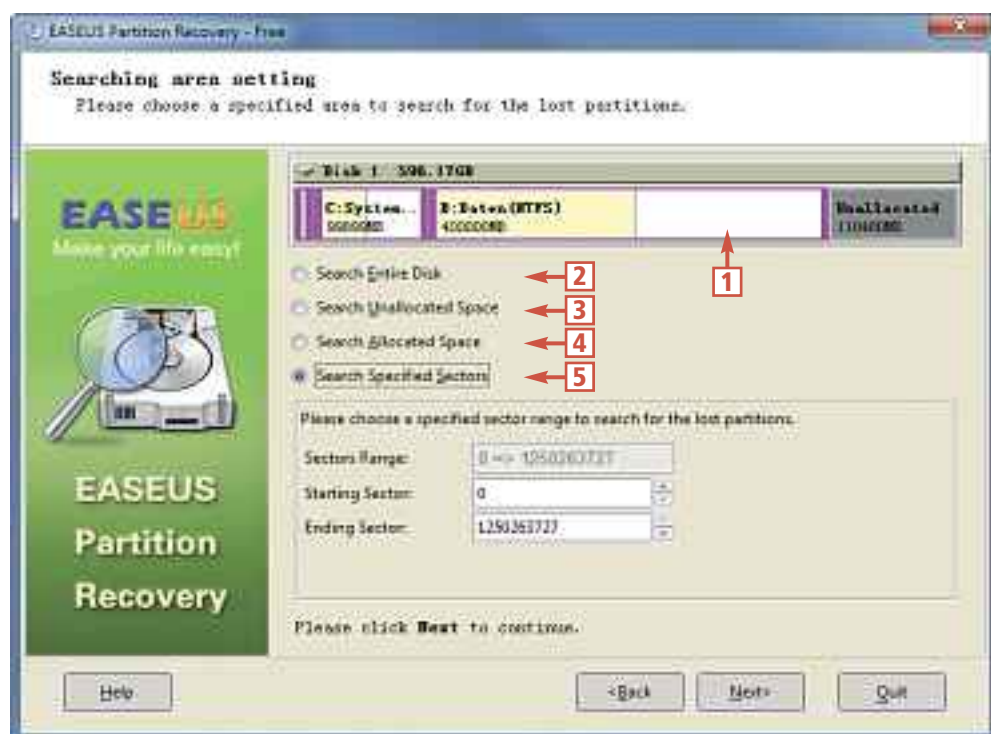
Klicken Sie auf "Next". Disk Copy bietet Ihnen zwei Optionen an. Der Befehl "Disk Copy" ko-

piert den Inhalt einer Festplatte auf die andere Festplatte. "Partition Copy" kopiert den Inhalt einer Partition auf eine andere Partition. Wählen Sie "Disk Copy" aus und klicken Sie auf "Next". Wählen Sie die Festplatte aus, die Sie kopieren wollen, und klicken Sie auf "Next". Legen Sie die Zielfestplatte fest. Bestätigen Sie Ihre Auswahl mit einem Klick auf "Next".

Den Kopiervorgang starten Sie mit "Proceed". Beachten Sie: Alle Daten auf der Zielfestplatte werden gelöscht. Bestätigen Sie deshalb das folgende Dialogfenster mit einem Klick auf "Yes".

So geht's: Partition Recovery 5.0.1


Wenn Sie versehentlich eine Partition gelöscht haben, dann kann Partition Recovery 5.0.1 sie unter Umständen wiederherstellen (kostenlos, www.easeus.com und auf).



- 1 Partitionslayout**
Das ist das Partitionslayout der ausgewählten Festplatte.
- 2 Search Entire Disk**
Durchsucht die gesamte Festplatte nach einer gelöschten Partition.
- 3 Search Unallocated Space**
Durchsucht nur den nicht zugewiesenen Speicherbereich nach Partitionen.
- 4 Search Allocated Space**
Sucht nur im bereits zugewiesenen Speicherbereich nach Partitionen.
- 5 Search Specified Sectors**
Sucht eine Partition, deren Start- und Endsektor bekannt ist.

Der Kopiervorgang dauert je nach Grösse und Geschwindigkeit der Platten mehrere Minuten bis Stunden. Klicken Sie abschliessend auf "Done".

Todo Backup Home

Todo Backup Home 2.0 sichert einzelne Dateien, Partitionen oder den kompletten PC und stellt diese Daten wieder her (kostenlos, www.easeus.com und auf ). Auch eine zeitgesteuerte Datensicherung ist mit Todo Backup Home möglich.

Installation

Starten Sie die Installation. Während des Programm-Setups wird ein Treiber installiert. Das Dialogfenster "Windows-Sicherheit" fragt Sie, ob Sie diese Gerätesoftware tatsächlich installieren möchten. Bestätigen Sie das mit einem Klick auf "Installieren" (Bild D). Nach der Installation startet der Computer neu.

Zeitgesteuerte Datensicherung

Starten Sie das Programm über "Start, Alle Programme, EASEUS Todo Backup Home 2.0,



Todo Backup Home 2.0: Damit das Tool funktioniert, muss ein Festplattentreiber installiert werden. Klicken Sie deshalb hier auf "Installieren" (Bild D)

EASEUS Todo Backup Home 2.0". Bestätigen Sie mit einem Klick auf "Ja".

Um eine zeitgesteuerte Datensicherung einzurichten, wählen Sie auf der Registerkarte "Home" die Option "Schedule Backup" aus. Klicken Sie auf "Next". Wählen Sie "Disk and partition backup schedule" aus. Damit lassen sich komplette Festplatten oder einzelne Partitionen sichern. Die Option "File backup schedule" richtet eine Datensicherung für eine einzelne Datei ein. Klicken Sie auf "Next". In das Feld "Schedule name" geben Sie eine Bezeichnung für die Datensicherung ein. Bei "Description" tragen Sie eine Beschreibung ein. Klicken Sie wieder auf "Next".

Warten Sie, bis die Übersicht der Festplatten und Partitionen erscheint. Setzen Sie Häkchen vor den Festplatten und Partitionen, die Sie sichern wollen. Klicken Sie ein weiteres Mal auf "Next".

Legen Sie nun einen Speicherort für die Datensicherung fest. Ob auf dem Speicherziel genügend Platz zur Verfügung steht, zeigt die Angabe "Free space" (freier Speicher) an.

Diese Zahl sollte grösser sein als "Required space". Klicken Sie erneut auf "Next".

Stellen Sie nun den Zeitplan ein. Wenn Sie Ihre Daten wöchentlich sichern wollen, klicken Sie links unter "Schedule" auf "Weekly". Den Wochentag legen Sie unter "Weekly" fest. Wählen Sie dann rechts die Uhrzeit. "AM" steht für den Zeitraum von 0 bis 12 Uhr und "PM" für die Zeit von 12 bis 24 Uhr. Geben Sie unten rechts das Administrator Kennwort ein und klicken Sie auf "Next". Sie erhalten dann eine Zusammenfassung der Datensicherung (Bild E). Klicken Sie abschliessend auf "OK". ■

Mark Lubkowitz

DEFENDER F200 BIOMETRIC FLASH DRIVE – Absolute Sicherheit mit modernster Biometrik

Ein ergonomischer, leicht zugänglicher Swipe Sensor ermöglicht auf dem Imation Defender™ F200 modernste, biometrische Technik für den Zugriff auf sensible Daten. Die Erkennung kann sowohl durch einen biometrischen Fingerprint Scann, wie auch via Passwort oder in einer kombinierten Lösung stattfinden. Die dadurch erreichte Sicherheit bietet Ihnen den aktuellsten, fortgeschrittensten Sicherheitsstandard für den freien Handel.



- FIPS 140-2, Level 3 zertifiziert
- AES 256-bit Hardware Verschlüsselung
- Zweifache Authentifizierung
- Biometrische (Fingerabdruck) Identifizierung
- Zugriffsicheres, wasserfestes und staubdichtes Metallgehäuse
- Kapazitäten 1GB, 2GB, 4GB, 8GB, 16GB, 32GB
- 5-Jahre Herstellergarantie

Weitere Informationen über die Imation Data Defender bei:

www.arp.com

www.distrelec.ch

www.bechtle-direct.ch

