



# Windows Easy Transfer 6

Betriebssystemwechsel ganz einfach: Das kostenlose Tool Easy Transfer von Microsoft überträgt die Daten und Einstellungen Ihres alten Systems auf Windows 7.

**O**b Sie einen neuen Windows-7-Rechner in Betrieb nehmen, Windows 7 auf Ihrer alten Hardware nutzen wollen oder von einer 32-Bit-Version von Windows 7 auf die 64-Bit-Version umsteigen: Das Programm Windows Easy Transfer 6.1.7600.16385 von Microsoft (kostenlos, [www.microsoft.ch](http://www.microsoft.ch)) überträgt die Systemeinstellungen und Daten Ihres alten Windows-Systems auf Windows 7 (Bild A).

Das Tool befindet sich auf der Installations-DVD von Windows 7. Die folgende Anleitung beschreibt, wie Sie von XP oder Vista zu Windows 7 umziehen.

**Hinweis:** XP-Anwender, die das neue Betriebssystem nutzen wollen, müssen Windows 7 komplett neu installieren. Ein direktes Upgrade aus XP heraus ist hier nicht möglich (Bild B). Bei Vista ist ein Upgrade zwar möglich, es dauert aber rund viermal so lange wie eine Neuinstallation.

## Backup anlegen

Zunächst sollten Sie ein Image Ihres aktuellen Windows-Systems auf einem externen Datenträger anlegen. Das Tool Windows Easy Transfer überträgt Ihre Daten zwar zuverlässig auf Windows 7. Das Programm übernimmt aber nur die Dateien und Einstellungen, die Sie ausgewählt haben. Alle anderen Daten sind nach einer Neuinstallation unwiederbringlich verloren. Dumm, wenn man da die eine oder andere wichtige Datei vergessen hätte. Mit einem System-Image sind Sie auf der sicheren Seite: Sie ziehen aus dem Image jederzeit einzelne Dateien heraus.

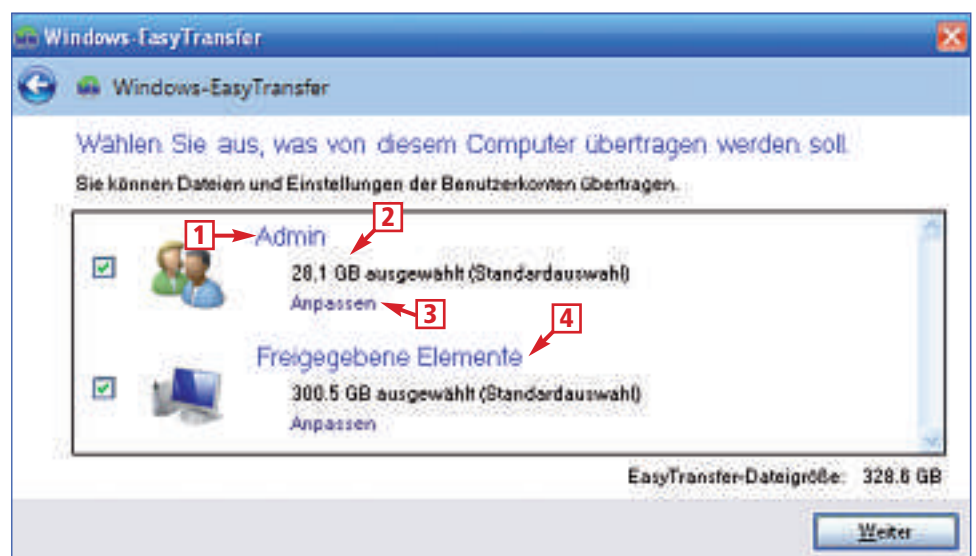
Das System-Image erstellen Sie mit einem Spezialprogramm wie Drive Image XML 2.10 (kostenlos, [www.runtime.org/driveimage-xml.htm](http://www.runtime.org/driveimage-xml.htm) und auf ).

## Einstellungen sichern

Windows Easy Transfer finden Sie auf der Installations-DVD von Windows 7. Die Datei trägt die Bezeichnung *migsetup.exe*. Legen Sie die Setup-DVD in das Laufwerk des Rech-

## Windows Easy Transfer 6: So funktioniert das Programm

Windows Easy Transfer 6 (kostenlos, [www.microsoft.ch](http://www.microsoft.ch)) sichert die wichtigsten Systemeinstellungen und Dateien von Windows XP und Vista und überträgt sie auf Windows 7.



- 1 Admin**  
Dieses Profil enthält die Dateien und Systemeinstellungen des Administrators. Häufig ist dies das einzige Benutzerkonto.
- 2 Datenvolumen**  
Hier sehen Sie die Größe des Datenvolumens, das auf Windows 7 übertragen wird.
- 3 Anpassen**  
Hier wählen Sie aus, welche Einstellungen und Dateien Sie auf Windows 7 übertragen wollen.
- 4 Freigegebene Elemente**  
Dieses Profil enthält die gemeinsam genutzten Dateien auf dem Computer.

ners ein, auf dem sich das Windows-System befindet, dessen Einstellungen und Daten Sie übertragen wollen. Öffnen Sie den Windows-Explorer und navigieren Sie in das Verzeichnis *Support\Migwiz*.

Starten Sie *migsetup.exe* mit einem Doppelklick. Klicken Sie auf *Weiter*. Wählen Sie *Eine externe Festplatte oder ein USB-Flashlaufwerk, Dies ist der Quellcomputer*. Windows Easy Transfer ermittelt nun, welche Daten sich übertragen lassen.

Da das Tool standardmässig zu viele Daten einbezieht, passen Sie die Auswahl an. Klicken Sie dazu bei einem Benutzerkonto auf *Anpassen, Erweitert*. Bei Daten, die Sie nicht übertragen wollen, entfernen Sie die Haken.

Daten, die Sie zusätzlich in die Auswahl auf-

nehmen wollen, aktivieren Sie.

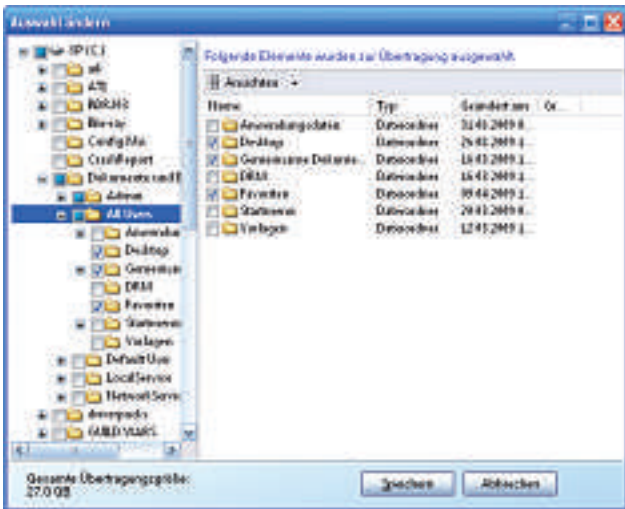
Klicken Sie danach auf *Speichern, Weiter, Speichern*. Geben Sie einen Speicherort an



**Upgrade nicht möglich:** Ein Upgrade von Windows XP auf Windows 7 ist nicht vorgesehen (Bild B).

## Auf DVD

Sie finden Drive Image XML 2.10 auf in der Rubrik *Computer, Windows Easy Transfer*.



**Windows Easy Transfer 6:** In diesem Dialogfenster legen Sie fest, welche Einstellungen und Daten Sie aus Ihrem alten System auf Windows 7 übertragen wollen (Bild A).

und klicken Sie auf *Speichern*. Klicken Sie auf *Weiter, Weiter, Schliessen*.

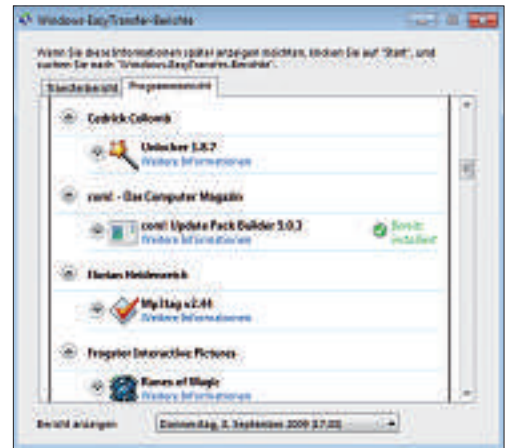
**Einstellungen übertragen**

Installieren Sie nun Windows 7 oder wechseln Sie zu Ihrem neuen Rechner mit vorinstalliertem Windows 7.

Schliessen Sie den Datenträger an, auf dem sich die gesicherten Parameter Ihres alten Systems befinden. Klicken Sie in Windows 7 auf *Start*, tippen Sie in das Suchfeld **windows + easy** ein und drücken Sie die Eingabetaste.

Klicken Sie auf *Weiter*. Wählen Sie *Eine externe Festplatte oder ein USB-Flashlaufwerk*. Klicken Sie auf *Dies ist der Zielcomputer, Ja*. Navigieren Sie zu dem Laufwerk, auf dem die Datei mit den gesicherten Parametern Ihres alten Systems liegt, markieren Sie sie und klicken Sie auf *Öffnen*. Windows Easy Transfer öffnet nun die Datei und zeigt die Konten an. Ein Klick auf *Übertragen* startet den Transfer.

**Wichtig:** Windows Easy Transfer überträgt keine Anwendungen. Sie müssen Ihre Programme also selbst nachinstallieren. Klicken Sie auf *Liste von Programmen anzeigen, die möglicherweise auf dem Zielcomputer installiert werden sollen*. Starten Sie den Rechner neu. Der Bericht lässt sich übrigens jederzeit wieder aufrufen (Bild C). Klicken Sie dazu



**Anwendungen nachinstallieren:** Dieser Report zeigt, welche Programme in Ihrem alten System installiert waren und folglich in Windows 7 nachinstalliert werden sollten (Bild C).

auf *Start*, tippen Sie **windows + easytransfer-be** ein und drücken Sie die Eingabetaste.

Windows Easy Transfer überträgt auch keine System-Dateien wie zum Beispiel Fonts und Treiber. Um diese Dateien zu übertragen, müssen Sie die entsprechenden Daten ebenfalls selbst nachinstallieren. ■

Oliver Ehm



**Erlebnisse, auf die Sie gerne zurückblicken?**

Fotos und Videos wie live geniessen, mit dem DMA-2500!



- < Digital-Media-Adapter
- < Video-Ausgabe auf HDMI, 720p, 1080i & 1080p
- < USB-Port für WLAN- oder USB-Stick / Festplatte
- < IR-Fernbedienung
- < multilinguales TV-Menü

**ZyXEL DMA-2500**  
Verkaufspreis: CHF 340.-

Jetzt beim Online-Partner bestellen:  
[www.studerus.ch/DMA-2500](http://www.studerus.ch/DMA-2500)



NSA-220 Plus Netzwerkspeicher



Mit dem ZyXEL Medienadapter DMA-2500 beginnt ein neues Zeitalter! Zaubern Sie hochauflösende Bilder und Filme direkt von Ihrem Heimnetzwerk auf den Fernseher im Wohnzimmer. Die schönsten Momente bleiben so stets präsent!



Der DMA unterstützt alle wichtigen Medienformate für Musik, Bilder und Videos. Der Zugriff auf digitale Daten auf dem PC oder Netzwerkspeicher (z. B. NSA-220 Plus) wird dank dem Standard DLNA 1.5 zum Kinderspiel.



Represented by **STUDERUS** network technologies